

PROFI**FIX**[®]

Professional drywall system

PRODUKTKATALOG TROCKENBAUZUBEHÖR



Die Marke **PROFIFIX**[®] hat sich in mehr als dreißig Jahren im Bereich der Herstellung von Zubehör für Gipskartonkonstruktionen zu einem Symbol für Zuverlässigkeit und Qualität zu fairen Preisen entwickelt, das nicht nur von tschechischen, sondern auch von führenden europäischen Händlern geschätzt wird. Mit einer monatlichen Produktion von mehr als 1000 Tonnen in Form einer breiten Palette an Abhängeelementen, Schrauben, Spachtelmassen, Revisionsklappen und weiteren Produkten für den Trockenbau zählen wir zu den führenden europäischen Herstellern.

Wir sind uns der Schlüsselrolle von Innovation und technologischem Fortschritt in der Produktion bewusst und können dadurch für unsere Partner Antworten auf die wachsenden Anforderungen des Marktes liefern.

Im Produktionsprozess legen wir großen Wert auf eine nachhaltige Entwicklung des Unternehmens und streben kontinuierlich danach, die Auswirkungen industrieller Produktion auf die Umwelt zu reduzieren.

PROFIFIX[®] steht für Tradition, Zuverlässigkeit, Entwicklung, Nachhaltigkeit und Qualitätsbewusstsein.

PROFIFIX[®]

Komplettes Zubehör für den Trockenbau

Abhängeelemente



Befestigungstechnik



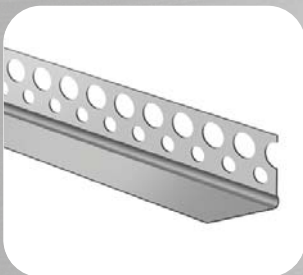
Revisionstüren und Klappen



Spachtelmassen



Eck- und Kantenschutz



Profile

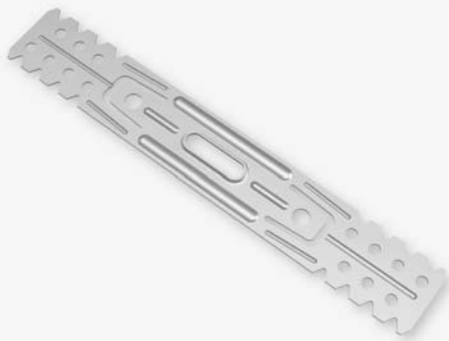


Bänder



Kleinverpackungen





Direktabhängiger für CD

Direktabhängiger für CD ist ein Verankerungselement für den Trockenbau, das durch Stanzen aus feuerverzinktem Stahlblech hergestellt wird. Es verfügt über Prägungen für hohe Festigkeit sowie über Öffnungen zur einfachen Befestigung an der Tragkonstruktion und am CD-Profil.

Der Direktabhängiger für CD dient zur direkten Verankerung von CD-Profilen bei der Konstruktion von direkt montierten Unterdecken, Decken im Dachbodenbereich sowie Vorsatzschalen. Die Befestigung an der Tragstruktur erfolgt über Schrauben, Schlagdübel oder Metallankern durch die Öffnungen in der Basis. Die Schenkel werden nach dem Biegen (nur einmaliges Biegen in die Montageposition erlaubt) mit Sharp- oder TEX-Schrauben am CD-Profil fixiert.

Artikel Nr.	Bezeichnung	Packung (Stück)	Versandkarton (Stück)	Palette (Stück)
31806	Direktabhängiger für CD – 60/0,8 mm	100	-	15000
31808	Direktabhängiger für CD – 75/0,8 mm	100	-	15000
31812	Direktabhängiger für CD – 120/0,8 mm	100	-	15300
31158	Direktabhängiger für CD – 150/0,8 mm	100	-	9600
31178	Direktabhängiger für CD – 175/0,8 mm	100	-	9600
31128	Direktabhängiger für CD – 200/0,8 mm	100	-	9600
31106	Direktabhängiger für CD – 60/1,0 mm	100	-	15000
31112	Direktabhängiger für CD – 120/1,0 mm	100	-	15300
31120	Direktabhängiger für CD – 200/1,0 mm	100	-	9600

Material	Oberflächenbehandlung EN 10346	Tragfähigkeit DIN 18168-2	Brandverhalten	Korrosionsschutz	Gefährliche Substanzen
DX51D	min. Z100	0,40 kN	A1	B	NPD



Direktabhängiger für CD (auch für Holz)

Direktabhängiger für CD und Holz ist ein metallisches Befestigungselement für Gipskartonkonstruktionen, das durch Stanzen aus feuerverzinktem Stahlblech hergestellt wird. Die integrierte Prägungen sorgen für erhöhte Stabilität und Tragfähigkeit, während die Befestigungslöcher eine einfache und sichere Montage an der Tragkonstruktion, an CD-Profilen oder an Holz ermöglichen. Längen über 250 mm werden mit glatten Kanten gefertigt, um Manipulation und Montage zu erleichtern.

Der Direktabhängiger für CD und Holz dient zur direkten Verankerung von CD-Profilen und Holzlatten bei der Konstruktion von direkt montierten Unterdecken, Decken im Dachbodenbereich sowie Vorsatzschalen. Die Befestigung an der Tragstruktur erfolgt über Schrauben, Schlagdübel oder Metallankern durch die Öffnungen in der Basis. Die Schenkel werden nach dem Biegen (nur einmaliges Biegen in die Montageposition erlaubt) mit Sharp- oder TEX-Schrauben am CD-Profil fixiert.

Artikel Nr.	Bezeichnung	Packung (Stück)	Versandkarton (Stück)	Palette (Stück)
31129	Direktabhängiger für CD (auch für Holz) 250 – 0,8mm	100	-	5600
31138	Direktabhängiger für CD (auch für Holz) 300 – 0,8mm	100	-	5600
31835	Direktabhängiger für CD (auch für Holz) 350 – 0,8mm	100	-	2500
31840	Direktabhängiger für CD (auch für Holz) 400 – 0,8mm	100	-	2500
31845	Direktabhängiger für CD (auch für Holz) 450 – 0,8mm	25	-	2400
31850	Direktabhängiger für CD (auch für Holz) 500 – 0,8mm	25	-	2400
31855	Direktabhängiger für CD (auch für Holz) 550 – 0,8mm	25	-	2400
31125	Direktabhängiger für CD (auch für Holz) 250 – 1,0mm	100	-	5600
31130	Direktabhängiger für CD (auch für Holz) 300 – 1,0mm	100	-	5600
31135	Direktabhängiger für CD (auch für Holz) 350 – 1,0mm	100	-	2500
31140	Direktabhängiger für CD (auch für Holz) 400 – 1,0mm	100	-	2500
31145	Direktabhängiger für CD (auch für Holz) 450 – 1,0mm	25	-	2400
31150	Direktabhängiger für CD (auch für Holz) 500 – 1,0mm	25	-	2400
31155	Direktabhängiger für CD (auch für Holz) 550 – 1,0mm	25	-	2400

Material	Oberflächenbehandlung EN 10346	Tragfähigkeit DIN 18168-2	Brandverhalten	Korrosionsschutz	Gefährliche Substanzen
DX51D	min. Z100	0,40 kN	A1	B	NPD



Direktabhänger für CD – SPEZIAL

Direktabhänger für CD – Spezial ist ein Verankerungselement für den Trockenbau, das durch Stanzen aus feuerverzinktem Stahlblech hergestellt wird. Er verfügt über Prägungen zur Erhöhung der Festigkeit sowie über Öffnungen für die einfache Befestigung an der Tragkonstruktion und am CD-Profil. Das Modell Spezial ist mit glatten Kanten versehen, die nicht nur eine komfortable Handhabung und Montage ermöglichen, sondern gleichzeitig die Tragfähigkeit erhöhen.

Direktabhänger - Spezial dient zur direkten Verankerung von CD-Profilen beim Bau von direkt montierten Unterdecken, Decken im Dachbodenbereich bzw. Vorwänden. Die Befestigung an der Tragstruktur erfolgt mit Schrauben, Schlagdübeln oder Metallankern durch die Öffnungen in der Basis. Die Schenkel werden nach dem Biegen (nur ein einmaliges Biegen in die Montageposition erlaubt) mit Sharp- oder TEX-Schrauben am CD-Profil fixiert.

Artikel Nr.	Bezeichnung	Packung (Stück)	Versandkarton (Stück)	Palette (Stück)
31809	Direktabhänger für CD – 70/0,8 mm SPEZIAL	100	-	15000
31815	Direktabhänger für CD – 120/0,8 mm SPEZIAL	100	-	15300
31810	Direktabhänger für CD – 70/1,0 mm SPEZIAL	100	-	15000
31114	Direktabhänger für CD – 120/1,0 mm SPEZIAL	100	-	15300

Material	Oberflächenbehandlung EN 10346	Tragfähigkeit DIN 18168-2	Brandverhalten	Korrosionsschutz	Gefährliche Substanzen
DX51D	min. Z100	0,40 kN	A1	B	NPD



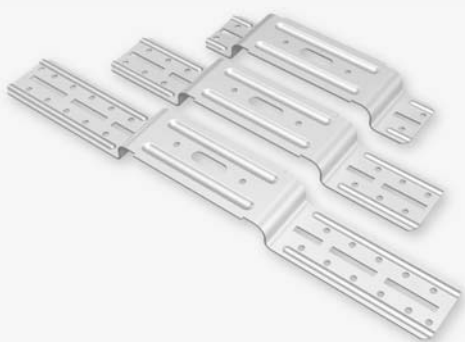
Direktabhänger für Holz

Direktabhänger für Holz ist ein Verankerungselement für den Trockenbau, das durch Stanzen aus feuerverzinktem Stahlblech hergestellt wird. Er verfügt über Prägungen zur Erhöhung der Festigkeit sowie über Öffnungen für die einfache Befestigung an der Tragkonstruktion.

Der Direktabhänger für Holz dient zur direkten Verankerung von Holzlatten bei der Konstruktion von direkt montierten Unterdecken, Decken im Dachbodenbereich sowie Vorsatzschalen. Die Montage an der Tragkonstruktion erfolgt mittels Schrauben, Schlagdübeln oder Ankernägeln durch die Öffnungen in der Basis. Die Schenkel (nur einmaliges Biegen in die Montageposition erlaubt) verfügen über Rundlöcher, um die Holzlatte mit FN-Schrauben zu befestigen.

Artikel Nr.	Bezeichnung	Packung (Stück)	Versandkarton (Stück)	Palette (Stück)
31807	Direktabhänger für Holz – 60/0,8 mm	100	-	15000
31813	Direktabhänger für Holz – 125/0,8 mm	100	-	15300
31107	Direktabhänger für Holz – 60/1,0 mm	100	-	15000
31113	Direktabhänger für Holz – 125/1,0 mm	100	-	15300

Material	Oberflächenbehandlung EN 10346	Tragfähigkeit DIN 18168-2	Brandverhalten	Korrosionsschutz	Gefährliche Substanzen
DX51D	min. Z100	0,40 kN	A1	B	NPD



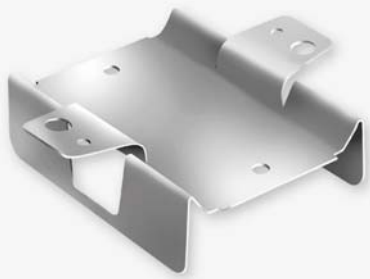
Justierschwingbügel

Justierschwingbügel ist ein Verankerungselement für den Trockenbau, das durch Stanzen aus feuerverzinktem Stahlblech hergestellt wird. Er verfügt über Prägungen zur Erhöhung der Festigkeit sowie über Öffnungen für die einfache Befestigung an der Tragkonstruktion und am CD-Profil.

Der Justierschwingbügel dient zur direkten Befestigung von CD-Profilen in Vorsatzschalen, direkt montierten Unterdecken und Decken im Dachbodenbereich, insbesondere wenn es erforderlich ist, den Abstand zwischen Strukturelementen (z. B. Wandbekleidungen) zu verringern und gleichzeitig die Tragfähigkeit zu erhöhen. Um die Übertragung von Vibrationen und Geräuschen zu reduzieren, kann die Basis des Bügels vor der Installation mit Dichtungsband beklebt werden. Die Befestigung an der Tragstruktur erfolgt mittels Schrauben, Schlagdübeln oder Metallankern durch die Öffnungen in der Basis. Die Schenkel werden nach dem Biegen (nur einmaliges Biegen in die Montageposition erlaubt) mit Sharp- oder TEX-Schrauben am CD-Profil fixiert.

Artikel Nr.	Bezeichnung	Packung (Stück)	Versandkarton (Stück)	Palette (Stück)
32035	Justierschwingbügel 35 mm	100	-	15300
32045	Justierschwingbügel 45 mm	100	-	15300
32065	Justierschwingbügel 65 mm	100	-	11200
32095	Justierschwingbügel 95 mm	100	-	11200

Material	Oberflächenbehandlung EN 10346	Tragfähigkeit DIN 18168-2	Brandverhalten	Korrosionsschutz	Gefährliche Substanzen
DX51D	min. Z100	0,40 kN	A1	B	NPD



Schienenläufer

Schienenläufer ist ein Direktbefestiger für den Trockenbau, der durch Stanzen aus feuerverzinktem Stahlblech hergestellt wird. Er ist so geformt, dass er sich mühelos in ein CD-Profil einschieben lässt.

Der Schienenläufer wird zur engen Befestigung von CD-Profilen eingesetzt, insbesondere in Anwendungen, bei denen keine weitere Absenkung der Unterdecke oder kein Vorsetzen einer Vorsatzschale erforderlich ist. Die Befestigung an der Tragkonstruktion erfolgt mit Schrauben, Schlagdübeln oder Metallankern durch die Öffnungen in der Basis. Im CD-Profil wird er durch Einschleiben fixiert.

Artikel Nr.	Bezeichnung	Packung (Stück)	Versandkarton (Stück)	Palette (Stück)
49001	Schienenläufer	100	-	8000

Material	Oberflächenbehandlung EN 10346	Tragfähigkeit DIN 18168-2	Brandverhalten	Korrosionsschutz	Gefährliche Substanzen
DX51D	min. Z100	0,25 kN	A1	B	NPD



Direktbefestiger Klick-Fix

Direktbefestiger Klick-fix ist ein Metallelement für den Trockenbau, das durch Stanzen aus feuerverzinktem Stahlblech hergestellt wird. Das Design des Abhängers ist optimal auf das leichte Einklicken des CD-Profiles abgestimmt.

Der Direktbefestiger Klick-fix dient zur direkten Verankerung von CD-Profilen an der Tragkonstruktion der Decke. Er wird mit Schrauben, Schlagdübeln oder Deckennägeln befestigt. Er wird einfach in das CD-Profil eingeklickt und ist für Fälle konzipiert, in denen keine weitere Absenkung der Decke erforderlich oder gewünscht ist.

Artikel Nr.	Bezeichnung	Packung (Stück)	Versandkarton (Stück)	Palette (Stück)
49001K	Direktbefestiger – Klick fix	100	-	15300

Material	Oberflächenbehandlung EN 10346	Tragfähigkeit DIN 18168-2	Brandverhalten	Korrosionsschutz	Gefährliche Substanzen
DX51D	min. Z100	0,40 kN	A1	B	NPD



Ankerhänger für CD – abgerundet

Ankerhänger für CD ist ein Verankerungselement für den Trockenbau, das durch Stanzen aus feuerverzinktem Stahlblech hergestellt wird. Er ist mit Prägungen für eine hohe Festigkeit versehen. Der abgerundete Kopf in Ankerform dient zur einfachen Montage des CD-Profiles.

Ankerhänger dienen zur direkten Befestigung von CD-Profilen an Holzbalken im Dachgeschossausbau. Die Befestigung am Sparren oder Balken erfolgt mit zwei FN-Flachkopfschrauben. Der Kopf des Ankerhängers greift in das CD-Profil ein und gewährleistet so eine einfache und sichere Montage. Eine stufenlose Absenkung der Decke wird durch die korrekt gewählte Länge des Aufhängungselements und durch dessen Lochung erreicht.

Artikel Nr.	Bezeichnung	Packung (Stück)	Versandkarton (Stück)	Palette (Stück)
32090	Ankerhänger für CD abgerundet – 90 mm	100	-	21000
32150	Ankerhänger für CD abgerundet – 150 mm	100	-	21000
32170	Ankerhänger für CD abgerundet – 170 mm	100	-	15000
32200	Ankerhänger für CD abgerundet – 200 mm	100	-	15000
32250	Ankerhänger für CD abgerundet – 250 mm	100	-	10200
32270	Ankerhänger für CD abgerundet – 270 mm	100	-	10200
32300	Ankerhänger für CD abgerundet – 300 mm	100	-	10200
32350	Ankerhänger für CD abgerundet – 350 mm	100	-	9600

Material	Oberflächenbehandlung EN 10346	Tragfähigkeit DIN 18168-2	Brandverhalten	Korrosionsschutz	Gefährliche Substanzen
DX51D	min. Z100	0,25 kN	A1	B	NPD



Ankerhänger für CD – T-Form

Ankerhänger für CD in T-Form ist ein Verankerungselement für den Trockenbau, das durch Stanzen aus feuerverzinktem Stahlblech hergestellt wird. Er ist mit Prägungen für hohe Festigkeit versehen. Der T-förmige Kopf dient zur stabilen Montage des CD-Profiles.

Ankerhänger dienen zur direkten Befestigung von CD-Profilen an Holzbalken im Dachgeschossausbau. Die Befestigung am Sparren oder Balken erfolgt mit zwei FN-Flachkopfschrauben. Der T-förmige Kopf des Ankerhängers greift in das CD-Profil ein und gewährleistet so eine stabile und sichere Verankerung. Eine stufenlose Absenkung der Decke wird durch die korrekt gewählte Länge des Aufhängungselements und durch dessen Lochung erreicht.

Artikel Nr.	Bezeichnung	Packung (Stück)	Versandkarton (Stück)	Palette (Stück)
34090	Ankerhänger für CD T-Form – 90 mm	100	-	21000
34150	Ankerhänger für CD T-Form – 150 mm	100	-	21000
34170	Ankerhänger für CD T-Form – 170 mm	100	-	15000
34200	Ankerhänger für CD T-Form – 200 mm	100	-	15000
34250	Ankerhänger für CD T-Form – 250 mm	100	-	10200
34300	Ankerhänger für CD T-Form – 300 mm	100	-	10200
34350	Ankerhänger für CD T-Form – 350 mm	100	-	9600

Material	Oberflächenbehandlung EN 10346	Tragfähigkeit DIN 18168-2	Brandverhalten	Korrosionsschutz	Gefährliche Substanzen
DX51D	min. Z100	0,25 kN	A1	B	NPD



Ankerhänger für CD – abgerundet, verstärkt

Ankerhänger für CD – abgerundet, verstärkt ist ein Verankerungselement für Trockenbau, der durch Stanzen aus feuerverzinktem Stahlblech hergestellt wird. Dieser ist mit Einprägungen und erweiterten, U-förmig gebogenen Körper für erhöhte Festigkeit versehen. Der abgerundete Kopf in Form eines Ankers dient zur einfachen Montage des CD-Profiles.

Ankerhänger dienen zur direkten Befestigung von CD-Profilen an Holzbalken im Dachgeschossausbau, wenn eine größere Absenkung der Decke benötigt wird. Die Befestigung am Sparren oder Balken erfolgt mit 2 FN-Flachkopfschrauben. Der Kopf des Ankerhängers greift in das CD-Profil ein und gewährleistet dadurch eine einfache und sichere Montage. Stufenlose Absenkung der Decke wird durch eine korrekt gewählte Länge des Aufhängungselements und durch seiner Lochung erreicht.

Artikel Nr.	Bezeichnung	Packung (Stück)	Versandkarton (Stück)	Palette (Stück)
42400	Ankerhänger für CD – abgerundet, verstärkt – 400 mm	50	-	-
42480	Ankerhänger für CD – abgerundet, verstärkt – 480 mm	25	-	-
42560	Ankerhänger für CD – abgerundet, verstärkt – 560 mm	25	-	-
42640	Ankerhänger für CD – abgerundet, verstärkt – 640 mm	25	-	-
42720	Ankerhänger für CD – abgerundet, verstärkt – 720 mm	25	-	-
42800	Ankerhänger für CD – abgerundet, verstärkt – 800 mm	25	-	-
42880	Ankerhänger für CD – abgerundet, verstärkt – 880 mm	25	-	-
42960	Ankerhänger für CD – abgerundet, verstärkt – 960 mm	25	-	-
42040	Ankerhänger für CD – abgerundet, verstärkt – 1040 mm	25	-	-

Material	Oberflächenbehandlung EN 10346	Tragfähigkeit DIN 18168-2	Brandverhalten	Korrosionsschutz	Gefährliche Substanzen
DX51D	min. Z100	0,25 kN	A1	B	NPD

Ankerhänger für Schwingbügel



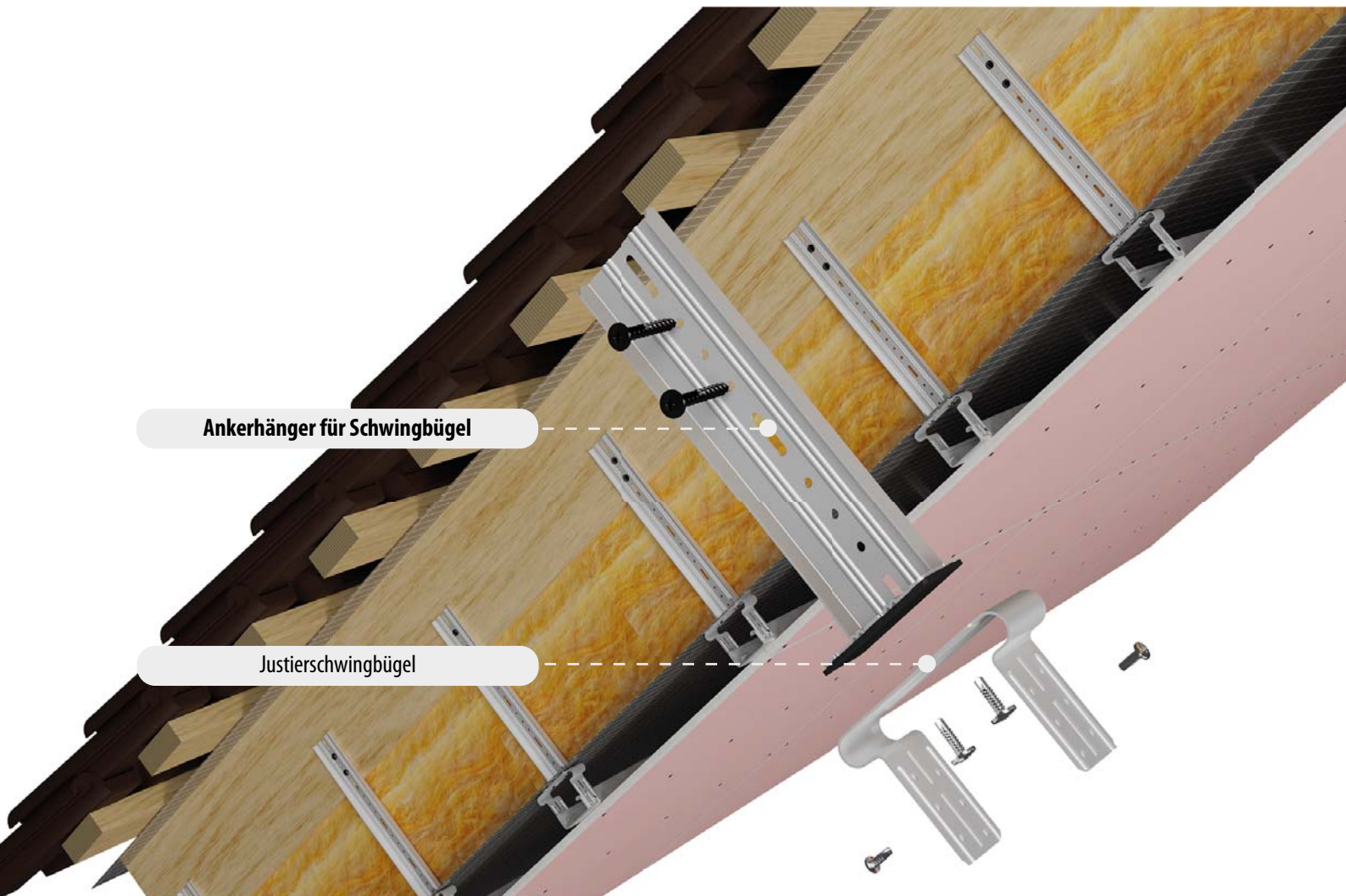
Ankerhänger für Schwingbügel ist ein Verankerungselement für Gipskartonkonstruktionen, das durch Stanzen aus feuerverzinktem Stahlblech hergestellt wird. Er verfügt über Prägungen zur Erhöhung der Festigkeit sowie über Öffnungen für die einfache Befestigung an der Tragkonstruktion. Zur einfachen Befestigung einer Dampfsperre ist der Ankerhänger auf der Basis mit selbstklebendem Butylband versehen.

Ankerhänger für Schwingbügel dient zur Verankerung von abgehängten Decken, bei denen eine dickere Wärmedämmschicht erforderlich ist. In Verbindung mit dem Justierschwingbügel hilft er, einen Luftisolationsspalt zwischen der Dampfsperre und der CD-Profil-Konstruktion zu schaffen. Die Befestigung am Sparren erfolgt mit FN-Flachkopfschrauben.

Artikel Nr.	Bezeichnung	Packung (Stück)	Versandkarton (Stück)	Palette (Stück)
44210	Ankerhänger für Schwingbügel – 210 mm (Dämmstoffstärke – 140mm)	25	-	3825
44260	Ankerhänger für Schwingbügel – 260 mm (Dämmstoffstärke – 190mm)	25	-	3825
44290	Ankerhänger für Schwingbügel – 290 mm (Dämmstoffstärke – 220mm)	25	-	3825
* P44320	Ankerhänger für Schwingbügel – 320 mm (Dämmstoffstärke – 250mm)	25	-	2400
44370	Ankerhänger für Schwingbügel – 370 mm (Dämmstoffstärke – 300mm)	25	-	2400

* Produktion auftragsbezogen. Lieferbedingungen auf Anfrage.

Material	Oberflächenbehandlung EN 10346	Tragfähigkeit DIN 18168-2	Brandverhalten	Korrosionsschutz	Gefährliche Substanzen
DX51D	min. Z100	0,40 kN	-	B	NPD





Ankerwinkel

Ankerwinkel ist ein Verankerungselement für den Trockenbau, das durch Stanzen aus feuerverzinktem Stahlblech hergestellt wird. Er ist mit Prägungen zur Erhöhung der Festigkeit versehen. Zur Befestigung am CD-Profil ist ein Loch vorgesehen.

Ankerwinkel dienen zur Ausbildung von Kreuzverbindungen in abgehängten Deckenunterkonstruktionen, wo sie den normalen Kreuzverbinder ersetzen. Dazu werden jeweils zwei Ankerwinkel pro Verbindungspunkt benötigt. In schwer zugänglichen Bereichen ermöglicht er auch einseitige Verbindungen. Hinweis: Die Angaben zur Tragfähigkeit des Ankerwinkels beziehen sich auf eine paarweise Anordnung des Produkts.

Artikel Nr.	Bezeichnung	Packung (Stück)	Versandkarton (Stück)	Palette (Stück)
38001	Ankerwinkel	100	-	20400

Material	Oberflächenbehandlung EN 10346	Tragfähigkeit DIN 18168-2	Brandverhalten	Korrosionsschutz	Gefährliche Substanzen
DX51D	min. Z100	0,25 kN	A1	B	NPD



Ankerwinkel – K02

Ankerwinkel ist ein Verankerungselement für Gipskartonkonstruktionen, das durch Formpressen aus feuerverzinktem Stahlblech hergestellt wird. Er ist innovativ geprägt, um die Steifigkeit zu erhöhen, und verfügt über ein Loch zur Befestigung am CD-Profil. Dank seines neuen Designs kann er beidseitig verwendet werden. Er ist mit einer Lasche versehen, sodass er im CD-Profil fest sitzt.

Der Ankerwinkel wird paarweise verwendet, um die Trag- und Grundprofile einer kreuzförmigen, zweistöckigen Rasterdecke zu verbinden, wobei er den herkömmlichen Kreuzverbinder ersetzt. Er ermöglicht einen begrenzten Einstellbereich des Schnittwinkels der Profile, abweichend von 90 Grad. Hinweis: Die Angaben zur Tragfähigkeit des Ankerwinkels beziehen sich auf eine paarweise Anordnung des Produkts.

Artikel Nr.	Bezeichnung	Packung (Stück)	Versandkarton (Stück)	Palette (Stück)
38002	Ankerwinkel – K02	100	-	20400

Material	Oberflächenbehandlung EN 10346	Tragfähigkeit DIN 18168-2	Brandverhalten	Korrosionsschutz	Gefährliche Substanzen
DX51D	min. Z100	0,40 kN	A1	B	NPD



Ankerwinkel – K02 T

Ankerwinkel ist ein Verankerungselement für Gipskartonkonstruktionen, das durch Formpressen aus feuerverzinktem Stahlblech hergestellt wird. Er ist innovativ geprägt, um die Steifigkeit zu erhöhen, und verfügt über ein Loch zur Befestigung am CD-Profil. Dank seines neuen Designs kann er beidseitig verwendet werden.

Der Ankerwinkel wird paarweise verwendet, um die Trag- und Grundprofile einer kreuzförmigen, zweistöckigen Rasterdecke zu verbinden, wobei er den herkömmlichen Kreuzverbinder ersetzt. Er ermöglicht einen begrenzten Einstellbereich des Schnittwinkels der Profile, abweichend von 90 Grad. Hinweis: Die Angaben zur Tragfähigkeit des Ankerwinkels beziehen sich auf eine paarweise Anordnung des Produkts.

Artikel Nr.	Bezeichnung	Packung (Stück)	Versandkarton (Stück)	Palette (Stück)
38003	Ankerwinkel – K02-T	100	-	20400

Material	Oberflächenbehandlung EN 10346	Tragfähigkeit DIN 18168-2	Brandverhalten	Korrosionsschutz	Gefährliche Substanzen
DX51D	min. Z100	0,40 kN	A1	B	NPD



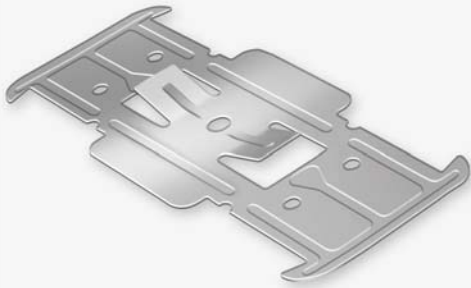
Kreuzschnellverbinder für CD – K2 flach

Kreuzschnellverbinder für CD – K2 flach ist ein Verankerungselement für den Trockenbau, das durch Stanzen aus feuerverzinktem Stahlblech hergestellt wird. Der Verbinder ist mit Prägungen zur Erhöhung der Festigkeit versehen. Ein Paar abgerundeter Arme ermöglicht eine einfache Befestigung am CD-Profil über das Clip-System, ohne dass eine zusätzliche Verankerung, z. B. mit Schrauben, erforderlich ist.

Kreuzschnellverbinder dienen zur Ausbildung von Kreuzverbindungen in abgehängten Deckenunterkonstruktionen, wobei mit Hilfe des Verbinders das CD-Tragprofil an ein CD-Grundprofil befestigt wird. Der Kreuzschnellverbinder kann in das CD-Profil eingeschoben oder einfach über das Clip-System befestigt werden. Die Flügel des Kreuzschnellverbinders müssen vor dem Einbau in die Montageposition gebogen werden. Dabei ist nur ein einmaliges Biegen zulässig.

Artikel Nr.	Bezeichnung	Packung (Stück)	Versandkarton (Stück)	Palette (Stück)
41002	Kreuzschnellverbinder für CD - K2 flach	100	-	21000

Material	Oberflächenbehandlung EN 10346	Tragfähigkeit DIN 18168-2	Brandverhalten	Korrosionsschutz	Gefährliche Substanzen
DX51D	min. Z100	0,40 kN	A1	B	NPD



Kreuzschnellverbinder für CD – K33 flach, verstärkt

Kreuzschnellverbinder für CD – K33 flach, verstärkt ist ein Verankerungselement für den Trockenbau, das durch Stanzen aus feuerverzinktem Stahlblech hergestellt wird. Der Verbinder verfügt über einen robusten Körper und ist mit Prägungen zur Erhöhung der Festigkeit versehen. Ein Paar abgerundeter Arme ermöglicht eine einfache Befestigung am CD-Profil über das Clip-System, ohne dass eine zusätzliche Verankerung, z. B. mit Schrauben, erforderlich ist.

Kreuzschnellverbinder dienen zur Ausbildung von Kreuzverbindungen in abgehängten Deckenunterkonstruktionen, wobei mit Hilfe des Verbinders das CD-Tragprofil an ein CD-Grundprofil befestigt wird. Der Kreuzschnellverbinder kann in das CD-Profil eingeschoben oder einfach über das Clip-System befestigt werden. Die Flügel des Kreuzschnellverbinders müssen vor dem Einbau in die Montageposition gebogen werden. Dabei ist nur ein einmaliges Biegen zulässig.

Artikel Nr.	Bezeichnung	Packung (Stück)	Versandkarton (Stück)	Palette (Stück)
41033	Kreuzschnellverbinder für CD - K33 flach - verstärkt	100	-	21000

Material	Oberflächenbehandlung EN 10346	Tragfähigkeit DIN 18168-2	Brandverhalten	Korrosionsschutz	Gefährliche Substanzen
DX51D	min. Z100	0,40 kN	A1	B	NPD



Kreuzschnellverbinder für CD – K3 gebogen

Kreuzschnellverbinder für CD – K3 gebogen ist ein Verankerungselement für den Trockenbau, das durch Stanzen aus feuerverzinktem Stahlblech hergestellt wird. Der Verbinder verfügt über einen robusten Körper und ist mit Prägungen zur Erhöhung der Festigkeit versehen. Ein Paar abgerundeter Arme ermöglicht eine einfache Befestigung am CD-Profil über das Clip-System, ohne dass eine zusätzliche Verankerung, z. B. mit Schrauben, erforderlich ist.

Kreuzschnellverbinder dienen zur Ausbildung von Kreuzverbindungen in abgehängten Deckenunterkonstruktionen, wobei das CD-Tragprofil mit Hilfe des Verbinders an ein CD-Grundprofil befestigt wird. Der Kreuzschnellverbinder kann in das CD-Profil eingeschoben oder einfach über das Clip-System befestigt werden. Die Flügel sind bereits werkseitig vorgebogen, sodass der Verbinder sofort montiert werden kann.

Artikel Nr.	Bezeichnung	Packung (Stück)	Versandkarton (Stück)	Palette (Stück)
41003	Kreuzschnellverbinder für CD - K3 gebogen	100	-	10200

Material	Oberflächenbehandlung EN 10346	Tragfähigkeit DIN 18168-2	Brandverhalten	Korrosionsschutz	Gefährliche Substanzen
DX51D	min. Z100	0,40 kN	A1	B	NPD



Kreuzschnellverbinder für CD / UA

Kreuzschnellverbinder CD – UA ist ein Verankerungselement für den Trockenbau, das durch Stanzen aus feuerverzinktem Stahlblech hergestellt wird. Der Verbinder verfügt über einen robusten Körper und ist mit Prägungen zur Erhöhung der Festigkeit versehen. Ein Paar abgerundeter Arme ermöglicht eine einfache Befestigung am CD-Profil über das Clip-System, ohne dass eine zusätzliche Verankerung, z. B. mit Schrauben, erforderlich ist.

Kreuzschnellverbinder dienen zur Ausbildung von Kreuzverbindungen in abgehängten Deckenunterkonstruktionen, wobei mit Hilfe des Verbinders das CD-Tragprofil an ein UA-50-Grundprofil befestigt wird. Der Kreuzschnellverbinder kann in das CD-Profil eingeschoben oder einfach über das Clip-System befestigt werden. Die Flügel des Kreuzschnellverbinders müssen vor der Verwendung in die Einbauposition gebogen werden; dabei ist nur ein einmaliges Biegen zulässig.

Artikel Nr.	Bezeichnung	Packung (Stück)	Versandkarton (Stück)	Palette (Stück)
41006	Kreuzschnellverbinder für CD / UA	100	-	6000

Material	Oberflächenbehandlung EN 10346	Tragfähigkeit DIN 18168-2	Brandverhalten	Korrosionsschutz	Gefährliche Substanzen
DX51D	min. Z100	0,40 kN	A1	B	NPD



Querverbinder für CD

Querverbinder für CD ist ein Verbindungselement für den Trockenbau, das durch Stanzen aus feuerverzinktem Stahlblech hergestellt wird. Der Verbinder ist an den Seiten zur Erhöhung der Festigkeit geprägt, und seine Form ermöglicht das einfache Einschieben in das Montageprofil sowie die Fixierung am Tragprofil, wobei es sich in beiden Fällen um CD-Profile handelt.

Querverbinder dienen zur Ausbildung von Kreuzverbindungen in abgehängten, niveaugleichen Deckenunterkonstruktionen oder beim Bau einer verstärkten Deckenkonstruktion für die Installation von Revisionsklappen.

Artikel Nr.	Bezeichnung	Packung (Stück)	Versandkarton (Stück)	Palette (Stück)
41004	Querverbinder für CD	100	-	6000

Material	Oberflächenbehandlung EN 10346	Tragfähigkeit DIN 18168-2	Brandverhalten	Korrosionsschutz	Gefährliche Substanzen
DX51D	min. Z100	NPD	A1	B	NPD



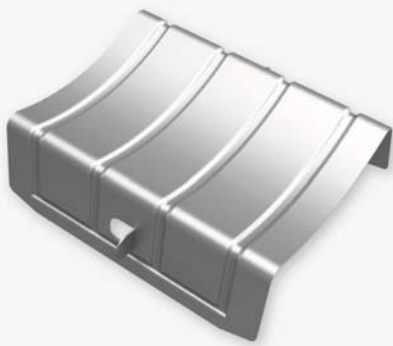
Kreuz-Niveaurebinder (Spinne)

Kreuz-Niveaurebinder (Spinne) ist ein Verbindungselement für Trockenbaukonstruktionen, hergestellt durch Pressen aus verzinktem Stahlblech. Der Verbinderkörper ist mit einem innovativen Satz von Prägungen zur Erhöhung der Festigkeit sowie mit Bohrungen zur Befestigung an Profilen mit TEX- oder Sharp-Schrauben ausgestattet. Die neue Aufhängung ermöglicht das Einhängen an Draht mit Öse oder Haken.

Der Verbinder sorgt für eine sichere und stabile Kreuzverbindung von CD-Profilen in abgehängten, niveaugleichen Deckenunterkonstruktionen. Er ermöglicht eine einfache Montage, die anschließend durch die Befestigung mit TEX-Schrauben verstärkt wird, um die Festigkeit der Verbindung zu gewährleisten.

Artikel Nr.	Bezeichnung	Packung (Stück)	Versandkarton (Stück)	Palette (Stück)
41005	Kreuz-Niveaurebinder (Spinne)	25	-	2800

Material	Oberflächenbehandlung EN 10346	Tragfähigkeit DIN 18168-2	Brandverhalten	Korrosionsschutz	Gefährliche Substanzen
DX51D	min. Z100	NPD	A1	B	NPD



CD-Längsverbinder – 80 gebogen

CD-Längsverbinder – gebogen ist ein Verbindungselement für den Trockenbau, das durch Formpressen aus feuerverzinktem Stahlblech hergestellt wird. Kleine Laschen an beiden Seiten definieren die korrekte Einschubtiefe in das CD-Profil. Die Form des Verbinders ermöglicht ein einfaches Einschieben in das Profil.

Die CD-Längsverbinder dienen zur Verbindung von CD-Profilen auf einer Ebene. Die Montage erfolgt durch einfaches Einschieben in das Profil. Da der Längsverbinder kein tragendes Element ist, können mehrere Verbindungen für benachbarte Profile auf derselben Ebene nicht verwendet werden, um die Festigkeit und Tragfähigkeit der Konstruktion zu gewährleisten.

Artikel Nr.	Bezeichnung	Packung (Stück)	Versandkarton (Stück)	Palette (Stück)
41080	CD-Längsverbinder – 80 gebogen	100	-	11200

Material	Oberflächenbehandlung EN 10346	Tragfähigkeit DIN 18168-2	Brandverhalten	Korrosionsschutz	Gefährliche Substanzen
DX51D	min. Z100	NPD	A1	B	NPD



CD-Längsverbinder – flach

CD-Längsverbinder – flach ist ein Verbindungselement für den Trockenbau, das durch Formpressen aus feuerverzinktem Stahlblech hergestellt wird. Kleine Laschen an beiden Seiten definieren die korrekte Einschubtiefe in das CD-Profil. Die Form des Verbinders ermöglicht ein einfaches Einschieben in das Profil, ohne dass der Verbinder zusammengedrückt werden muss.

Die CD-Längsverbinder dienen zur Verbindung von CD-Profilen auf einer Ebene. Die Montage erfolgt durch einfaches Einschieben in das Profil. Da der Längsverbinder kein tragendes Element ist, können mehrere Verbindungen für benachbarte Profile auf derselben Ebene nicht verwendet werden, um die Festigkeit und Tragfähigkeit der Konstruktion zu gewährleisten.

Artikel Nr.	Bezeichnung	Packung (Stück)	Versandkarton (Stück)	Palette (Stück)
41085	CD-Längsverbinder 80 mm – flach	100	-	11200
41105	CD-Längsverbinder 100 mm – flach	100	-	6000

Material	Oberflächenbehandlung EN 10346	Tragfähigkeit DIN 18168-2	Brandverhalten	Korrosionsschutz	Gefährliche Substanzen
DX51D	min. Z100	NPD	A1	B	NPD



Drehabhängiger

Der Drehabhängiger ist ein Verankerungselement für den Trockenbau, das durch Stanzen aus feuerverzinktem Stahlblech hergestellt wird und über Prägungen zur Erhöhung der Festigkeit verfügt. Die Form des Abhängigers ermöglicht ein einfaches Einschieben in das CD-Profil durch Drehen.

Der Drehabhängiger dient als Verankerungskomponente in direkt montierten Unterdecken. Die spezielle Form des Abhängigers sorgt für eine höhere Stabilität und Tragfähigkeit der Konstruktion. Die Befestigung an der Tragkonstruktion erfolgt mittels Schrauben.

Artikel Nr.	Bezeichnung	Packung (Stück)	Versandkarton (Stück)	Palette (Stück)
35014	Drehabhängiger	100	-	-

Material	Oberflächenbehandlung EN 10346	Tragfähigkeit DIN 18168-2	Brandverhalten	Korrosionsschutz	Gefährliche Substanzen
DX51D	min. Z100	NPD	A1	B	NPD



Ankerschnellabhänger für CD abgerundet, Z3

Ankerschnellabhänger für CD, abgerundet, Z3 ist ein Verankerungselement für den Trockenbau. Er wird durch Stanzen aus feuerverzinktem Stahlblech hergestellt und ist mit einer Schnellspannfeder versehen, die mit zwei Nieten befestigt ist. Der abgerundete Kopf in Ankerform ermöglicht eine einfache Montage des CD-Profiles.

Ankerschnellabhänger für CD, abgerundet, Z3 ist ein Verankerungselement für den Trockenbau. Er wird durch Stanzen aus feuerverzinktem Stahlblech hergestellt und ist mit einer Schnellspannfeder versehen, die mit zwei Nieten befestigt ist. Der abgerundete Kopf in Ankerform ermöglicht eine einfache Montage des CD-Profiles.

Artikel Nr.	Bezeichnung	Packung (Stück)	Versandkarton (Stück)	Palette (Stück)
35003	Ankerschnellabhänger für CD abgerundet, Z3	100	-	11200

Material	Oberflächenbehandlung EN 10346	Tragfähigkeit DIN 18168-2	Brandverhalten	Korrosionsschutz	Gefährliche Substanzen
DX51D/EN C675+LC/DIN662	min. Z100, Delta tone	0,25 kN	A1	B	NPD



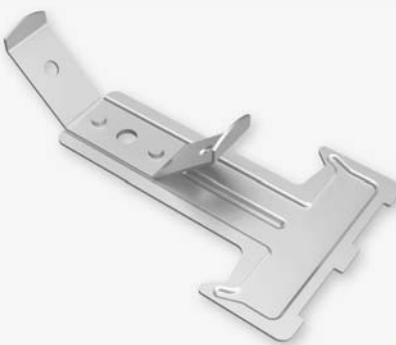
Ankerschnellabhänger für CD abgerundet, mit Sicherung, Z3

Ankerschnellabhänger für CD, abgerundet, mit Sicherung, Z3 ist ein Verankerungselement für den Trockenbau. Er wird durch Stanzen aus feuerverzinktem Stahlblech hergestellt und ist mit einer Schnellspannfeder versehen, die mit zwei Nieten befestigt ist. Der abgerundete Kopf in Ankerform ermöglicht eine einfache Montage des CD-Profiles. Eine klappbare Sicherung verhindert das unbeabsichtigte Ausrasten des Hängers bei Druck von unten.

Der Abhänger dient in Verbindung mit Draht mit Öse oder Draht mit Haken als Verankerungselement in abgehängten Decken. Der Draht wird durch die dafür vorgesehenen Öffnungen in der Schnellspannfeder geführt. Die Länge der Abhängung wird über die entsprechend gewählte Drahtlänge eingestellt. Der Kopf greift in das CD-Profil ein und ermöglicht eine sichere sowie einfache Montage.

Artikel Nr.	Bezeichnung	Packung (Stück)	Versandkarton (Stück)	Palette (Stück)
35008	Ankerschnellabhänger für CD abgerundet, mit Sicherung, Z3	100	-	-
35009	Sicherung	100	-	-

Material	Oberflächenbehandlung EN 10346	Tragfähigkeit DIN 18168-2	Brandverhalten	Korrosionsschutz	Gefährliche Substanzen
DX51D/EN C675+LC/DIN662	min. Z100, Delta tone	0,25 kN	A1	B	NPD



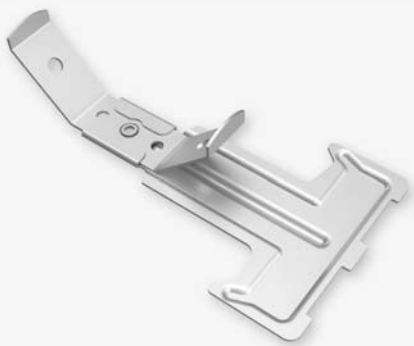
Ankerschnellabhänger für CD – T- Form, Z5

Ankerschnellabhänger in T-Form Z5 ist ein Verankerungselement für den Trockenbau, das durch Stanzen aus feuerverzinktem Stahlblech hergestellt wird. Er ist mit Verstärkungssicken für eine hohe Festigkeit versehen. Die Schnellspannfeder mit Öffnungen für Draht ist mit zwei Nieten befestigt.

Der Ankerschnellabhänger Z5 dient als Verankerungskomponente in abgehängten Decken. Der Haken- bzw. Ösendraht wird durch die dafür vorgesehenen Öffnungen in der Schnellspannfeder geführt. Die Länge der Abhängung wird über eine korrekt gewählte Drahtlänge eingestellt. Der T-förmige Kopf des Abhängers greift in das CD-Profil ein und gewährleistet dadurch eine stabile und sichere Verankerung.

Artikel Nr.	Bezeichnung	Packung (Stück)	Versandkarton (Stück)	Palette (Stück)
35005	Ankerschnellabhänger für CD - T-Form, Z5	100	-	11200

Material	Oberflächenbehandlung EN 10346	Tragfähigkeit DIN 18168-2	Brandverhalten	Korrosionsschutz	Gefährliche Substanzen
DX51D/EN C675+LC/DIN662	min. Z100, Delta tone	0,25 kN	A1	B	NPD



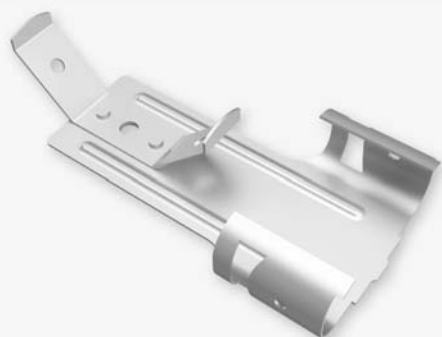
Ankerschnellabhänger für CD – T- Form, Z5 PREMIUM

Ankerschnellabhänger in T-Form Z5 PREMIUM ist ein Verankerungselement für den Trockenbau, das durch Stanzen aus feuerverzinktem Stahlblech hergestellt wird. Der T-förmige Kopf ist mit Verstärkungssicken für hohe Stabilität versehen und verfügt über eine Schnellspannfeder mit Öffnungen für Draht.

Der Ankerschnellabhänger Z5 Premium dient als Verankerungskomponente in abgehängten Decken. Der Haken- bzw. Ösendraht wird durch die dafür vorgesehenen Öffnungen in der Schnellspannfeder geführt. Die Länge der Abhängung wird über eine korrekt gewählte Drahtlänge eingestellt. Der T-förmige Kopf des Abhängers greift in das CD-Profil ein und gewährleistet dadurch eine stabile und sichere Verankerung.

Artikel Nr.	Bezeichnung	Packung (Stück)	Versandkarton (Stück)	Palette (Stück)
35006	Ankerschnellabhänger für CD - T-Form, Z5 PREMIUM	100	-	11200

Material	Oberflächenbehandlung EN 10346	Tragfähigkeit DIN 18168-2	Brandverhalten	Korrosionsschutz	Gefährliche Substanzen
DX51D/EN C675+LC/DIN662	min. Z100, Delta tone	0,25 kN	A1	B	NPD



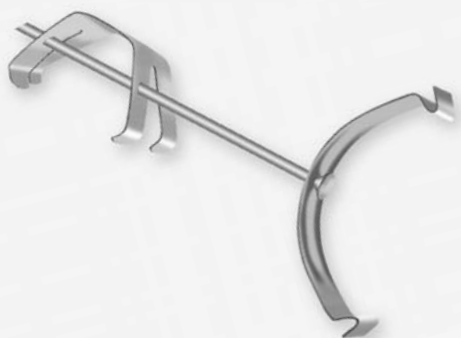
Schnellabhänger für CD – Drehabhänger Z4

Schnellabhänger für CD – Drehabhänger Z4 ist ein Verankerungselement für den Trockenbau, das durch Stanzen aus feuerverzinktem Stahlblech hergestellt wird. Die Schnellspannfeder mit Öffnungen für Draht ist mit zwei Nieten befestigt. Die Form des Abhängers ermöglicht ein einfaches Eindrehen in das CD-Profil.

Der Schnellabhänger Z4 dient als Verankerungskomponente in abgehängten Decken. Der Haken- bzw. Ösendraht wird durch die dafür vorgesehenen Öffnungen in der Schnellspannfeder geführt. Die Länge der Abhängung wird über eine korrekt gewählte Drahtlänge eingestellt. Die spezielle Form des Abhängers sorgt für eine höhere Stabilität und Tragfähigkeit der Konstruktion.

Artikel Nr.	Bezeichnung	Packung (Stück)	Versandkarton (Stück)	Palette (Stück)
35004	Schnellabhänger für CD - Drehabhänger Z4	100	-	6000

Material	Oberflächenbehandlung EN 10346	Tragfähigkeit DIN 18168-2	Brandverhalten	Korrosionsschutz	Gefährliche Substanzen
DX51D/EN C675+LC/DIN662	min. Z100, Delta tone	0,40 kN	A1	B	NPD



Schnellspannclip für CD

Schnellspannclip für CD ist ein Verankerungselement für Gipskartonkonstruktionen. Die Stahlachse verbindet den gewölbten Körper mit der Doppelfeder aus gehärtetem Federstahl. Die Gestaltung dieses Elements ermöglicht eine flexible Verbindung zum CD-Profil.

Der Schnellspannclip dient als Verankerungselement in abgehängten Decken. Der Haken- bzw. Ösendraht wird durch die dafür vorgesehenen Öffnungen in der Schnellspannfeder geführt. Die Länge der Abhängung wird über eine korrekt gewählte Drahtlänge eingestellt.

Artikel Nr.	Bezeichnung	Packung (Stück)	Versandkarton (Stück)	Palette (Stück)
35002	Schnellspannclip für CD	100	-	6000

Material	Oberflächenbehandlung EN 10346	Tragfähigkeit DIN 18168-2	Brandverhalten	Korrosionsschutz	Gefährliche Substanzen
EN C675+LC-Draht, verzinkt	Delta tone	0,15 kN	A1	B	NPD



Schnellabhänger für Holz

Schnellabhänger für Holz ist ein Verankerungselement für den Trockenbau. Der Abhänger wird durch Stanzen aus feuerverzinktem Stahlblech hergestellt und ist mittels zwei Nieten mit der Schnellschloßfeder verbunden. Der Kopf mit Bohrungen dient zur Befestigung von Holzbalken.

Schnellabhänger für Holz dient zur Befestigung einer abgehängten Holzunterkonstruktion an der vorhandenen Tragstruktur. Der Haken- bzw. Ösendraht wird durch die dafür vorgesehenen Öffnungen in der Schnellschloßfeder geführt. Die Länge der Abhängung wird über eine korrekt gewählte Drahtlänge eingestellt. Die Verbindung zu den Holzbalken erfolgt mit FN-Grobgewindeschrauben.

Artikel Nr.	Bezeichnung	Packung (Stück)	Versandkarton (Stück)	Palette (Stück)
35007	Schnellabhänger für Holz	100	-	10200

Material	Oberflächenbehandlung EN 10346	Tragfähigkeit DIN 18168-2	Brandverhalten	Korrosionsschutz	Gefährliche Substanzen
DX51D/EN C67S+LC/DIN662	min. Z100, Delta tone	0,25 kN	A1	B	NPD



Schnellabhänger für T-Profil

Der Schnellabhänger für T-Profil ist ein Aufhängeelement für Mineraldecken-Konstruktionen. Zwei Nieten verbinden den durch Pressen aus feuerverzinktem Stahlblech hergestellten Körper mit der Klemmfeder aus Federstahl. Die Aussparung im Kopf des Elements dient zum Einhängen des T-Profils.

Der Schnellabhänger für T-Profile wird zur Befestigung der Haupt-T-Profile einer Mineraldecke an der tragenden Deckenkonstruktion eingesetzt. Zwei Öffnungen in der Feder dienen zum Einhängen eines Drahtes mit Öse oder mit Haken. Die gewünschte Abhängehöhe wird durch die entsprechend gewählte Drahtlänge erreicht.

Artikel Nr.	Bezeichnung	Packung (Stück)	Versandkarton (Stück)	Palette (Stück)
37001	Schnellabhänger für T-Profil - SAH	100	-	10200
37002	Schnellabhänger für T-Profil - ARMS	100	-	10200

Material	Oberflächenbehandlung EN 10346	Tragfähigkeit DIN 18168-2	Brandverhalten	Korrosionsschutz	Gefährliche Substanzen
DX51D/EN C67S+LC/DIN662	min. Z100, Delta tone	0,25 kN	A1	B	NPD



Doppelfeder Haken/Haken

Die Doppelfeder Haken/Haken ist ein Aufhängeelement für Konstruktionen von Mineraldeckensystemen. Sie besteht aus einem Paar gebogener, feuerverzinkter Drähte mit einem Durchmesser von 4 mm sowie aus einer gehärteten Doppelfeder aus Federstahl.

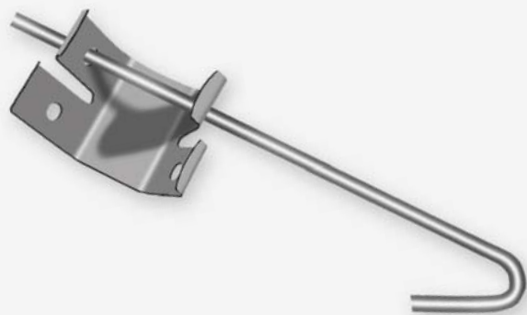
Sie wird zur Befestigung der Haupt-T-Profile von Mineraldecken an der tragenden Deckenkonstruktion verwendet. Die Montage an der Decke erfolgt mithilfe eines Expressnagels mit Öse oder eines Ösenankers. Die gewünschte Abhängehöhe wird durch eine passende Kombination der Drahtlängen erreicht.

Artikel Nr.	Bezeichnung	Packung (Stück)	Versandkarton (Stück)	Palette (Stück)
40090	Doppelfeder Haken/Haken 90-120	100	-	6000
40115	Doppelfeder Haken/Haken 120-190	100	-	6000
40165	Doppelfeder Haken/Haken 180-300	100	-	6000
40315	Doppelfeder Haken/Haken 300-600	100	-	3000
40515	Doppelfeder Haken/Haken 600-1000	100	-	2000
40760	Doppelfeder Haken/Haken 800-1500	100	-	1000
41015	Doppelfeder Haken/Haken 1000-2000	100	-	1000

Material	Oberflächenbehandlung EN 10346	Tragfähigkeit DIN 18168-2	Brandverhalten	Korrosionsschutz	Gefährliche Substanzen
EN C67S+LC-Draht, verzinkt	Delta tone, min. Z40	0,25 kN	A1	B	NPD

Doppelfeder mit Hakendraht

Doppelfeder mit Hakendraht ist ein Aufhängeelement für Konstruktionen von Mineralfaser-Kassettendecken. Er besteht aus gebogenem, verzinktem Draht und einer gehärteten Doppelfeder.



Die Doppelfeder mit Hakendraht dient zur Befestigung der Haupt-T-Profile von abgehängten Mineralfaserdecken an der vorhandenen Tragstruktur. Die Öffnungen in der Doppelfeder sind zum Einführen des Drahtes mit Haken oder Öse vorgesehen. Die Länge der Abhängung wird durch eine entsprechend gewählte Drahtlänge eingestellt.

Artikel Nr.	Bezeichnung	Packung (Stück)	Versandkarton (Stück)	Palette (Stück)
47100	Doppelfeder mit Hakendraht 130 mm	100	-	11200

Material	Oberflächenbehandlung EN 10346	Tragfähigkeit DIN 18168-2	Brandverhalten	Korrosionsschutz	Gefährliche Substanzen
EN C675+LC-Draht, verzinkt	Delta tone, min. Z40	0,25 kN	A1	B	NPD

Doppelfeder

Die Doppelfeder ist ein Metallelement, das für Konstruktionen von Gipskarton- und Mineral-Kassettendecken vorgesehen ist. Sie wird durch Pressen aus Federstahl hergestellt, gehärtet und mit Öffnungen versehen, die das Einführen von Drähten mit Öse oder Haken ermöglichen.



Die Doppelfeder verbindet zwei Abhängedrähte miteinander und ermöglicht eine flexible Einstellung der Abhängehöhe.

Artikel Nr.	Bezeichnung	Packung (Stück)	Versandkarton (Stück)	Palette (Stück)
46100	Doppelfeder	100	-	25000

Material	Oberflächenbehandlung EN 10346	Tragfähigkeit DIN 18168-2	Brandverhalten	Korrosionsschutz	Gefährliche Substanzen
EN C675+LC	Delta tone	0,40 kN	A1	B	NPD

Doppelfeder – universal

Doppelfeder ist ein Metallelement aus Federstahl für den Bau von abgehängten Gipskarton- und Kassettendecken. Es ist mit Löchern in zwei Größen versehen: kleinere zum Abhängen von Drähten mit Öse oder Haken und größere, die zum Einschrauben von M6-Gewindestangen verwendet werden.



Die universale Doppelfeder wird zur Verbindung von Drähten oder Gewindestangen bei der Abhängung von Gipskarton- oder Mineraldeckenkonstruktionen verwendet. Die gewünschte Absenkung der Decke wird durch entsprechend gewählte Längen der Drähte oder M6-Gewindestangen erreicht.

Artikel Nr.	Bezeichnung	Packung (Stück)	Versandkarton (Stück)	Palette (Stück)
46101	Doppelfeder – universal	100	-	25000

Material	Oberflächenbehandlung EN 10346	Tragfähigkeit DIN 18168-2	Brandverhalten	Korrosionsschutz	Gefährliche Substanzen
EN C675+LC	Delta tone	0,40 kN	A1	B	NPD



Stützenklip für Stahlträgerbekleidungen

Der Stützenklip ist ein Verankerungselement für den Trockenbau, das durch Stanzen aus feuerverzinktem Stahlblech hergestellt wird. Er eignet sich zur Befestigung von CD-Profilen an T- oder I-Trägern sowie an Stützen.

Der Stützenklip dient zur Verankerung bei der Ausführung von Bekleidungen an Stahlstützen und -trägern. Der Klip wird auf die Flansche des Stahlprofils aufgeklemt, anschließend wird das CD-Profil aufgeklickt und dauerhaft sowie sicher gehalten.

Artikel Nr.	Bezeichnung	Packung (Stück)	Versandkarton (Stück)	Palette (Stück)
49003	Stützenklip für Stahlträgerbekleidungen	50	-	-

Material	Oberflächenbehandlung EN 10346	Tragfähigkeit DIN 18168-2	Brandverhalten	Korrosionsschutz	Gefährliche Substanzen
DX51D	min. Z100	NPD	A1	B	NPD



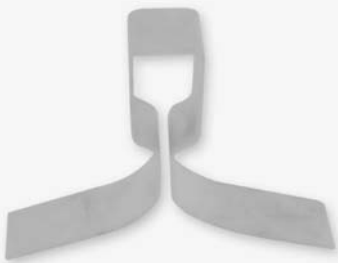
Pendex

Pendex ist ein Metallelement für den Trockenbau, das durch Stanzen aus feuerverzinktem Stahlblech hergestellt wird. Zwei Dornen mit Widerhaken dienen zur Fixierung des Isoliermaterials. Die Pendex-Basis ist mit doppelseitigem Klebeband versiegelt und mit Schraubenlöchern versehen.

Pendex wird zur vorübergehenden Befestigung von Isoliermaterial, meist Mineralwolle, verwendet. Die Befestigung erfolgt durch Aufkleben oder Aufschrauben. Die Wolle wird anschließend auf den Pendex gesteckt, damit sie nicht verrutscht, bevor die Fläche bedeckt wird.

Artikel Nr.	Bezeichnung	Packung (Stück)	Versandkarton (Stück)	Palette (Stück)
49002	Pendex	100	-	-

Material	Oberflächenbehandlung EN 10346	Tragfähigkeit DIN 18168-2	Brandverhalten	Korrosionsschutz	Gefährliche Substanzen
DX51D	min. Z100	NPD	-	B	NPD



Klammer für T-Profil

Klammer für T-Profil I ist ein Befestigungselement zur Absicherung von Platten in Rasterdecken. Sie wird durch Stanzen aus Federstahl hergestellt, gehärtet und geformt, um ein einfaches Aufklicken auf das T-Profil zu ermöglichen.

Klammern werden als Elemente zur Montage am oberen Teil der T-Schienen in Mineraldeckenkonstruktionen verwendet – zum Verriegeln der Kassette in der Struktur.

Artikel Nr.	Bezeichnung	Packung (Stück)	Versandkarton (Stück)	Palette (Stück)
49020	Klammer für T-Profil (15 mm)	100	-	-
49025	Klammer für T-Profil (12,5 mm)	100	-	-

Material	Oberflächenbehandlung EN 10346	Tragfähigkeit DIN 18168-2	Brandverhalten	Korrosionsschutz	Gefährliche Substanzen
EN C675+LC	Delta tone	NPD	A1	B	NPD



Anschlusswinkel für UA

Anschlusswinkel ist ein Verbindungselement für Gipskartonkonstruktionen, hergestellt durch Stanzen aus feuerverzinktem Stahlblech. Er ist mit Prägungen zur Erhöhung der Festigkeit versehen und verfügt über Löcher zur Befestigung des UA-Profiles am Boden und an der Decke.

Der Anschlusswinkel wird als Verankerungselement zur Befestigung der UA-Profile am Boden oder an der Decke verwendet, um die Konstruktion rund um die Türrahmen zu verstärken.

Artikel Nr.	Bezeichnung	Packung (Stück)	Versandkarton (Stück)	Palette (Stück)
38245	Anschlusswinkel für UA Profile 50	20	-	-
38265	Anschlusswinkel für UA Profile 75	20	-	-
38290	Anschlusswinkel für UA Profile 100	20	-	-
38445	Anschlusswinkel für UA Profile 50	40	-	8400
38465	Anschlusswinkel für UA Profile 75	40	-	8400
38490	Anschlusswinkel für UA Profile 100	40	-	-
38045	Anschlusswinkel für UA Profile 50	100	-	10200
38065	Anschlusswinkel für UA Profile 75	100	-	8500
38090	Anschlusswinkel für UA Profile 100	100	-	6800

Material	Oberflächenbehandlung EN 10346	Tragfähigkeit DIN 18168-2	Brandverhalten	Korrosionsschutz	Gefährliche Substanzen
DX51D	min. Z100	NPD	A1	B	NPD



Türpfostensteckwinkel für UA – 4er Satz mit 8 Nageldübel

Türpfostensteckwinkel ist ein Verbindungselement für Gipskartonkonstruktionen, das durch Stanzen aus feuerverzinktem Stahlblech hergestellt wird. Er ist mit Prägungen zur Erhöhung der Festigkeit versehen und für das Aufstecken auf das UA-Profil konzipiert, optional mit zusätzlicher Befestigungsmöglichkeit.

Er wird als Verankerungselement zur Befestigung von UA-Profilen am Boden oder an der Decke verwendet und dient zur Verstärkung der Konstruktion rund um die Türrahmen. Er ermöglicht eine lokale Verstärkung der Konstruktion hinsichtlich der Tragfähigkeit. Wird das UA-Profil ohne Verschraubung in den Winkel eingesetzt, entsteht eine bewegliche Verbindung.

Artikel Nr.	Bezeichnung	Packung (Stück)	Versandkarton (Stück)	Palette (Stück)
38150	Türpfostensteckwinkel für UA 50 - 45mm	set	-	-
38175	Türpfostensteckwinkel für UA 75 - 65mm	set	-	-
38200	Türpfostensteckwinkel für UA 100 - 90mm	set	-	-

Material	Oberflächenbehandlung EN 10346	Tragfähigkeit DIN 18168-2	Brandverhalten	Korrosionsschutz	Gefährliche Substanzen
DX51D	min. Z100	NPD	A1	B	NPD



Türpfostensteckwinkel für UA – 2 + 2er Satz mit 8 Nageldübel

Der Türpfostensteckwinkel ist ein Befestigungselement, das durch Stanzen aus feuerverzinktem Stahlblech hergestellt wird. Er ist mit Prägungen zur Erhöhung der Festigkeit versehen und zum Einschieben des UA-Profiles ausgelegt.

Der Türpfostensteckwinkel dient zur Befestigung von UA-Profilen am Boden bzw. an der Decke mittels Schlagdübeln bei der Ausführung von abgehängten Wänden, direkt montierten Decken und Dachbodendecken. Die Verbindung des UA-Profiles mit dem Steckwinkel erfolgt durch Klemmung ohne Verschraubung, wodurch eine Dilatationsverbindung entsteht. Zwei Steckwinkel in diesem Satz sind mit einer Öffnung zur Kabeldurchführung versehen.

Artikel Nr.	Bezeichnung	Packung (Stück)	Versandkarton (Stück)	Palette (Stück)
38151	Türpfostensteckwinkel für UA 50	set	-	-
38176	Türpfostensteckwinkel für UA 75	set	-	-
38201	Türpfostensteckwinkel für UA 100	set	-	-

Material	Oberflächenbehandlung EN 10346	Tragfähigkeit DIN 18168-2	Brandverhalten	Korrosionsschutz	Gefährliche Substanzen
DX51D	min. Z100	NPD	A1	B	NPD



Balkenklammer

Balkenklammer ist ein Metallelement für den Trockenbau. Sie besteht aus geformtem, feuerverzinktem Blech sowie einer gebogenen Gewindestange mit Flügelmutter. Ihre Konstruktion ermöglicht ein sicheres Festklemmen an Stahlträgern unterschiedlicher Profile und Breiten.

Die Balkenklammer wird in Verbindung mit Ösedraht und einem optionalen Schnellspannhänger verwendet, um die Gipskartondeckenstruktur am Stahlträger zu befestigen. Die Abmessungen der Balkenklammer werden durch die Größe und Form des Querträgers bestimmt.

Artikel Nr.	Bezeichnung	Packung (Stück)	Versandkarton (Stück)	Palette (Stück)
44050	Balkenklammer – 50-80 mm	100	-	-
44080	Balkenklammer – 80-130 mm	100	-	-
44130	Balkenklammer – 130-210 mm	100	-	-

Material	Oberflächenbehandlung EN 10346	Tragfähigkeit DIN 18168-2	Brandverhalten	Korrosionsschutz	Gefährliche Substanzen
DX51D	min. Z100	0,50 kN	A1	B	NPD



Balkenclip (I profil)

Balkenclip ist ein Metallelement für den Trockenbau, das durch Stanzen und anschließendes Härten von Stahlband hergestellt wird. Er ist für die einfache Befestigung an einem Stahl-I-Profil mittels eines Clip-Systems ausgelegt.

Der Balkenclip wird in Verbindung mit Hakendraht und einem optionalen Schnellspannhänger verwendet, um die Gipskartondeckenstruktur am I-Stahlträger zu befestigen. Die Abmessungen des Balkenclips werden durch die Dicke der Trägerwand bestimmt.

Artikel Nr.	Bezeichnung	Packung (Stück)	Versandkarton (Stück)	Palette (Stück)
44004	Balkenclip (I profil) – 1,5-4 mm	100	-	-
44010	Balkenclip (I profil) – 4-10 mm	100	-	-
44015	Balkenclip (I profil) – 10-15 mm	100	-	-

Material	Oberflächenbehandlung EN 10346	Tragfähigkeit DIN 18168-2	Brandverhalten	Korrosionsschutz	Gefährliche Substanzen
EN C675+LC	Delta tone	NPD	A1	B	NPD



Nonius-Unterteil für CD mit Fixierung

Nonius-Unterteil für CD mit Fixierung ist ein Verankerungselement für den Trockenbau, das durch Stanzen aus feuerverzinktem Stahlblech hergestellt wird. Es ist mit Prägungen zur Erhöhung der Festigkeit versehen, und seitliche Laschen dienen zur zusätzlichen Sicherung am CD-Profil.

Nonius-Unterteil wird in Verbindung mit dem Nonius Oberteil verwendet in Gipsplattensystemen im Deckenbereich, um die Unterdecke an der Tragstruktur zu befestigen. Dieser wird in Systemen eingesetzt, in denen eine höhere Tragfähigkeit, Feuerbeständigkeit und Druckfestigkeit erforderlich ist. Nonius Unterteil wird mit dem Nonius Oberteil durch zwei Nonius Sicherheitsklammern verbunden. Stufenlose Absenkung der Decke wird durch eine korrekt gewählte Länge des Oberteils erreicht. Um eine höhere Tragfähigkeit der Rasterkonstruktion zu erreichen, muss Nonius Unterteil mit TEX 3,5x9,5 mm oder SHARP 3,5x9 mm Schrauben am CD-Profil fixiert werden.

Artikel Nr.	Bezeichnung	Packung (Stück)	Versandkarton (Stück)	Palette (Stück)
48008	Nonius Unterteil für CD mit Fixierung	100	-	11200



Material	Oberflächenbehandlung EN 10346	Tragfähigkeit DIN 18168-2	Brandverhalten	Korrosionsschutz	Gefährliche Substanzen
DX51D	min. Z100	0,60 kN	A1	B	NPD



Nonius-Unterteil für CD

Das Nonius-Unterteil für CD ist ein Verankerungselement für den Trockenbau, das durch Stanzen aus feuerverzinktem Stahlblech hergestellt wird. Das innovative Design des Abhängers ermöglicht einen festen Halt im CD-Profil, und die Prägungen sorgen für höhere Tragfähigkeit und Biegefestigkeit. Es ist zusätzlich mit Prägungen zur Erhöhung der Festigkeit versehen.

Das Nonius-Unterteil wird zusammen mit dem Nonius Oberteil in Gipsplattensystemen im Deckenbereich verwendet, um die Unterdecke an der Tragstruktur zu befestigen. Es kommt in Systemen zum Einsatz, in denen eine höhere Tragfähigkeit, Feuerbeständigkeit und Biegefestigkeit erforderlich ist. Das Nonius-Unterteil wird mit dem Nonius-Oberteil durch zwei Nonius-Sicherheitsklammern verbunden. Die stufenlose Absenkung der Decke wird durch die korrekt gewählte Länge des Oberteils erreicht.

Artikel Nr.	Bezeichnung	Packung (Stück)	Versandkarton (Stück)	Palette (Stück)
48000	Nonius Unterteil für CD	100	-	11200



Material	Oberflächenbehandlung EN 10346	Tragfähigkeit DIN 18168-2	Brandverhalten	Korrosionsschutz	Gefährliche Substanzen
DX51D	min. Z100	0,40 kN	A1	B	NPD



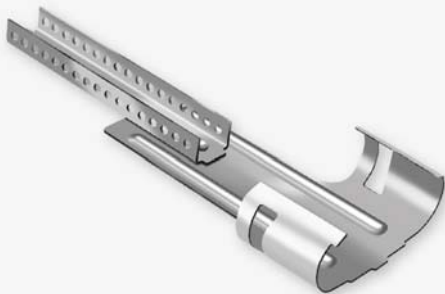
Nonius-Unterteil für Holz

Das Nonius-Unterteil für Holz ist ein Verankerungselement für den Trockenbau. Der Abhänger wird durch Stanzen aus feuerverzinktem Stahlblech hergestellt. Der Kopf mit Löchern dient zur Befestigung von Holzlatten als Unterkonstruktion.

Das Nonius-Unterteil für Holz dient zur Befestigung der abgehängten Holzunterkonstruktion an der vorhandenen Tragstruktur. Das Nonius-Unterteil wird mit dem Nonius-Oberteil durch zwei Nonius-Sicherheitsklammern verbunden. Die Länge der Abhängung wird durch die korrekt gewählte Länge des Nonius-Oberteils eingestellt. Die Verbindung zu den Holzbalken erfolgt mit TX-Schrauben mit Grobgewinde.

Artikel Nr.	Bezeichnung	Packung (Stück)	Versandkarton (Stück)	Palette (Stück)
48003	Nonius Unterteil für Holz	100	-	-

Material	Oberflächenbehandlung EN 10346	Tragfähigkeit DIN 18168-2	Brandverhalten	Korrosionsschutz	Gefährliche Substanzen
DX51D	min. Z100	0,40 kN	A1	B	NPD



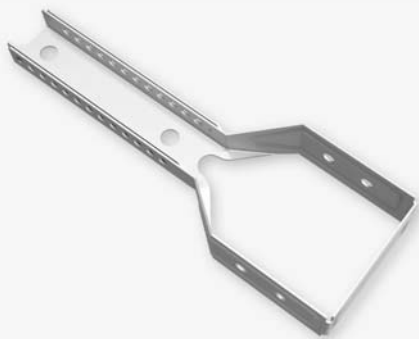
Nonius-Unterteil für CD – Drehabhängiger

Das Nonius-Unterteil für CD – Drehabhängiger ist ein Verankerungselement für Gipskartonunterkonstruktionen. Der Abhänger wird durch Stanzen aus feuerverzinktem Stahlblech hergestellt und mittels zweier Nieten verbunden. Die Form des Abhängers ermöglicht ein einfaches Einschieben in das CD-Profil.

Das Nonius-Unterteil für CD – Drehabhängiger wird zusammen mit dem Nonius Oberteil zur Befestigung der Gipsplatten-Unterdecken an der vorhandenen Tragstruktur verwendet. Es kommt in Systemen zum Einsatz, in denen eine höhere Tragfähigkeit, Feuerbeständigkeit und Biegefestigkeit erforderlich ist. Das Nonius-Unterteil wird mit dem Nonius-Oberteil durch zwei Nonius-Sicherheitsklammern verbunden. Die stufenlose Absenkung der Decke wird durch die korrekt gewählte Länge des Oberteils erreicht.

Artikel Nr.	Bezeichnung	Packung (Stück)	Versandkarton (Stück)	Palette (Stück)
48004	Nonius Unterteil für CD - Drehabhängiger	100	-	6000

Material	Oberflächenbehandlung EN 10346	Tragfähigkeit DIN 18168-2	Brandverhalten	Korrosionsschutz	Gefährliche Substanzen
DX51D/DIN662	min. Z100	0,40 kN	A1	B	NPD



Nonius-Bügel für UA

Nonius-Bügel für UA ist ein Aufhängungselement für Gipskartonunterkonstruktionen. Der Abhänger wird durch Stanzen aus feuerverzinktem Stahlblech hergestellt und zur Montage des UA 50-Profils in Deckenkonstruktionen verwendet.

Der Nonius-Bügel für UA wird zusammen mit dem Nonius Oberteil zur Befestigung der Gipsplatten-Unterdecken an der vorhandenen Tragstruktur verwendet. Er kommt in Systemen zum Einsatz, in denen eine höhere Tragfähigkeit, Feuerbeständigkeit und Biegefestigkeit erforderlich ist. Der Nonius-Bügel für UA wird mit dem Nonius-Oberteil durch zwei Nonius-Sicherheitsklammern verbunden. Die stufenlose Absenkung der Decke wird durch die korrekt gewählte Länge und die durchgehende Lochung des Oberteils erreicht.

Artikel Nr.	Bezeichnung	Packung (Stück)	Versandkarton (Stück)	Palette (Stück)
48005	Nonius-Bügel für UA	100	-	-

Material	Oberflächenbehandlung EN 10346	Tragfähigkeit DIN 18168-2	Brandverhalten	Korrosionsschutz	Gefährliche Substanzen
DX51D	min. Z100	0,40 kN	A1	B	NPD



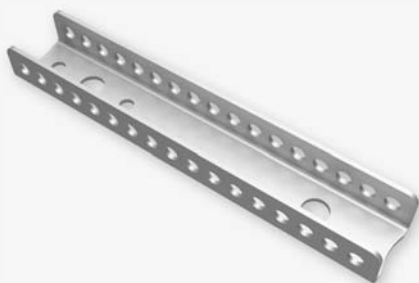
Nonius-Unterteil für T-Profil SAH

Das Nonius-Unterteil für T-Profil SAH ist ein Verankerungselement für den Bau von Mineralfaser-Kassettendecken. Der Abhänger wird durch Stanzen aus feuerverzinktem Stahlblech hergestellt und mittels zweier Nieten verbunden. Der Ausschnitt im Kopf des Elements dient zum Einstecken des T-Profils.

Das Nonius-Unterteil für T-Profil SAH wird zusammen mit dem Nonius Oberteil zur Befestigung der Haupt-T-Profile von abgehängten Mineralfaser-Decken an der vorhandenen Tragstruktur verwendet. Es kommt in Systemen zum Einsatz, in denen eine höhere Tragfähigkeit, Feuerbeständigkeit und Biegefestigkeit erforderlich ist. Das Nonius Unterteil wird mit dem Nonius Oberteil durch zwei Nonius Sicherheitsklammern verbunden. Die stufenlose Absenkung der Decke wird durch die korrekt gewählte Länge des Oberteils erreicht.

Artikel Nr.	Bezeichnung	Packung (Stück)	Versandkarton (Stück)	Palette (Stück)
48001	Nonius Unterteil für T-Profil SAH	100	-	-

Material	Oberflächenbehandlung EN 10346	Tragfähigkeit DIN 18168-2	Brandverhalten	Korrosionsschutz	Gefährliche Substanzen
DX51D/DIN662	min. Z100	0,40 kN	A1	B	NPD



Nonius-Verbinder 90 mm

Der Nonius-Verbinder ist ein Verbindungselement für Gipskartonunterkonstruktionen. Er wird durch Stanzen aus feuerverzinktem Stahlblech hergestellt und ist mit Löchern für die Nonius-Sicherheitsklammern versehen.

Der Nonius-Verbinder dient zur Verbindung von Nonius Oberteilen und Nonius Stangen bei der Herstellung von Abhängungen in Gipsplattenkonstruktionen im Deckenbereich. Die Verwendung erfolgt jeweils mit zwei Sicherungsklammern. Nonius Elemente kommen in Systemen zum Einsatz, in denen eine höhere Tragfähigkeit, Feuerbeständigkeit und Biegefestigkeit erforderlich ist.

Artikel Nr.	Bezeichnung	Packung (Stück)	Versandkarton (Stück)	Palette (Stück)
48002	Nonius Verbinder 90 mm	100	-	-

Material	Oberflächenbehandlung EN 10346	Tragfähigkeit DIN 18168-2	Brandverhalten	Korrosionsschutz	Gefährliche Substanzen
DX51D	min. Z100	0,40 kN	A1	B	NPD

Nonius-Verlängerungsstück

Nonius-Verlängerungsstück ist ein Verbindungselement für Gipskartonunterkonstruktionen. Es wird durch Stanzen aus verzinktem Stahlblech hergestellt und ist mit Löchern für die Nonius Sicherungsklammern versehen.

Das Nonius-Verlängerungsstück wird verwendet, um das Nonius Oberteil zu verlängern und so die Installation von Unterdecken mit besonders großen Abhängehöhen zu ermöglichen. Als Zwischenteil zwischen diesen beiden Elementen muss ein Nonius Verbinder eingesetzt werden. Die einzelnen Teile sind durch zwei Nonius Sicherungsklammern miteinander verbunden. Nonius Elemente kommen zum Einsatz, wenn Feuerwiderstand, höhere Tragfähigkeit oder Beulfestigkeit der Konstruktion gefordert sind.

Artikel Nr.	Bezeichnung	Packung (Stück)	Versandkarton (Stück)	Palette (Stück)
48507	Nonius Verlängerungsstück – 500 mm	25	-	-
48007	Nonius Verlängerungsstück – 1000 mm	25	-	-

* Auf Anfrage ist die Herstellung atypischer Abmessungen möglich.

Material	Oberflächenbehandlung EN 10346	Tragfähigkeit DIN 18168-2	Brandverhalten	Korrosionsschutz	Gefährliche Substanzen
DX51D	min. Z100	0,40 kN	A1	B	NPD

Nonius-Oberteil

Nonius-Oberteil ist ein Verankerungselement für Trockenbau, der durch Stanzen aus feuerverzinktem Stahlblech hergestellt wird. Dieser ist mit Prägungen für erhöhte Festigkeit, Öffnungen zur Befestigung an der Tragstruktur und Lochung zur Verbindung mit dem Nonius Unterteil ausgestattet.

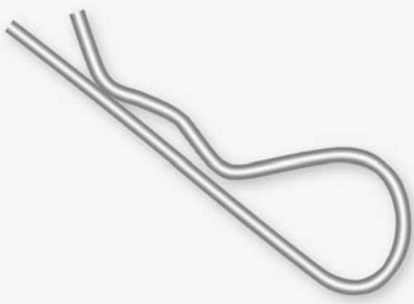
Nonius-Oberteil wird in Verbindung mit dem Nonius Unterteil verwendet in Gipsplattensystemen im Deckenbereich, um die Unterdecke an der Tragstruktur zu befestigen. Dieser wird in Systemen eingesetzt, in denen eine höhere Tragfähigkeit, Feuerbeständigkeit und Druckfestigkeit erforderlich ist. Nonius Oberteil wird mit dem Nonius Unterteil durch zwei Nonius Sicherheitsklammern verbunden. Stufenlose Absenkung der Decke wird durch eine korrekt gewählte Länge des Oberteils erreicht. Bei Verwendung mit dem Nonius Unterteil mit Fixierung beträgt die max. Belastung 0,60 kN.

Artikel Nr.	Bezeichnung	Packung (Stück)	Versandkarton (Stück)	Palette (Stück)
48012	Nonius Oberteil – 120 mm	100	-	-
48016	Nonius Oberteil – 160 mm	100	-	14000
48020	Nonius Oberteil – 200 mm	100	-	-
48026	Nonius Oberteil – 260 mm	100	-	12000
48036	Nonius Oberteil – 360 mm	100	-	8800
48046	Nonius Oberteil – 460 mm	50	-	5100
48056	Nonius Oberteil – 560 mm	50	-	4800
48066	Nonius Oberteil – 660 mm	50	-	4200
48076	Nonius Oberteil – 760 mm	25	-	3200
48086	Nonius Oberteil – 860 mm	25	-	2900
48096	Nonius Oberteil – 960 mm	25	-	2900

* Auf Anfrage ist die Herstellung atypischer Abmessungen möglich.

Material	Oberflächenbehandlung EN 10346	Tragfähigkeit DIN 18168-2	Brandverhalten	Korrosionsschutz	Gefährliche Substanzen
DX51D	min. Z100	0,40 kN	A1	B	NPD





Nonius-Sicherungsklammer

Nonius-Sicherungsklammer ist ein Metallelement für den Trockenbau. Sie wird durch Kaltumformung aus Federstahldraht mit korrosionsbeständiger Oberfläche hergestellt.

Die Nonius Sicherungskammern dienen zur Verbindung von Nonius Ober- und Unterteilen bei der Ausbildung von Abhängungen in Gipsplattensystemen im Deckenbereich. Sie werden jeweils paarweise verwendet. Nonius Elemente kommen in Systemen zum Einsatz, in denen eine höhere Tragfähigkeit, Feuerbeständigkeit und Biegefestigkeit erforderlich ist.

Artikel Nr.	Bezeichnung	Packung (Stück)	Versandkarton (Stück)	Palette (Stück)
48999	Nonius Sicherungsklammer	100	-	-

Material	Oberflächenbehandlung EN 10346	Tragfähigkeit DIN 18168-2	Brandverhalten	Korrosionsschutz	Gefährliche Substanzen
Stahldraht	Delta tone	0,40 kN	A1	B	NPD



Nonius-Splint – U Form

Nonius-Splint ist ein Metallelement für Gipskartonkonstruktionen, das durch Umformen aus feuerverzinktem Stahldraht hergestellt wird.

Die Nonius-Splinte dienen zur Verbindung von Nonius Ober- und Unterteilen bei der Ausbildung von Abhängungen in Gipsplattensystemen im Deckenbereich. Sie werden jeweils paarweise verwendet. Nonius Elemente kommen in Systemen zum Einsatz, in denen eine höhere Tragfähigkeit, Feuerbeständigkeit und Biegefestigkeit erforderlich ist.

Artikel Nr.	Bezeichnung	Packung (Stück)	Versandkarton (Stück)	Palette (Stück)
48999U	Nonius Splint – U Form	100	-	-

Material	Oberflächenbehandlung EN 10346	Tragfähigkeit DIN 18168-2	Brandverhalten	Korrosionsschutz	Gefährliche Substanzen
Rm N/mm² - 393-428	min. Z70	0,40 kN	A1	B	NPD



Abhängedraht mit Öse – 90° abgewinkelt

Abhängedraht mit Öse ist ein Aufhängeelement aus feuerverzinktem Stahldraht mit einem Durchmesser von 4 mm. Am Ende befindet sich eine Öse zur Befestigung an der Tragstruktur. Der Draht wird für den direkten Einsatz mit einer 90° abgewinkelten Öse geliefert.

Er wird zur Ausbildung von abgehängten Mineralfaser- oder Gipsplattenunterdecken verwendet. Die Befestigung an der Tragstruktur erfolgt mit Metallankern, Nageldübeln oder Flachkopfschrauben. Der Ösendraht wird dabei in Kombination mit Schnellabhängern eingesetzt. Die Abhängehöhe wird durch die korrekt gewählte Länge des Drahtes bestimmt.

Artikel Nr.	Bezeichnung	Packung (Stück)	Versandkarton (Stück)	Palette (Stück)
N25125	Abhängedraht mit Öse - 90° abgewinkelt – 125 mm	100	-	-
N25250	Abhängedraht mit Öse - 90° abgewinkelt – 250 mm	100	-	-
N25375	Abhängedraht mit Öse - 90° abgewinkelt – 375 mm	100	-	-
N25500	Abhängedraht mit Öse - 90° abgewinkelt – 500 mm	100	-	-
N25750	Abhängedraht mit Öse - 90° abgewinkelt – 750 mm	100	-	-
N26000	Abhängedraht mit Öse - 90° abgewinkelt – 1000 mm	100	-	-
N27000	Abhängedraht mit Öse - 90° abgewinkelt – 2000 mm	100	-	-

* Auf Anfrage ist die Herstellung atypischer Abmessungen möglich.

Material	Oberflächenbehandlung EN 10346	Tragfähigkeit DIN 18168-2	Brandverhalten	Korrosionsschutz	Gefährliche Substanzen
Stahldraht - verzinkt	min. Z40	0,40 kN	A1	B	NPD



Abhängedraht mit Öse

Abhängedraht mit Öse ist ein Aufhängeelement für Gipskartonkonstruktionen. Er wird aus feuerverzinktem Stahldraht mit einem Durchmesser von 4 mm geformt. Ein Ende ist mit einer Öse ausgestattet, die der Befestigung an der Tragstruktur oder Deckenkonstruktion dient.

Er dient zur Ausbildung von abgehängten Mineralfaser- oder Gipsplattenunterdecken. Die Befestigung an der Tragstruktur erfolgt mit Metallankern, Nageldübeln oder Flachkopfschrauben. Der Ösendraht wird in Kombination mit Schnellabhängern verwendet. Die Abhängungshöhe wird durch die korrekt gewählte Drahtlänge bestimmt.

Artikel Nr.	Bezeichnung	Packung (Stück)	Versandkarton (Stück)	Palette (Stück)
20115	Abhängedraht mit Öse – 115 mm	100	-	35000
20125	Abhängedraht mit Öse – 125 mm	100	-	35000
20250	Abhängedraht mit Öse – 250 mm	100	-	23400
20375	Abhängedraht mit Öse – 375 mm	100	-	30000
20500	Abhängedraht mit Öse – 500 mm	100	-	20000
20750	Abhängedraht mit Öse – 750 mm	100	-	15000
21000	Abhängedraht mit Öse – 1000 mm	100	-	10000
21250	Abhängedraht mit Öse – 1250 mm	100	-	5000
21500	Abhängedraht mit Öse – 1500 mm	100	-	5000
21750	Abhängedraht mit Öse – 1750 mm	100	-	5000
22000	Abhängedraht mit Öse – 2000 mm	100	-	5000
22500	Abhängedraht mit Öse – 2500 mm	50	-	-
23000	Abhängedraht mit Öse – 3000 mm	50	-	-
23500	Abhängedraht mit Öse – 3500 mm	50	-	-
24000	Abhängedraht mit Öse – 4000 mm	50	-	-
25000	Abhängedraht mit Öse – 5000 mm	50	-	-

* Auf Anfrage ist die Herstellung atypischer Abmessungen möglich.

Material	Oberflächenbehandlung EN 10346	Tragfähigkeit DIN 18168-2	Brandverhalten	Korrosionsschutz	Gefährliche Substanzen
Stahldraht - verzinkt	min. Z40	0,40 kN	A1	B	NPD



Abhängedraht mit Haken

Abhängedraht mit Haken ist ein Metallaufhängeelement für Gipskartonkonstruktionen, hergestellt durch Formen von feuerverzinktem Stahldraht mit einem Durchmesser von 4 mm. An einem Ende ist er mit einem Haken zur Befestigung an der Tragstruktur oder Deckenkonstruktion ausgestattet.

Es dient zur Ausbildung von abgehängten Mineralfaser- oder Gipsplattenunterdecken. Die Befestigung an der Decke erfolgt über den Expressnagel mit Öse oder Ösenanker, während das offene Ende zum Aufschieben von Aufhängeelementen mit Schnellspannfeder vorgesehen ist. Es wird in Verbindung mit Schnellabhängern zur Aufhängung der Unterdecke verwendet. Die erforderliche Absenkung der Decke wird durch eine passend gewählte Länge des Aufhängeelements erreicht.

Artikel Nr.	Bezeichnung	Packung (Stück)	Versandkarton (Stück)	Palette (Stück)
10115	Abhängedraht mit Haken – 115 mm	100	-	35000
10125	Abhängedraht mit Haken – 125 mm	100	-	35000
10250	Abhängedraht mit Haken – 250 mm	100	-	23400
10375	Abhängedraht mit Haken – 375 mm	100	-	30000
10500	Abhängedraht mit Haken – 500 mm	100	-	20000
10750	Abhängedraht mit Haken – 750 mm	100	-	15000
11000	Abhängedraht mit Haken – 1000 mm	100	-	10000
11250	Abhängedraht mit Haken – 1250 mm	100	-	5000
11500	Abhängedraht mit Haken – 1500 mm	100	-	5000
11750	Abhängedraht mit Haken – 1750 mm	100	-	5000
12000	Abhängedraht mit Haken – 2000 mm	100	-	5000
12500	Abhängedraht mit Haken – 2500 mm	50	-	-
13000	Abhängedraht mit Haken – 3000 mm	50	-	-
13500	Abhängedraht mit Haken – 3500 mm	50	-	-
14000	Abhängedraht mit Haken – 4000 mm	50	-	-
15000	Abhängedraht mit Haken – 5000 mm	50	-	-

* Auf Anfrage ist die Herstellung atypischer Abmessungen möglich.

Material	Oberflächenbehandlung EN 10346	Tragfähigkeit DIN 18168-2	Brandverhalten	Korrosionsschutz	Gefährliche Substanzen
Stahldraht - verzinkt	min. Z40	0,40 kN	A1	B	NPD

Trapezblechhalter

Der trapezförmige Blechhalter ist ein Metallaufhängeelement für den Trockenbau, das durch Stanzen aus feuerverzinktem Stahlblech hergestellt wird. Er ist mit Aussparungen zur Erhöhung der Festigkeit sowie mit Löchern zur Befestigung einer Gewindestange oder eines Drahtes ausgestattet.

Er wird verwendet, um die Deckenstruktur an der Dachkonstruktion zu verankern, die aus trapezförmigen Blechen gebildet ist. Die Befestigung am Blech erfolgt über ein Paar TEX-Schrauben. Die erforderliche Absenkung der Decke wird durch eine entsprechend gewählte Länge des Drahtes oder der Gewindestange erreicht.

Artikel Nr.	Bezeichnung	Packung (Stück)	Versandkarton (Stück)	Palette (Stück)
59010	Trapezblechhalter	100	-	-

Material	Oberflächenbehandlung EN 10346	Tragfähigkeit DIN 18168-2	Brandverhalten	Korrosionsschutz	Gefährliche Substanzen
DX51D	min. Z100	0,40 kN	A1	B	NPD



Trapezblechabhänger mit eingeschweisster Mutter

Der Trapezblechabhänger ist ein metallisches Aufhängeelement für Trockenbaukonstruktionen, das durch Pressen und Biegen aus feuerverzinktem Stahlblech hergestellt wird. Er ist mit Biegesicken zur einfachen Anpassung an verschiedene Trapezblechprofile sowie mit einer Mutter zur Befestigung einer M8-Gewindestange ausgestattet.

Der Trapezblechabhänger dient zur Befestigung der Unterkonstruktion einer abgehängten Decke an einer Decken- oder Dachkonstruktion aus Trapezblechen. Die Montage erfolgt durch Aufschieben auf das Trapezblech mit zuvor ausgestanzten Öffnungen mittels Trapezblechschere. Durchstecken einer Gewindestange, eines Gewindebolzens M8x120 oder einer Schraube M8x120 DIN933/931 durch die Öffnungen in den Armen und die Sicherung mit Unterlegscheiben und Muttern auf beiden Seiten fixiert den Abhänger.

Artikel Nr.	Bezeichnung	Packung (Stück)	Versandkarton (Stück)	Palette (Stück)
59011	Trapezblechabhänger mit eingeschweisster Mutter	100	-	-

Material	Oberflächenbehandlung EN 10346	Tragfähigkeit DIN 18168-2	Brandverhalten	Korrosionsschutz	Gefährliche Substanzen
DX51D	min. Z100	0,40 kN	A1	B	NPD



PRODUKTE

mit der Möglichkeit von Kleinverpackungen



Die Marke PROFIFIX bietet Lösungen in Form kleinerer Packungsgrößen, auch für kleinere Projekte oder als Option zum Kauf eines kleineren Pakets, falls auf der Baustelle nur noch die letzten Teile fehlen.

Die Liste der Produkte mit der Möglichkeit der Lieferung in Kleinverpackungen ist nicht endgültig. Bei Fragen wenden Sie sich bitte an unsere Vertriebsabteilung.

Artikel Nr.	Bezeichnung	Packung (Stück)
31806s	DIY Direktabhänger für CD - 60/0,8mm	15
31812s	DIY Direktabhänger für CD - 120/0,8 mm	15
31120s	DIY Direktabhänger für CD - 200	15
31125s	DIY Direktabhänger für CD - 250	15
32035s	DIY Justierschwingbügel 35	15
32065s	DIY Justierschwingbügel 65	15
32095s	DIY Justierschwingbügel 95	15
32150s	DIY Ankerhänger für CD - 150 abgerundet	15
32170s	DIY Ankerhänger für CD - 170 abgerundet	15
32200s	DIY Ankerhänger für CD - 200 abgerundet	15
32250s	DIY Ankerhänger für CD - 250 abgerundet	15
32270s	DIY Ankerhänger für CD - 270 abgerundet	15
34150s	DIY Ankerhänger für CD - 150 T-Form	15
34170s	DIY Ankerhänger für CD - 170 T-Form	15
34200s	DIY Ankerhänger für CD - 200 T-Form	15
34250s	DIY Ankerhänger für CD - 250 T-Form	15
38001s	DIY Ankerwinkel	15
41002s	DIY Kreuzschnellverbinder für CD - K2	15
41003s	DIY Kreuzschnellverbinder für CD - K3 gebogen	15
41033s	DIY Kreuzschnellverbinder für CD - K33 flach, verstärkt	15
41080s	DIY CD-Längsverbinder - 80 gebogen	15
41081s	DIY CD-Längsverbinder - 80 flach	15
41100s	DIY CD-Längsverbinder - 100 flach	15
41004s	DIY Querverbinder für CD	15
35003s	DIY Ankerschnellabhänger für CD - abgerundet, Z3	15
35004s	DIY Schnellabhänger für CD – Drehabhänger Z4	15
35005s	DIY Ankerschnellabhänger für CD – T- Form, Z5	15
37001s	DIY Abhänger für T-Profil	15

Artikel Nr.	Bezeichnung	Packung (Stück)
46100s	DIY Doppelfeder	15
38045s	DIY Anschlusswinkel für UA 50	4
38065s	DIY Anschlusswinkel für UA 75	4
38090s	DIY Anschlusswinkel für UA 100	4
48000s	DIY Nonius-Unterteil für CD	15
48016s	DIY Nonius-Oberteil 160	15
48026s	DIY Nonius-Oberteil 260	15
48999s	DIY Nonius-Sicherungsklammer	30
20125s	DIY Abhängedraht mit Öse 125	15
20250s	DIY Abhängedraht mit Öse 250	15
20375s	DIY Abhängedraht mit Öse 375	15
20500s	DIY Abhängedraht mit Öse 500	15
20750s	DIY Abhängedraht mit Öse 750	15
21000s	DIY Abhängedraht mit Öse 1000	15
21250s	DIY Abhängedraht mit Öse 1250	15
21500s	DIY Abhängedraht mit Öse 1500	15
21750s	DIY Abhängedraht mit Öse 1750	15
22000s	DIY Abhängedraht mit Öse 2000	15
10125s	DIY Abhängedraht mit Haken 125	15
10250s	DIY Abhängedraht mit Haken 250	15
10375s	DIY Abhängedraht mit Haken 375	15
10500s	DIY Abhängedraht mit Haken 500	15
10750s	DIY Abhängedraht mit Haken 750	15
11000s	DIY Abhängedraht mit Haken 1000	15
11250s	DIY Abhängedraht mit Haken 1250	15
11500s	DIY Abhängedraht mit Haken 1500	15
11750s	DIY Abhängedraht mit Haken 1750	15
12000s	DIY Abhängedraht mit Haken 2000	15

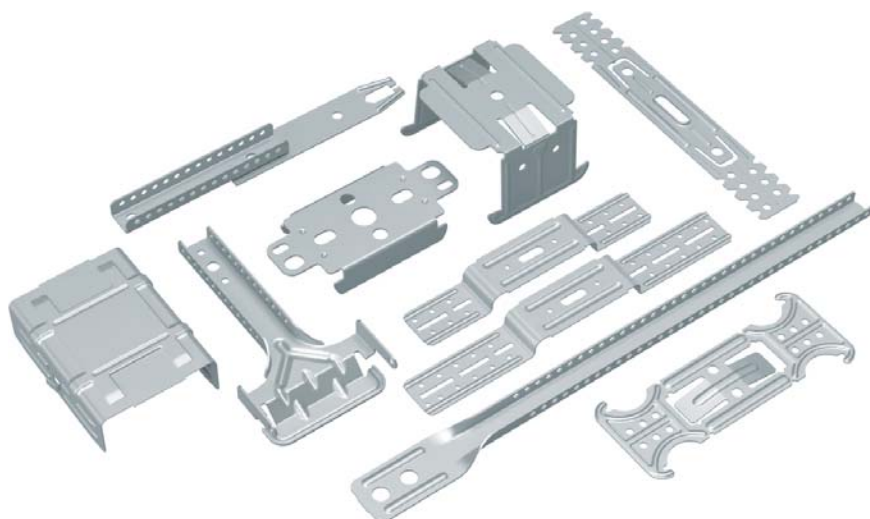
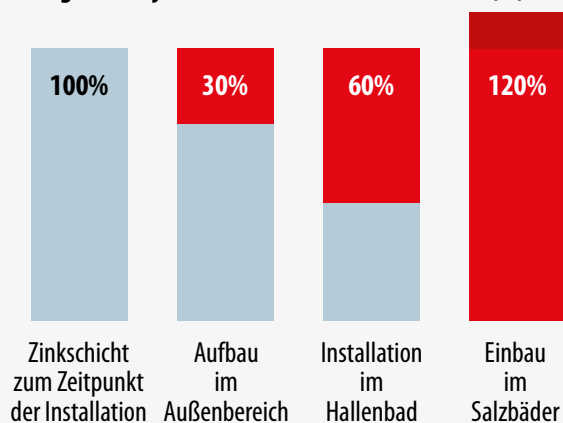
PRODUKTE MIT ERHÖHTEM Korrosionsschutz



Ein hochwertiger Korrosionsschutz der verwendeten Metallelemente garantiert Langlebigkeit und Langzeitstabilität der gesamten Gipskartonkonstruktion. Alle Elemente des PROFIFIX-Systems sind unter normalen klimatischen Bedingungen gegen Korrosion geschützt und in voller Übereinstimmung mit den geltenden Normen. Bei erhöhten Anforderungen an Konstruktionen im Außenbereich, in Schwimmbädern, Saunen oder anderen Bereichen mit dauerhaft hoher Luftfeuchtigkeit ist es erforderlich, den Korrosionsschutz zu erhöhen und damit die Langlebigkeit der gesamten Konstruktion zu stärken. Für Ihre Zufriedenheit, Sicherheit und Langlebigkeit Ihrer Gebäude bringt die Marke PROFIFIX zertifizierte Bauelemente und Zubehör für abgehängte Gipskartonsysteme nach EN 13964:2014 und EN 14195:2014 auf den Markt. Diese Teile zeichnen sich durch eine zusätzliche Korrosionsschutzbehandlung der verwendeten Materialien gemäß EN ISO 12944-2:2017 und EN ISO 9223:2012 aus. Ihre Qualität wurde von einem unabhängigen Prüflabor geprüft und bestätigt.

Mittlerer Verlust der Zinkschicht an Zubehörteilen ohne zusätzlichen Korrosionsschutz beim Einsatz in stark korrosiven Bereichen mit direkter Auswirkung der Umgebung auf die Bauteile.

Ungefährer jährlicher Verlust der Zinkschicht (%)



Artikel Nr.	Bezeichnung	Packung (Stück)	Palette (Stück)
31806C	C5 - Direktabhängiger für CD - 60/0,8 mm	100	15000
31812C	C5 - Direktabhängiger für CD - 120/0,8 mm	100	15300
31120C	C5 - Direktabhängiger für CD - 200 mm	100	9600
31125C	C5 - Direktabhängiger für CD - 250 mm	-	5600
32065C	C5 - Justierschwingbügel 65	-	11200
32095C	C5 - Justierschwingbügel 95	-	11200
49001C	C5 - Direktbefestiger Klick fix	100	15300
41002C	C5 - Kreuzschnellverbinder für CD - K2 flach	100	21000
41003C	C5 - Kreuzschnellverbinder für CD - K3 gebogen	-	10200
41085C	C5 - CD-Längsverbinder - flach 80	-	11200
41105C	C5 - CD-Längsverbinder - flach 100	100	6000
41004C	C5 - Querverbinder für CD	100	6000
48008C	C5 - Nonius-Unterteil für CD mit Fixierung	100	11200
48004C	C5 - Nonius-Unterteil für CD - Drehabhängiger	-	-
48001C	C5 - Nonius-Unterteil für T-Profil - SAH	-	-
48016C	C5 - Nonius-Oberteil 160 mm	100	-
48026C	C5 - Nonius-Oberteil 260 mm	100	-
48036C	C5 - Nonius-Oberteil 360 mm	100	-
48046C	C5 - Nonius-Oberteil 460 mm	50	-
48056C	C5 - Nonius-Oberteil 560 mm	50	-
48066C	C5 - Nonius-Oberteil 660 mm	50	-
48076C	C5 - Nonius-Oberteil 760 mm	50	-
48086C	C5 - Nonius-Oberteil 860 mm	50	-
48096C	C5 - Nonius-Oberteil 960 mm	50	-
48999C	C5 - Nonius-Sicherungsklammer	-	-

* Möglichkeit der Bestellung einer konkreten Menge ab 1 Stück.

GIPSKARTONKONSTRUKTIONEN mit Schallschutzanforderungen



Artikel Nr.	Bezeichnung	Packung (Stück)	Palette (Stück)
31812G	Direktabhänger für CD - 120/0,8 mm – Schallentkoppelt (Profil 60mm)	50	6000
31112G	Direktabhänger für CD - 120/1 mm – Schallentkoppelt (Profil 60mm)	50	6000
31120G	Direktabhänger für CD 200 – Schallentkoppelt (Profil 60mm)	50	-
49001G	Direktbefestiger Klick fix – Schallentkoppelt	50	-
20115G	Abhängedraht mit Öse 115 mm – Schallentkoppelt	50	-
20125G	Abhängedraht mit Öse 125 mm – Schallentkoppelt	50	-
20250G	Abhängedraht mit Öse 250 mm – Schallentkoppelt	50	-
20375G	Abhängedraht mit Öse 375 mm – Schallentkoppelt	50	-
20500G	Abhängedraht mit Öse 500 mm – Schallentkoppelt	50	-
20750G	Abhängedraht mit Öse 750 mm – Schallentkoppelt	50	-
21000G	Abhängedraht mit Öse 1000 mm – Schallentkoppelt	50	-
48012G	Nonius-Oberteil 120 mm – Schallentkoppelt	50	-
48014G	Nonius-Oberteil 140 mm – Schallentkoppelt	50	-
48016G	Nonius-Oberteil 160 mm – Schallentkoppelt	50	-
48020G	Nonius-Oberteil 200 mm – Schallentkoppelt	50	-
48024G	Nonius-Oberteil 240 mm – Schallentkoppelt	50	-
48026G	Nonius-Oberteil 260 mm – Schallentkoppelt	50	-
48034G	Nonius-Oberteil 340 mm – Schallentkoppelt	50	-
48036G	Nonius-Oberteil 360 mm – Schallentkoppelt	50	-
48044G	Nonius-Oberteil 440 mm – Schallentkoppelt	25	-
48046G	Nonius-Oberteil 460 mm – Schallentkoppelt	25	-
48054G	Nonius-Oberteil 540 mm – Schallentkoppelt	25	-
48056G	Nonius-Oberteil 560 mm – Schallentkoppelt	25	-
48064G	Nonius-Oberteil 640 mm – Schallentkoppelt	25	-
48066G	Nonius-Oberteil 660 mm – Schallentkoppelt	25	-
48074G	Nonius-Oberteil 740 mm – Schallentkoppelt	25	-
48076G	Nonius-Oberteil 760 mm – Schallentkoppelt	25	-
48084G	Nonius-Oberteil 840 mm – Schallentkoppelt	25	-
48086G	Nonius-Oberteil 860 mm – Schallentkoppelt	25	-
48094G	Nonius-Oberteil 940 mm – Schallentkoppelt	25	-
48096G	Nonius-Oberteil 960 mm – Schallentkoppelt	25	-

Die Liste der für die Dämpferausüstung geeigneten Produkte ist viel breiter als in der Tabelle angegeben.

Wenn Sie Fragen zur Möglichkeit haben, ein bestimmtes Produkt mit einem Dämpfer auszustatten, wenden Sie sich an unseren Vertrieb.

Lärmschutz ist sowohl im gewerblichen als auch im privaten Bereich ein zunehmend diskutiertes Thema angesichts der wachsenden Anforderungen an akustischen Komfort und Gesundheitsschutz. Zu den dokumentierten negativen Auswirkungen von Lärm auf die menschliche Gesundheit gehören beispielsweise eine verringerte Stressresistenz des Körpers, eine gestörte Aufmerksamkeit und Gedächtnisstörungen, als auch ein geschwächtes Immunsystem des Körpers, erhöhte kardiovaskuläre Belastung oder Reizbarkeit und Müdigkeit.

Sowohl beim Neubau als auch bei Umbauten und Rekonstruktionen werden akustische Eigenschaften oft zu Unrecht vernachlässigt.

Eine Lösung für dieses Problem bietet die Marke PROFIFIX jetzt mit einem Zubehörsortiment mit Dämpfungselementen, die Schwingungen absorbieren und die durch die Schraubverbindungen zwischen den einzelnen Bauteilen der Konstruktion entstehenden Schallbrücken unterbrechen.

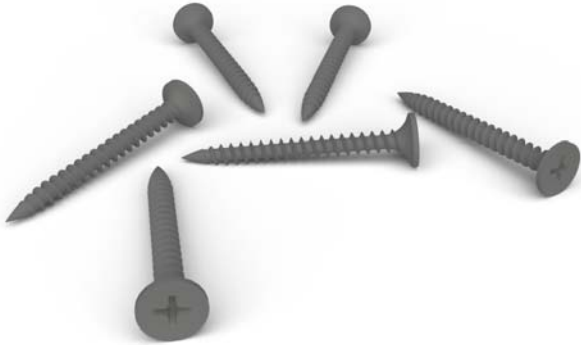




TN-PROFI – Schnellbauschraube mit Feingewinde

Schnellbauschraube TN-Profi ist eine Gipsplattenschraube mit Feingewinde. Sie besteht aus Stahl, ist schwarz/grau phosphatiert und verfügt über einen Trompetenkopf mit Kreuzschlitz PH 2. Kennzeichnung TMN gemäß EN 14566.

Die TN-Schrauben werden zur Befestigung von Gipsplatten auf Metallunterkonstruktionen aus Stahlblech mit einer maximalen Dicke von 0,7 mm verwendet.



Artikel Nr.	Bezeichnung	Packung (Stück)	Versandkarton (Stück)	Palette (Stück)
77025	TN 25 – PROFI - 3,5x25	1000	16000	384000
77035	TN 35 – PROFI - 3,5x35	1000	12000	288000
77045	TN 45 – PROFI - 3,5x45	500	8000	192000
77055	TN 55 – PROFI - 3,5x55	500	6000	144000
77065	TN 65 – PROFI - 3,9x65	500	4000	96000
77070	TN 70 – PROFI - 4,2x70	250	3000	72000
77075	TN 75 – PROFI - 4,2x75	250	3000	72000
77080	TN 80 – PROFI - 4,2x80	250	3000	72000
77090	TN 90 – PROFI - 4,2x90	250	2000	48000
77120	TN 120 – PROFI - 4,2x120	500	-	-
77140	TN 140 – PROFI - 4,2x140	500	-	-
77225	TN 25 – PROFI - 3,5x25	250	8000	192000
77235	TN 35 – PROFI - 3,5x35	250	8000	192000
77245	TN 45 – PROFI - 3,5x45	250	6000	144000
77255	TN 55 – PROFI - 3,5x55	250	6000	144000
77125	TN 25 – PROFI - 3,5x25	100	8800	211200
77135	TN 35 – PROFI - 3,5x35	100	8800	211200
77145	TN 45 – PROFI - 3,5x45	100	4800	115200
77155	TN 55 – PROFI - 3,5x55	100	4800	115200

Material	Oberflächenbehandlung	Korrosionsschutz Klasse	Brandverhalten	Biegezugfestigkeit	Gefährliche Substanzen
Stahl	Schwarz/grau phosphatiert	48	A1	bestanden	NPD



TX – Schnellbauschraube für Holz mit Grobgewinde

Schnellbauschraube TX mit Grobgewinde, Kreuzschlitz PH 2 und Trompetenkopf. Die Oberfläche ist phosphatiert, um den Korrosionsschutz zu erhöhen. Kennzeichnung gemäß EN 14566: THN.

Die TX-Schrauben werden zur Befestigung von Gipsplatten auf Holzkonstruktionen verwendet.

Artikel Nr.	Bezeichnung	Packung (Stück)	Versandkarton (Stück)	Palette (Stück)
73025	TX 25 - 3,5x25	1000	16000	384000
73035	TX 35 - 3,5x35	1000	12000	288000
73045	TX 45 - 3,5x45	500	8000	192000
73055	TX 55 - 3,5x55	500	6000	144000
73065	TX 65 - 3,9x65	500	4000	96000
73070	TX 70 - 4,2x70	250	3000	72000
73075	TX 75 - 4,2x75	250	3000	72000
73080	TX 80 - 4,2x80	250	3000	72000
73090	TX 90 - 4,2x90	250	2000	48000
73125	TX 25 - 3,5x25	100	8800	211200
73135	TX 35 - 3,5x35	100	8800	211200
73145	TX 45 - 3,5x45	100	4800	115200
73155	TX 55 - 3,5x55	100	4800	115200

Material	Oberflächenbehandlung	Korrosionsschutz Klasse	Brandverhalten	Biegezugfestigkeit	Gefährliche Substanzen
Stahl	Schwarz/grau phosphatiert	48	A1	bestanden	NPD



TB – Schnellbauschraube mit Bohrspitze

Schnellbauschraube mit Bohrspitze TB ist eine Gipsplattenschraube mit Feingewinde. Sie besteht aus Stahl, ist schwarz/grau phosphatiert und verfügt über Trompetenkopf, Bohrspitze sowie Kreuzschlitz PH Gr. 2. Kennzeichnung gemäß EN 14566: TMD.

Sie wird zur Befestigung von Gipsplatten an dickwandigen Stahlprofilen (max. 2 mm) verwendet, beispielsweise an UA-Profilen, oder zur Montage von Revisionstüren in Gipskartonkonstruktionen.

Artikel Nr.	Bezeichnung	Packung (Stück)	Versandkarton (Stück)	Palette (Stück)
72026	TB 25 - 3,5x25	1000	16000	384000
72036	TB 35 - 3,5x35	1000	12000	288000
72045	TB 45 - 3,5x45	500	8000	192000
72055	TB 55 - 3,5x55	500	6000	144000
72070	TB 70 - 4,2x70	250	3000	72000
72125	TB 25 - 3,5x25	100	8800	211200
72135	TB 35 - 3,5x35	100	8800	211200
72145	TB 45 - 3,5x45	100	4800	115200
72155	TB 55 - 3,5x55	100	4800	115200

Material	Oberflächenbehandlung	Korrosionsschutz Klasse	Brandverhalten	Biegezugfestigkeit	Gefährliche Substanzen
Stahl	Schwarz/grau phosphatiert	48	A1	bestanden	NPD



FN – Holzschraube mit Grobgewinde

Selbstschneidende FN-Schraube ist mit Flachkopf (Tellerkopf), Kreuzschlitz PH 2 und Grobgewinde ausgestattet. Die Oberfläche ist phosphatiert, um die Korrosionsbeständigkeit zu erhöhen. Kennzeichnung WHN gemäß EN 14566.

Die FN-Schrauben dienen zur Verankerung von Abhängeelementen wie Direktabhängern, Ankerhängern oder Drähten mit Öse auf Holzkonstruktionen.

Artikel Nr.	Bezeichnung	Packung (Stück)	Versandkarton (Stück)	Palette (Stück)
76425	FN 25 - 4,2 x 25	500	12000	288000
76435	FN 35 - 4,2 x 35	500	8000	192000
76445	FN 45 - 4,2 x 45	500	6000	144000
76455	FN 55 - 4,2 x 55	500	4000	96000
76475	FN 75 - 4,2 x 75	250	2000	48000
76135	FN 35 - 4,2 x 35	100	8800	211200
76145	FN 45 - 4,2 x 45	100	4800	153600
76155	FN 55 - 4,2 x 55	100	4800	115200

Material	Oberflächenbehandlung	Korrosionsschutz Klasse	Brandverhalten	Biegezugfestigkeit	Gefährliche Substanzen
Stahl	Schwarz/grau phosphatiert	48	A1	bestanden	NPD



FNK VH – Universalschraube

Die universelle FNK-Schraube ist mit einem Tellerkopf, Kreuzschlitz PH 2 und Hi-Lo-Gewinde ausgestattet. Ihre Oberfläche ist phosphatiert, um die Korrosionsbeständigkeit zu erhöhen. Kennzeichnung WUN gemäß EN 14566.

Die FNK-Schraube dient zur Verankerung von Aufhängeelementen wie Direktabhängern, Ankerhängern oder Drähten mit Öse auf Holz- oder Metallkonstruktionen. Das Hi-Lo-Gewinde ermöglicht zudem die Verwendung mit Gipsfaser- und zementgebundenen Spanplatten.

Artikel Nr.	Bezeichnung	Packung (Stück)	Versandkarton (Stück)	Palette (Stück)
76440	FNK VH 40 - 4,3 x 40	500	6000	144000
76465	FNK VH 65 - 4,3 x 65	500	6000	144000

Material	Oberflächenbehandlung	Korrosionsschutz Klasse	Brandverhalten	Biegezugfestigkeit	Gefährliche Substanzen
Stahl	Schwarz/grau phosphatiert	48	A1	bestanden	NPD



BS – Gips/Gips Schraube

Gips/Gips Schraube ist eine Schraube für Gipskartonplatten mit Grobgewinde und Nadelspitze. Sie ist aus Stahl gefertigt, schwarz/grau phosphatiert und mit Kreuzschlitz PH 2 ausgestattet. Kennzeichnung gemäß EN 14566: THN.

Die Schraube wird zur Befestigung von Gipsplatten auf bereits montierten Gipsplatten verwendet, beispielsweise bei Details rund um Elektroinstallationen und andere Anschlussarbeiten.

Artikel Nr.	Bezeichnung	Packung (Stück)	Versandkarton (Stück)	Palette (Stück)
75538	BS - 5,5 x 38	500	6000	144000

Material	Oberflächenbehandlung	Korrosionsschutz Klasse	Brandverhalten	Biegezugfestigkeit	Gefährliche Substanzen
Stahl	Schwarz/grau phosphatiert	48	A1	bestanden	NPD



UTN – selbstschneidende Schraube

Die selbstschneidende UTN-Schraube ist mit einem flachen Senkkopf mit Kreuzschlitz PH 2 und einem Schneidring ausgestattet. Sie verfügt über ein Feingewinde und unter dem Kopf über ein Gegengewinde zur Reduzierung der Abreißkräfte. Die Oberfläche ist phosphatiert, um die Korrosionsbeständigkeit zu erhöhen. Kennzeichnung TUN gemäß EN145666.

Die UTN-Schraube dient zur Verankerung von gehärteten Gipskartonplatten an dünnwandigen Stahlprofilen mit einer maximalen Dicke von 0,7 mm.

Artikel Nr.	Bezeichnung	Packung (Stück)	Versandkarton (Stück)	Palette (Stück)
79025	UTN - 3,9 x 25	1000	16000	384000
79035	UTN - 3,9 x 35	1000	12000	288000

Material	Oberflächenbehandlung	Korrosionsschutz Klasse	Brandverhalten	Biegezugfestigkeit	Gefährliche Substanzen
Stahl	Schwarz/grau phosphatiert	48	A1	bestanden	NPD



SHARP (LN) – selbstschneidende Blechschraube

Selbstschneidende Schraube SHARP (LN) ist mit einem Halbrundkopf mit Kreuzschlitz PH 2 und Feingewinde ausgestattet. Die Oberfläche ist phosphatiert, um die Korrosionsbeständigkeit zu erhöhen. Kennzeichnung PSN gemäß EN 14566.

Die Bauschraube SHARP (LN) dienen zur Verbindung von Blechelementen in Gipskartonkonstruktionen. Sie werden für Stahlbleche mit einer maximalen Stärke von 0,7 mm verwendet.

Artikel Nr.	Bezeichnung	Packung (Stück)	Versandkarton (Stück)	Palette (Stück)
70711	SHARP 3,5x11– LN	100	24000	576000
70811	SHARP 3,5x11– LN	1000	32000	768000
70913	SHARP 4,2x13 – verzinkt	1000	32000	-

Material	Oberflächenbehandlung	Korrosionsschutz Klasse	Brandverhalten	Biegezugfestigkeit	Gefährliche Substanzen
Stahl	Grau phosphatiert/verzinkt	48	A1	bestanden	NPD



TN – magazinierte Schnellbauschrauben

Schnellbauschraube TN – profi ist eine Gipsplattenschraube mit Feingewinde. Sie ist aus Stahl gefertigt, schwarz/grau phosphatiert, mit Trompetenkopf und Kreuzschlitz PH 2. Kennzeichnung gemäß EN 14566: TMN. Die Schrauben sind auf einem stabilen Nylon-/Polyamid-Gurt magaziniert.

Die TN-Schrauben werden zur Befestigung von Gipsplatten auf dünnwandigen Stahlprofilen (max. 0,7 mm) verwendet. Sie sind magaziniert, um die Arbeitseffizienz zu erhöhen.

Artikel Nr.	Bezeichnung	Packung (Stück)	Versandkarton (Stück)	Palette (Stück)
77925	Schnellbauschrauben TN 25 - magaziniert	1000	10000	180000
77935	Schnellbauschrauben TN 35 - magaziniert	1000	10000	180000
77945	Schnellbauschrauben TN 45 - magaziniert	1000	10000	180000
77955	Schnellbauschrauben TN 55 - magaziniert	1000	10000	180000

Material	Oberflächenbehandlung	Korrosionsschutz Klasse	Brandverhalten	Biegezugfestigkeit	Gefährliche Substanzen
Stahl	Schwarz/grau phosphatiert	48	A1	bestanden	NPD



TX – magazinierte Schnellbauschrauben

Schnellbauschraube TX 25 ist eine Gipsplattenschraube mit Grobgewinde. Sie ist aus Stahl gefertigt, schwarz/grau phosphatiert, mit Trompetenkopf und Kreuzschlitz PH 2. Kennzeichnung gemäß EN 14566: THN. Die Schrauben sind auf einem stabilen Nylon-/Polyamid-Gurt magaziniert.

Die TX-Schrauben werden zur Befestigung von Gipsplatten auf Holzkonstruktionen verwendet. Sie sind magaziniert, um die Arbeitseffizienz zu erhöhen.

Artikel Nr.	Bezeichnung	Packung (Stück)	Versandkarton (Stück)	Palette (Stück)
73925	Schnellbauschraube TX 25 - magaziniert	1000	10000	180000
73935	Schnellbauschraube TX 35 - magaziniert	1000	10000	180000
73945	Schnellbauschraube TX 45 - magaziniert	1000	10000	180000

Material	Oberflächenbehandlung	Korrosionsschutz Klasse	Brandverhalten	Biegezugfestigkeit	Gefährliche Substanzen
Stahl	Schwarz/grau phosphatiert	48	A1	bestanden	NPD



TB – magazinierte Schnellbauschrauben

Schnellbauschraube TB mit Bohrspitze ist eine Gipsplattenschraube mit Feingewinde. Sie ist aus Stahl gefertigt, schwarz/grau phosphatiert, mit Trompetenkopf, Bohrspitze und Kreuzschlitz PH 2. Kennzeichnung gemäß EN 14566: TMD.

Die Schrauben sind zur Erhöhung der Arbeitseffizienz magaziniert und werden zur Befestigung von Gipskartonplatten an UA-Aussteifungsprofilen (max. Wandstärke 2 mm) oder zur Montage von Revisionsklappen in Gipskartonkonstruktionen verwendet.

Artikel Nr.	Bezeichnung	Packung (Stück)	Versandkarton (Stück)	Palette (Stück)
72925	Schnellbauschrauben TB 25 - magaziniert	1000	10000	180000
72935	Schnellbauschrauben TB 35 - magaziniert	1000	10000	180000

Material	Oberflächebehandlung	Korrosionsschutz Klasse	Brandverhalten	Biegezugfestigkeit	Gefährliche Substanzen
Stahl	Grau phosphatiert/verzinkt	48	A1	bestanden	NPD



TEX 3,5×9,5 – selbstbohrende Blechschraube

Selbstbohrende Blechschraube TEX 3,5×9,5 verfügt über Halbrundkopf, Feingewinde und Bohrspitze. Die Oberfläche ist verzinkt, um die mechanische Beständigkeit und den Korrosionsschutz zu erhöhen. Kennzeichnung PSD gemäß EN 14566.

Die TEX-Schrauben (LB) dienen zur Verbindung von Blechteilen (Blech/Blech) in Gipskartonkonstruktionen. Sie sind für Stahlbleche mit einer Dicke von bis zu 2 mm anwendbar.

Artikel Nr.	Bezeichnung	Packung (Stück)	Versandkarton (Stück)	Palette (Stück)
70039	TEX - 3,5 x 9,5 – LB	100	24000	576000
70139	TEX - 3,5 x 9,5 – LB	1000	32000	768000

Material	Oberflächenbehandlung	Korrosionsschutz Klasse	Brandverhalten	Biegezugfestigkeit	Gefährliche Substanzen
Stahl	Weiß verzinkt	48	A1	bestanden	NPD



TEX – selbstbohrende Blechschraube

Selbstbohrende Blechschraube TEX 3,5×9,5 verfügt über Halbrundkopf, Feingewinde und Bohrspitze. Die Oberfläche ist verzinkt, um die mechanische Beständigkeit und den Korrosionsschutz zu erhöhen. Kennzeichnung gemäß EN 14566: PSD.

Die TEX-Schrauben (LB) dienen zur Verbindung von Blechteilen (Blech/Blech) in Gipskartonkonstruktionen. Sie sind für Stahlbleche mit einer Dicke von bis zu 2 mm anwendbar.

Artikel Nr.	Bezeichnung	Packung (Stück)	Versandkarton (Stück)	Palette (Stück)
70313	TEX - 3,5x13	500	16000	384000
70316	TEX - 3,5x16	500	16000	384000
70319	TEX - 3,5x19	500	16000	384000
70325	TEX - 3,5x25	500	16000	384000
70413	TEX - 4,2x13	1000	16000	384000
70416	TEX - 4,2x16	1000	16000	384000
70419	TEX - 4,2x19	1000	16000	384000
70422	TEX - 4,2x22	1000	16000	384000
70425	TEX - 4,2x25	1000	16000	384000

Material	Oberflächenbehandlung	Korrosionsschutz Klasse	Brandverhalten	Biegezugfestigkeit	Gefährliche Substanzen
Stahl	Weiß verzinkt	48	A1	bestanden	NPD



TEX RVH mit Flachkopf – selbstbohrende Blechschraube

Selbstbohrende TEX-Schraube ist mit niedrigem Flachkopf, feinem Gewinde und Bohrspitze ausgestattet. Die Oberfläche ist verzinkt, um die mechanische Beständigkeit und den Korrosionsschutz zu erhöhen. Kennzeichnung PSD gemäß EN 14566. Der niedrige, abgeflachte Kopf verhindert Beschädigungen und Verformungen der Gipskartonplatten bei der Montage auf vorbereiteten Stahlprofilen.

Die TEX-Schrauben (LB) dienen zur Verbindung von Blechteilen (Blech/Blech) in Gipskartonkonstruktionen. Sie sind für Stahlbleche mit einer Dicke von bis zu 2 mm anwendbar.

Artikel Nr.	Bezeichnung	Packung (Stück)	Versandkarton (Stück)	Palette (Stück)
72413	TEX RVH - 4,2 x 13	1000	32000	768000
72419	TEX RVH - 4,2 x 19	1000	16000	384000
72425	TEX RVH - 4,2 x 25	1000	16000	384000

Material	Oberflächenbehandlung	Korrosionsschutz Klasse	Brandverhalten	Biegezugfestigkeit	Gefährliche Substanzen
Stahl	Weiß verzinkt	48	A1	bestanden	NPD



TEX VH mit Tellerkopf – selbstbohrende Blechschraube

Die Bohrschraube TEX VH ist mit Tellerkopf, Feingewinde und Bohrspitze ausgestattet. Ihre Oberfläche ist galvanisch verzinkt, um die mechanische Festigkeit und den Korrosionsschutz zu erhöhen. Kennzeichnung WSD gemäß EN 14566.

Die TEX-Schrauben (LB) dienen zur Verbindung von Blechteilen (Blech/Blech) in Gipskartonkonstruktionen. Sie sind für Stahlbleche mit einer Dicke von bis zu 2 mm anwendbar.

Artikel Nr.	Bezeichnung	Packung (Stück)	Versandkarton (Stück)	Palette (Stück)
71413	TEX VH - 4,2 x 13	500	16000	384000
71416	TEX VH - 4,2 x 16	1000	16000	384000
71419	TEX VH - 4,2 x 19	1000	16000	384000
71425	TEX VH - 4,2 x 25	1000	16000	384000

Material	Oberflächenbehandlung	Korrosionsschutz Klasse	Brandverhalten	Biegezugfestigkeit	Gefährliche Substanzen
Stahl	Weiß verzinkt	48	A1	bestanden	NPD



TEX mit Sechskantkopf – selbstbohrende Blechschraube

Die TEX-Selbstbohrschraube ist mit einem Sechskantkopf, Feingewinde und einer Bohrspitze ausgestattet. Ihre Oberfläche ist galvanisch verzinkt, um die mechanische Beständigkeit und Korrosionsschutz zu erhöhen.

TEX-Schrauben (LB) dienen zur Verbindung von Blechteilen (Blech/Blech) in Trockenbaukonstruktionen und sind für Stahlbleche mit einer Dicke von bis zu 2 mm geeignet.

Artikel Nr.	Bezeichnung	Packung (Stück)	Versandkarton (Stück)	Palette (Stück)
70516	TEX - 4,2x16 - mit Sechskantkopf	1000	-	-
70519	TEX - 4,8x19 - mit Sechskantkopf	1000	-	-
70522	TEX - 4,8x22 - mit Sechskantkopf	1000	-	-
70525	TEX - 4,8x25 - mit Sechskantkopf	1000	-	-
70538	TEX - 4,8x38 - mit Sechskantkopf	500	-	-

Material	Oberflächenbehandlung	Korrosionsschutz Klasse	Brandverhalten	Biegezugfestigkeit	Gefährliche Substanzen
Stahl	Weiß verzinkt	48	A1	bestanden	NPD



R-TN – selbstschneidende Schraube für Zementfaserplatten

Die R-TN ist eine selbstschneidende Schraube für Zementfaserplatten mit flachem Senkfräskopf, Hi-Lo-Gewinde und Kreuzschlitz PH 2. Kennzeichnung PUN gemäß EN 14566. Sie ist mit einer Beschichtung versehen, die maximale Korrosionsbeständigkeit und Langlebigkeit bei Einsatz in feuchter Umgebung bietet.

Sie werden zur Befestigung von Zementfaserplatten an dünnwandigen Metallprofilen (max. Dicke 0,7 mm) oder an Holzkonstruktionen in Bereichen mit hohen Anforderungen an die Korrosionsbeständigkeit verwendet. Die Oberflächenbehandlung wurde über 500 Stunden im Salzsprühstest geprüft.

Artikel Nr.	Bezeichnung	Packung (Stück)	Versandkarton (Stück)	Palette (Stück)
77430	R-TN - 4x30	1000	12000	288000
77440	R-TN - 4x40	1000	8000	192000

Material	Oberflächenbehandlung	Korrosionsschutz Klasse	Brandverhalten	Biegezugfestigkeit	Gefährliche Substanzen
Stahl	korrosionssgeschützt	48	A1	bestanden	NPD



R-TB – selbstbohrende Schraube für Zementfaserplatten

R-TB ist eine Schraube für Zementfaserplatten mit Bohrspitze, Senkfräskopf und Kreuzschlitz PH 2. Kennzeichnung PMD gemäß EN 14566. Die Beschichtung bietet maximale Korrosionsbeständigkeit und Langlebigkeit bei Einsatz in feuchter Umgebung.

Sie werden zur Befestigung von Zementfaserplatten auf dickwandigen UA-Profilen (bis 2 mm Dicke) in Konstruktionen mit hohen Anforderungen an die Korrosionsbeständigkeit verwendet. Die Oberflächenbehandlung wurde über 500 Stunden im Salzsprühstest geprüft.

Artikel Nr.	Bezeichnung	Packung (Stück)	Versandkarton (Stück)	Palette (Stück)
72430	R-TB - 4,2x31	1000	12000	288000
72440	R-TB - 4,2x41	1000	8000	192000

Material	Oberflächenbehandlung	Korrosionsschutz Klasse	Brandverhalten	Biegezugfestigkeit	Gefährliche Substanzen
Stahl	korrosionsgeschützt	48	A1	bestanden	NPD



Satz M8x20 für UA-Profile mit Flanschmutter

Die Flachrundschraube M8x20 mit Vierkantansatz sichert gegen Verdrehen im UA-Profil und ist über die gesamte Länge mit Gewinde versehen. Die Vierkanthöhe ist speziell für die Verbindung des UA-Profiles mit dem Ankerwinkel konzipiert. Die Sechskantmutter mit integrierter Zahnscheibe eignet sich für vibrationsbelastete Verbindungen, da die Verzahnung ein selbstständiges Lösen verhindert. Schraube und Mutter sind galvanisch verzinkt, um mechanische Festigkeit und Korrosionsbeständigkeit zu gewährleisten.

Die Flachrundschraube M8x20 in Kombination mit einer Sechskantmutter mit integrierter Zahnscheibe dient zur Verbindung von UA-Aussteifungsprofilen mit Ankerwinkeln oder von UA-Profilen untereinander.

Artikel Nr.	Bezeichnung	Packung (Stück)	Versandkarton (Stück)	Palette (Stück)
78009	Satz M8x20 für UA-Profile mit Scheibenmutter	100	2400	57600

Material	Norm	Korrosionsschutz	Brandverhalten	Biegezugfestigkeit	Gefährliche Substanzen
Stahl	EN 15048-1:2016	verzinkt	A1	bestanden	NPD



Sechskantschraube M8x25

Schraube M8x25 mit Sechskantkopf und Vollgewinde (DIN933), Sicherungsmutter M8 (DIN934.8) und Unterlegscheibe M8 (DIN125A). Zur Erhöhung der mechanischen Festigkeit und Korrosionsbeständigkeit sind die Elemente galvanisch verzinkt.

Schrauben M8x25 in Kombination mit einer Sicherungs-Sechskantmutter und einer Unterlegscheibe sind zur Verbindung von UA-Aussteifungsprofilen mit Türpfostensteckwinkeln bzw. zur Verbindung von UA-Profilen untereinander bestimmt.

Artikel Nr.	Bezeichnung	Packung (Stück)	Versandkarton (Stück)	Palette (Stück)
78825	Sechskantschraube M8x25	200	-	-
78008	Sicherungsmutter M8	200	-	-
79008	Unterlegscheibe 8	200	-	-

Material	Oberflächenbehandlung	Korrosionsschutz Klasse	Brandverhalten	Biegezugfestigkeit	Gefährliche Substanzen
Stahl	EN 15048-1:2016	48	A1	bestanden	NPD



Nageldübel

Der Nageldübel besteht aus einem hochwertigen Nylonkörper und einer Stahlnagelschraube, wodurch der Dübel nicht nur eingeschlagen, sondern auch eingeschraubt und wieder herausgeschraubt werden kann.

Die Nageldübel dienen zur Befestigung von Latten, Rahmen, Stahlblechprofilen und weiterem Zubehör in massiven Untergründen an Boden, Wand und Decke. Die einfache und schnelle Montage erfolgt nach dem Bohren durch Einschlagen.



* ETA-Zertifikat

Artikel Nr.	Bezeichnung	Packung (Stück)	Versandkarton (Stück)	Palette (Stück)
*80625	Nageldübel – 6x25	200	4800	172800
*80635	Nageldübel – 6x35	100	2400	86400
*80640	Nageldübel – 6x40	100	2400	86400
*80645	Nageldübel – 6x45	100	2400	86400
*80650	Nageldübel – 6x50	200	1600	-
*80655	Nageldübel – 6x55	100	2000	72000
*80660	Nageldübel – 6x60	50	1200	43200
*80670	Nageldübel – 6x70	50	1200	43200
*80680	Nageldübel – 6x80	50	1200	43200
80845	Nageldübel – 8x45	50	1200	43200
80860	Nageldübel – 8x60	50	1200	43200
80875	Nageldübel – 8x75	50	1200	43200
80880	Nageldübel – 8x80	50	1200	43200
80800	Nageldübel – 8x100	50	1200	43200
80820	Nageldübel – 8x120	50	1200	43200
80835	Nageldübel – 8x135	50	1200	43200
80840	Nageldübel – 8x140	50	700	-
80861	Nageldübel – 8x160	100	-	-

Material	Oberflächenbehandlung	Korrosionsschutz Klasse	Brandverhalten	Biegezugfestigkeit	Gefährliche Substanzen
Nylon, Stahl	Weiß verzinkt	NPD	NPD	NPD	NPD



Nageldübel mit Pilzkopf

Der Nageldübel mit Pilzkopf besteht aus einem hochwertigen Nylonkörper und einer Stahlnagelschraube, wodurch der Dübel nicht nur eingeschlagen, sondern auch eingeschraubt und wieder herausgeschraubt werden kann.

Die Nageldübel dienen zur Befestigung von Latten, Rahmen, Stahlblechprofilen und weiterem Zubehör in massiven Untergründen an Boden, Wand und Decke. Die einfache und schnelle Montage erfolgt nach dem Bohren durch Einschlagen.

Artikel Nr.	Bezeichnung	Packung (Stück)	Versandkarton (Stück)	Palette (Stück)
86640	Nageldübel mit Pilzkopf – 6 x 40	100	2400	86400
86660	Nageldübel mit Pilzkopf – 6 x 60	50	1200	43200
86680	Nageldübel mit Pilzkopf – 6 x 80	50	1200	43200

Material	Oberflächenbehandlung	Korrosionsschutz Klasse	Brandverhalten	Biegezugfestigkeit	Gefährliche Substanzen
Nylon, Stahl	Weiß verzinkt	NPD	NPD	NPD	NPD



DN 6 Metallanker

DN 6 Metallanker mit 6 mm Durchmesser besteht aus einem Stahlkörper mit eingesetztem Dorn, der nach dem Einschlagen in das vorgebohrte Loch als Keil wirkt. Die Oberflächen beider Teile sind verzinkt, um mechanische Festigkeit und Korrosionsbeständigkeit zu erhöhen. Der Metallanker zeichnet sich durch eine einfache und schnelle Montage aus.

Der Metallanker eignet sich zur Befestigung von abgehängten Deckenteilen, Drähten mit Öse, Leisten, Metallprofilen, Lüftungsverteilungen oder Holzplatten an massiven Untergründen wie Stein, Vollziegel, Beton oder Stahlbeton (C20/25–C50/60, mit oder ohne Risse, gemäß EN 206-1). Nicht geeignet für Hohlmaterialien. Oberfläche verzinkt für erhöhte mechanische Festigkeit und Korrosionsbeständigkeit. Trocken und thermisch stabil lagern, um Kondensation zu vermeiden.

Artikel Nr.	Bezeichnung	Packung (Stück)	Versandkarton (Stück)	Palette (Stück)
81640	DN 6 - Metallanker - 6 x 40	100	2000	100000
81665	DN 6 - Metallanker - 6 x 65	100	1000	40000



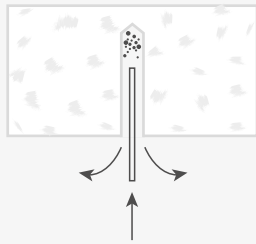
Material	Oberflächenbehandlung	Korrosionsschutz Klasse	Brandverhalten	Biegezugfestigkeit	Gefährliche Substanzen
Stahl	Weiß verzinkt	NPD	A1	NPD	NPD

Montageanleitung



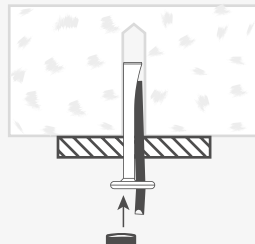
1

Bohren Sie ein Loch \varnothing 6 mm der erforderlichen Länge.



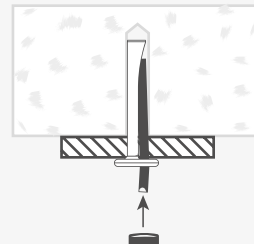
2

Entfernen Sie den Staub mit Luft aus dem Bohrloch.



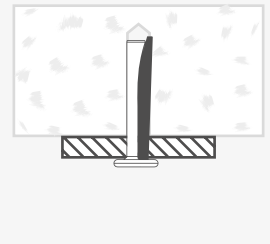
3

Führen Sie den Metallanker durch das zu befestigende Material und schlagen Sie ihn durch Klopfen auf den Kopf des Ankers in das Bohrloch ein.



4

Den Ankerdorn vollständig einschlagen.



Gute Arbeit!





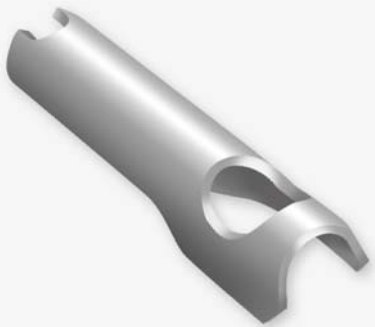
Metalldübel

Der Metalldübel besteht aus einer Metalllegierung und einem eingesetzten Stahl Nagel, der nach dem Einschlagen die Funktion eines Keils übernimmt.

Der Metalldübel dient zur Befestigung von Deckenkonstruktionen an senkrechten Wänden aus massiven Baustoffen wie Beton, Stein oder Vollziegel.

Artikel Nr.	Bezeichnung	Packung (Stück)	Versandkarton (Stück)	Palette (Stück)
84630	Metalldübel – 6 x 30	100	2400	86400
84640	Metalldübel – 6 x 40	100	2400	86400
84650	Metalldübel – 6 x 50	100	1800	86400
84665	Metalldübel – 6 x 65	100	1200	43200

Material	Tragfähigkeit	Korrosionsschutz Klasse	Brandverhalten	Biegezugfestigkeit	Gefährliche Substanzen
Legierung, Stahl	0,7 kN	NPD	NPD	NPD	NPD



Express Nagel mit Öse – Deckenanker 8 mm

Der Express Nagel mit Öse wird aus Federstahl gepresst. Die Öse dient zur Aufnahme eines Drahtes mit Haken für die Abhängung der Gipskartondecke.

Der Express-Nagel mit Öse dient zur Befestigung von Drähten mit Haken in Betonuntergründen zum Aufhängen abgehängter Decken. Die Nagelhülse wird mit einem Hammer eingeschlagen und spreizt sich dabei vollständig innerhalb der Bohrung.

Artikel Nr.	Bezeichnung	Packung (Stück)	Versandkarton (Stück)	Palette (Stück)
82350	Express Nagel mit Öse - Deckenanker 8 mm	250	-	52500

Material	Oberflächenbehandlung	Korrosionsschutz Klasse	Brandverhalten	Biegezugfestigkeit	Gefährliche Substanzen
EN C67S+LC	Delta tone	NPD	NPD	NPD	NPD



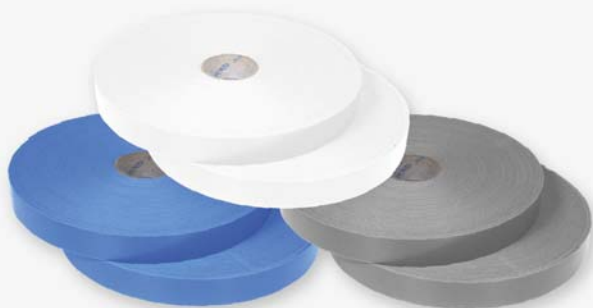
Ösenanker

Ösenanker mit 6 mm großer Abhängöse besteht aus einem Stahlkörper und einem eingesetzten, spreizbaren Dorn. Die Oberflächen beider Teile sind zur Erhöhung der mechanischen Festigkeit und Korrosionsbeständigkeit verzinkt. Der Anker zeichnet sich durch seine einfache und schnelle Montage aus.

Der Ösenanker mit Abhängöse ist für die Verankerung in Massivdecken bestimmt. Er ist zugelassen für die Befestigung in Stein, Vollziegel und bewehrtem oder unbewehrtem Beton der Festigkeitsklassen C20/25 bis C50/60 mit und ohne Risse nach EN 206-1. Er eignet sich zur Befestigung von Teilen abgehängter Decken, Abhängedrähten mit Ösen, Leisten, Metallprofilen, Lüftungsleitungen oder Holzlatten. Der Anker ist nicht für die Befestigung in Hohlmaterialien geeignet.

Artikel Nr.	Bezeichnung	Packung (Stück)	Versandkarton (Stück)	Palette (Stück)
83650	Ösenanker - 6 x 50	100	2000	80000
83660	Ösenanker - 6 x 60	100	2000	80000

Material	Oberflächenbehandlung EN 10346	Korrosionsschutz Klasse	Brandverhalten	Biegezugfestigkeit	Gefährliche Substanzen
Stahl	Weiß verzinkt	NPD	A1	NPD	NPD



Dichtungsband für Profile

Dichtungsband für den Trockenbau dient zur schall- und schwingungsentkoppelten Verbindung von leichten Trennwänden oder Unterdecken mit angrenzenden Massivbauteilen. Es gleicht Unebenheiten aus und verhindert Schallbrücken. Das Band besteht aus anthrazitfarbenem PE-Schaum und ist einseitig mit einer selbstklebenden Schicht versehen, die eine einfache Montage und hervorragende Haftung gewährleistet. Für eine schnelle und saubere Verarbeitung wird es in Rollen geliefert.

Bei der Montage von Gipskartonkonstruktionen wird das Dichtungsband direkt auf das Metallprofil aufgeklebt. Die Breite des Bandes ist entsprechend der Breite des verwendeten Strukturprofils zu wählen.

Artikel Nr.	Bezeichnung	Packung (Stück)	Versandkarton (Stück)	Palette (Stück)
90025	Dichtungsband für Profile 25 (3x25mm) - Grau	1	40	480
90030	Dichtungsband für Profile 30 (3x30mm) - Grau	1	34	408
90045	Dichtungsband für Profile 50 (3x45mm) - Grau	1	20	240
90065	Dichtungsband für Profile 75 (3x65mm) - Grau	1	14	168
90090	Dichtungsband für Profile 100 (3x90mm) - Grau	1	10	120
90230	Dichtungsband für Profile 30 (3x30mm) - Blau	1	34	408
90245	Dichtungsband für Profile 50 (3x45mm) - Blau	1	20	240
90270	Dichtungsband für Profile 75 (3x65mm) - Blau	1	14	168
90295	Dichtungsband für Profile 100 (3x90mm) - Blau	1	10	120
90125	Dichtungsband für Profile 25 (3x25mm) - Weiß	1	40	480
90130	Dichtungsband für Profile 30 (3x30mm) - Weiß	1	34	408
90145	Dichtungsband für Profile 50 (3x45mm) - Weiß	1	20	240
90165	Dichtungsband für Profile 75 (3x65mm) - Weiß	1	14	168
90190	Dichtungsband für Profile 100 (3x90mm) - Weiß	1	10	120

Material	Zugfestigkeit – DIN 53571	Zugfestigkeit – DIN 53571	Baustoffklasse	Rohdichte	Klebstoff
Polyethylen	längs: 0,42 N/mm²	quer: 0,34 N/mm²	B1 DIN 4102	29 kg/m³ DIN 53420	Kautschukkleber



Dichtungsband für Profile – doppelseitig

Das Dichtungsband für den Trockenbau dient zur schall- und schwingungsentkoppelten Verbindung von leichten Trennwänden oder Unterdecken mit angrenzenden Massivbauteilen. Es gleicht Unebenheiten aus und verhindert Schallbrücken. Das Band besteht aus anthrazitfarbenem PE-Schaum und ist beidseitig mit einer selbstklebenden Schicht versehen, die eine einfache Montage und hervorragende Haftung gewährleistet. Es wird in Rollen geliefert.

Bei der Montage von Gipskartonkonstruktionen kann das Dichtungsband direkt auf das Metallprofil aufgeklebt werden. Das doppelseitige Dichtungsband kann außerdem zum Verbinden von Profilen in Doppelständerwänden oder als Montagehilfe zum provisorischen Fixieren der Profile vor dem Verschrauben verwendet werden. Die Breite des verwendeten Bandes richtet sich nach der Breite des jeweiligen Strukturprofils.

Artikel Nr.	Bezeichnung	Packung (Stück)	Versandkarton (Stück)	Palette (Stück)
90330	Dichtungsband für Profile 30 (3x30mm) - doppelseitig	1	34	408
90345	Dichtungsband für Profile 50 (3x45mm) - doppelseitig	1	20	240
90365	Dichtungsband für Profile 75 (3x65mm) - doppelseitig	1	14	168
90390	Dichtungsband für Profile 100 (3x90mm) - doppelseitig	1	10	120

Material	Zugfestigkeit – DIN 53571	Zugfestigkeit – DIN 53571	Baustoffklasse	Rohdichte	Klebstoff
Polyethylen	längs: 0,42 N/mm²	quer: 0,34 N/mm²	B1 DIN 4102	29 kg/m³ DIN 53420	Kautschukkleber



Selbstklebendes Fugenband Fiba tape

Fiba Tape ist ein blaues selbstklebendes Glasfasergitterband, das sich durch hohe Festigkeit und Schimmelresistenz auszeichnet.

Es wird zur Armierung von Fugen zwischen Gipskartonplatten sowie zur Reparatur von Rissen im Mauerwerk, Innen- und Außenputz verwendet. Außerdem kann es zur Verstärkung von Flächen rund um Fenster und Türen eingesetzt werden. Die Anwendung erfolgt auf einer trockenen und sauberen Oberfläche, ohne dass ein Vorspachteln erforderlich ist, wodurch die Montage- und Trocknungszeiten reduziert werden.

Artikel Nr.	Bezeichnung	Packung (Stück)	Versandkarton (Stück)	Palette (Stück)
91020	Selbstklebende Fugenband – Fiba Tape – 20 m	1	24	-
91045	Selbstklebende Fugenband – Fiba Tape – 45 m	1	24	-
91090	Selbstklebende Fugenband – Fiba Tape – 90 m	1	24	-
91153	Selbstklebende Fugenband – Fiba Tape – 153 m	1	12	-

Eindringen von Fugenmaterial	Breite	Dicke	Feuchtigkeitsbeständigkeit	Gewicht des Gewebes (inkl. Kleber)	Zugfestigkeit
57 N	48 mm	0,26 mm	9 N/mm 37 %	64,5 ± 3,5 g/m ²	15 N/mm



Selbstklebendes Fugenband

Das selbstklebende Fugenband besteht aus weißem Glasfaser-Gittergewebe und zeichnet sich durch hohe Reißfestigkeit und Schimmelbeständigkeit aus.

Es wird zur Armierung von Fugen zwischen Gipskartonplatten sowie zur Reparatur von Rissen im Mauerwerk, Innen- und Außenputz verwendet. Außerdem kann es zur Verstärkung von Flächen rund um Fenster und Türen eingesetzt werden. Die Anwendung erfolgt auf einer trockenen und sauberen Oberfläche, ohne dass ein Vorspachteln erforderlich ist, wodurch die Montage- und Trocknungszeiten reduziert werden.

Artikel Nr.	Bezeichnung	Packung (Stück)	Versandkarton (Stück)	Palette (Stück)
91520	Selbstklebende Fugenband – 20 m	1	100	-
91545	Selbstklebende Fugenband – 45 m	1	54	-
91590	Selbstklebende Fugenband – 90 m	1	24	-
91553	Selbstklebende Fugenband – 153 m	1	12	-

Material	Breite	Maschenweite	Farbe	Lagerbedingungen	Gefährliche Substanzen
Glasfaser-Gittergewebe	48 mm	2,8 x 2,8 (mm)	Weiß	Vor UV-Strahlung schützen	NPD



Glasfaser-Vliesband 25 m

Glasfaser-Vliesband ist ein nicht gewebtes Glasfaserband zur Bewehrung von Fugen und Anschlüssen von Gipskartonplatten. Das Band zeichnet sich durch seine Dimensionsstabilität und hohe Nassfestigkeit aus.

Das Glasfaser-Vliesband wird als Bewehrungsband für Fugen zwischen Gipskartonplatten eingesetzt. Es eignet sich zur Verstärkung von Längs- und Quertugen, zum Abdichten von Innenecken sowie zur Reparatur von Löchern und Rissen. Das Band zeichnet sich durch hohe Maßhaltigkeit und gute Nassfestigkeit aus.

Artikel Nr.	Bezeichnung	Packung (Stück)	Versandkarton (Stück)	Palette (Stück)
92025	Glasfaser-Vliesband 25 m	1	48	1248

Material	Breite	Rollenlänge	Brandverhalten	Feuchtigkeitsbeständigkeit	Zugfestigkeit
Glasfaser-Gittergewebe	50 mm	25 m	NPD	2 N/mm, 26%	3 N/mm



Glasfaserband Fibafuse Double Strong

Fibafuse Double Strong Band ist ein weißes, innovatives Bewehrungsband auf Glasfaserbasis für Gipsplattenverbindungen. Seine Basis besteht aus einem Glasfaservlies, das mit einer zusätzlichen Netzschicht verstärkt ist. Obwohl es dünn ist, ist es extrem stark und bietet maximale Rissbeständigkeit. Die offene Struktur des Bandes ermöglicht eine bessere Durchdringung der Spachtelmasse und sorgt so für die stärkste Verbindung mit professionellen Ergebnissen. Das Band ist mit automatischen Abroll- und Applikationsgeräten kompatibel.

Das Band ist für die Verstärkung gerader Fugen von Gipskarton- und Gipsfaserplatten konzipiert. Es eignet sich ideal zur Verstärkung der Anschlussbereiche um Fenster, Türen und Revisionsöffnungen – unter minimalem Einsatz von Spachtelmasse. Dank seiner hohen Festigkeit ist es die ideale Wahl für Fugen von hochfesten Platten. Zudem spielt es eine wichtige Rolle bei der Reparatur von Rissen im Innen- und Fassadenputz.

Artikel Nr.	Bezeichnung	Packung (Stück)	Versandkarton (Stück)	Palette (Stück)
92027	Glasfaserband Fibafuse Double Strong 75m	1	12	432

Material	Breite (mm)	Rollenlänge (m)	Brandverhalten	Dicke (mm)	Zugfestigkeit (N/5 cm) ±30%
Glasfaser-Gittergewebe	50 mm	75 m	NPD	0,53	MD 580 / CMD 530



Trennstreifen TNFX

TNFX ist ein Papierklebeband mit glatter Antihaf-Oberfläche, das an der Innenseite mit einem 10 mm breiten Selbstklebestreifen versehen ist. Es dient zur Trennung angrenzender Bauteile im Trockenbau, wodurch die Bildung typischer Risse an den Fugen zwischen den einzelnen Bauteilen wirksam verhindert wird.

TNFX wird als Trennband bei der Verbindung von Gipskarton- und Massivbaukonstruktionen verwendet und sorgt für deren gleitende Trennung. Bei gegenseitiger Bewegung der Bauteile erfolgt eine kontrollierte, gerade Ablösung, die optisch nicht störend wirkt. Das TNFX-Band wird neben dem bereits montierten Profil an der bestehenden Wand befestigt. Es kann auch in Kombination mit dem am Profil befestigten Dichtungsband verwendet werden. Die Oberflächen müssen vor der Anwendung trocken, staub- und fettfrei sein. Nach dem Auftragen und Trocknen der Spachtelmasse lässt sich der restliche Teil des Papierstreifens einfach und sauber abschneiden. So entsteht eine dauerhaft funktionstüchtige Bauteilverbindung.

Artikel Nr.	Bezeichnung	Packung (Stück)	Versandkarton (Stück)	Palette (Stück)
91550	Trennstreifen TNFX – 50 mm	1	36	1944
91565	Trennstreifen TNFX – 65 mm	1	24	1296

Breite der Klebeschicht	Länge	Dicke	Farbe	Klebstoffmenge	Klebstoff
9-10 mm	50 m	50 um	Creme	45-50 g/m2	Hotmelt Klebstoff



Strait-Flex Fugenband

Strait-Flex ist ein weißes, an den Rändern perforiertes Band aus einer Mischung von PVC, Zellulose und Glasfasern. Es zeichnet sich durch extreme Langlebigkeit und Rissbeständigkeit, ist beständig gegen Wasser und Rost (keine Blasenbildung).

Das Strait-Flex Fugenband in den Varianten ORIGINAL und MEDIUM dient zur Verstärkung von Eckverbindungen bei Gipskarton- oder Zementplatten. Die Variante Strait-Flex TUFF-TAPE ist dank ihrer erhöhten Wasserbeständigkeit ideal für feuchtigkeitsbelastete Bereiche. Sie wird dort eingesetzt, wo herkömmliche Papierbänder beschädigt werden könnten, beispielsweise in der Nähe von Badewannen und Duschen.

Artikel Nr.	Bezeichnung	Packung (Stück)	Versandkarton (Stück)	Palette (Stück)
92000	Strait-flex Fugenband ORIGINAL – 30 m	1	-	-
92006	Strait-flex Fugenband MEDIUM – 30 m	1	-	-
93000	Strait-flex Fugenband TUFF-TAPE – 30 m	1	-	-

Dicke TUFF-TAPE	Dicke Medium	Dicke Original	Temperaturbeständigkeit	Anwendungstemperatur	Zugfestigkeit
0,2 mm	0,3 mm	0,4 mm	-30° C/+70° C	ab 5 °C	25 MPa



T-FLEX Tape

T-Flex Tape ist ein innovatives, an den Seiten perforiertes Kompositband, das zur Verstärkung von Flachfugen und Innenecken von Gipskartonkonstruktionen entwickelt wurde. Sein tragender Kern besteht aus einer flexiblen und gleichzeitig strapazierfähigen Kunststoffolie, auf der eine Mischung aus Baumwollfasern und Veredelungszusätzen aufgebracht ist, die für eine hervorragende Haftung auf Gipsspachtelmassen sorgt.

Das T-Flex Tape ist ein technologisch fortschrittlicherer und stärkerer Nachfolger von Papier-, Glas- und Glastextilbändern und -gittern. Es wird zur Bewehrung von Flach- und Inneneckverbindungen von Gipskartonkonstruktionen verwendet. Es eignet sich auch zur Verstärkung und Reparatur von Rissen in Wänden und Decken. Dank seiner Stabilität bei Feuchtigkeitseinwirkung ist es für den Einsatz in Küchen und Bäder geeignet.

Artikel Nr.	Bezeichnung	Packung (Stück)	Versandkarton (Stück)	Palette (Stück)
92011	T-FLEX tape 50 mm x 25 m	1	18	-
92012	T-FLEX tape 50 mm x 12 m	1	12	-

Breite	Zugfestigkeit	Bruchdehnung	Haftung von Spachtelmasse	Anwendungstemperatur	Rollenlänge
50 mm	≥ 7,0 N/mm ²	≥ 5,0 %	≥ 0,25 N/mm ²	≥ 10 °C	12 m / 25 m



FLEX Tape

Flex Tape ist ein innovatives, an den Seiten perforiertes Kompositband, das zur Verstärkung der Innen- und Außenecken von Trockenbaukonstruktionen entwickelt wurde. Sein tragender Kern besteht aus einer flexiblen und gleichzeitig strapazierfähigen Kunststoffolie, auf der eine Mischung aus Baumwollfasern und Veredelungszusätzen aufgebracht ist, die für eine hervorragende Haftung auf Gipsspachtelmassen sorgt.

Das Flex Tape ist ein technologisch fortschrittlicherer und stärkerer Nachfolger von Papier-, Glas- und Glastextilbändern und -gittern. Es dient zur Bewehrung von Eckverbindungen von Gipskartonkonstruktionen. Es eignet sich auch zur Verstärkung und Reparatur von Rissen in Wänden und Decken. Dank seiner Stabilität bei Feuchtigkeitseinwirkung ist es für den Einsatz in Küchen und Bäder geeignet.

Artikel Nr.	Bezeichnung	Packung (Stück)	Versandkarton (Stück)	Palette (Stück)
92009	FLEX tape 50 mm x 25 m	1	18	-
92010	FLEX tape 50 mm x 12 m	1	12	-

Breite	Zugfestigkeit	Bruchdehnung	Haftung von Spachtelmasse	Anwendungstemperatur	Rollenlänge
50 mm	≥ 12,0 N/mm ²	≥ 5,0 %	≥ 0,25 N/mm ²	≥ 10 °C	12 m / 25 m



Papierfugenstreifen

Papierfugenstreifen ist ein Verstärkungsband aus Spezialpapier. Es dient zur Armierung der Fugen zwischen Gipskartonplatten.

Das Papierfugenstreifen ist zur Bewehrung gerader Fugen von Gipskartonplatten nach vorheriger Verspachtelung bestimmt.

Artikel Nr.	Bezeichnung	Packung (Stück)	Versandkarton (Stück)	Palette (Stück)
91023	Papierfugenstreifen – 23 m	1	-	-
91075	Papierfugenstreifen – 75 m	1	-	-
91151	Papierfugenstreifen – 150 m	1	-	-

Material	Breite
Spezialpapier	50 mm



Doppelseitiges Klebeband

Doppelseitiges Klebeband besteht aus einer Polypropylen-Trägerfolie, die mit Synthekautschuk-Kleber beschichtet ist. Als Schutzabdeckung dient silikonisiertes Papier, welches vor der Anwendung entfernt werden muss.

Das doppelseitige Klebeband ermöglicht den vielseitigen Einsatz für eine große Anzahl von Befestigungsanwendungen.

Artikel Nr.	Bezeichnung	Packung (Stück)	Versandkarton (Stück)	Palette (Stück)
91225	Doppelseitiges Klebeband – 25 mm x 25 m	1	72	-
91250	Doppelseitiges Klebeband – 50 mm x 25 m	1	72	-
91325	Doppelseitiges Klebeband – 25 mm x 50 m	1	72	-
91350	Doppelseitiges Klebeband – 50 mm x 50 m	1	36	-

Material	Trennpapier	Dicke	Zugfestigkeit	Anwendungstemperatur	Klebstoff
Transparentes PP	Silikon beschichtet	0,11 mm	50 N/25 mm	+15° C	Synthekautschuk



ALU-PP Klebeband

Das ALU-PP Klebeband besteht aus einer elastischen, strapazierfähigen und reißfesten, einseitig metallisierten Polypropylenfolie. Die metallisierte Seite ist mit einem Kleber beschichtet, der sich durch hohe Scherfestigkeit, Soforthaftung und eine gute Alterungsbeständigkeit auszeichnet. Das Band ist beständig gegen hohe Temperaturen, UV-Strahlung, Wasser und Dampf. Aufgrund seiner hervorragenden Zugfestigkeit und weiteren Eigenschaften wird es in einer Vielzahl von Anwendungen in der Bauindustrie eingesetzt.

Das Klebeband wird überwiegend zur Verbindung und Fugenüberklebung von aluminiumkaschiertem Dämmmaterial bei Dachisolierungen, sowie in der Klima-, Lüftung- und Sanitärtechnik zum Abkleben und Ummanteln von Isolierstoffen eingesetzt.

Artikel Nr.	Bezeichnung	Packung (Stück)	Versandkarton (Stück)	Palette (Stück)
92050	PP Alu-Klebeband – 50 mm x 50 m	1	-	-
92051	PP Alu-Klebeband – 100 mm x 50 m	1	-	-

Folienstärke	Reißkraft	Klebkraft auf Stahl	Temperaturbeständigkeit	Dehnung bei Bruch	Lagertemperatur
0,028 mm	100 N / 25 mm	5 N/25 mm	bis 60°C	120 % (+/- 10 %)	5 bis 25 °C



Reinaluminium-Klebeband

Das Band besteht aus einer Schicht reinen Aluminiums, ohne Beimischung anderer Elemente, und einer Acrylat-Klebeschicht, die durch eine Monosilikon-Schutzschicht abgedeckt ist, welche vor der Anwendung entfernt werden muss. Das Band ist beständig gegen hohe Temperaturen, UV-Strahlung, Alterung und Verformung sowie wasser- und dampfesistent. Aufgrund seiner hervorragenden Eigenschaften findet es vielfältige Anwendungen im Bauwesen.

Es wird für sorgfältige Arbeiten und die Fixierung von Dämmmaterialien eingesetzt. Zum Beispiel zum Umwickeln oder Fixieren von Dampfleitungen, zum Verbinden von Dampfsperrfolien, zum Erstellen reflektierender Schichten für optisches Scannen, für nachträgliche Reparaturen und weitere Fixierungen.

Artikel Nr.	Bezeichnung	Packung (Stück)	Versandkarton (Stück)	Palette (Stück)
92053	Reinaluminium-Klebeband – 50 mm x 45,7 m	1	-	-

Folienstärke	Reißkraft	Klebkraft auf Stahl	Temperaturbeständigkeit	Dehnung bei Bruch	Lagertemperatur
0,030 mm	57 N / 25 mm	8 N/25 mm	-30 °C bis 85°C	3 %	5 až 25 °C



ALUX Band zur Verstärkung von Ecken

Das ALUX Band dient zur Verstärkung der Innen- und Außenkanten von Trockenbaukonstruktionen. Es besteht aus einem Papierträger und zwei verzinkten Stahlbändern.

Das ALUX Band wird zur Verstärkung und Stabilisierung der Eckverbindungen von Gipskartonplatten eingesetzt. Es trägt zur Herstellung ideal gerader Ecken bei und schützt gleichzeitig vor mechanischen Beschädigungen sowie der Bildung von Haarrissen.

Artikel Nr.	Bezeichnung	Packung (Stück)	Versandkarton (Stück)	Palette (Stück)
92035	ALUX Band zur Verstärkung von Ecken – 30 m	1	-	-

Material	Gefährliche Substanzen
DC01 + C690	NPD



Kreppband

Kreppband ist ein flachgekrepptes, weiches Papierband, das mit einer speziellen Klebmasse auf Basis von Naturkautschuk beschichtet ist. Es zeichnet sich durch hervorragende Haftung aus und ermöglicht einfaches Abziehen ohne Kleberückstände.

Das Kreppband ist für den Innenbereich konzipiert und dient dort dem Schutz von Oberflächen. Es bewahrt diese vor Verunreinigung oder mechanischen Beschädigungen bei Maler-, Lackier- und Spachtelarbeiten.

Artikel Nr.	Bezeichnung	Packung (Stück)	Versandkarton (Stück)	Palette (Stück)
91430	Kreppband – 30 mm x 50 m	1	-	-
91438	Kreppband – 38 mm x 50 m	1	-	-
91450	Kreppband – 50 mm x 50 m	1	-	-

Dehnbarkeit	Zugfestigkeit	Dicke	Temperaturbeständigkeit	Rückstandslose Entfernung	Klebstoff
0,01%	30 N/cm ± 10%	0,115 mm	60° C	bis zu 24 Stunden	Kautschukkleber



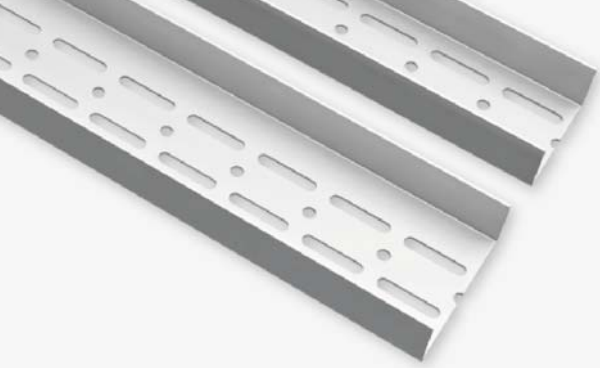
Abdeckband UV - beständig

Das Abdeckband besteht aus einer PVC-Folie mit integriertem UV-Filter, die mit einer Klebstoffschicht auf Naturkautschukbasis beschichtet ist. Es zeichnet sich durch hervorragende Haftung, sowie UV- und Witterungsbeständigkeit aus und ermöglicht ein rückstandsloses Abziehen.

Das Abdeckband ist die perfekte Lösung für den Innen- und Außenbereich und dient als zuverlässiger Schutz von Oberflächen. Es bewahrt diese vor Verunreinigung und mechanischen Beschädigungen bei Maler-, Lackier- und Spachtelarbeiten.

Artikel Nr.	Bezeichnung	Packung (Stück)	Versandkarton (Stück)	Palette (Stück)
91630	Abdeckband, UV - beständig – 30 mm x 33 m	1	-	-
91638	Abdeckband, UV - beständig – 38 mm x 33 m	1	-	-
91648	Abdeckband, UV - beständig – 48 mm x 33 m	1	-	-

Dehnbarkeit	Zugfestigkeit	Dicke	Temperaturbeständigkeit	Rückstandslose Entfernung	Klebstoff
0,10%	40 N/25 mm ± 10%	0,14 mm	80° C	bis zu 7 Tagen	Kautschukkleber



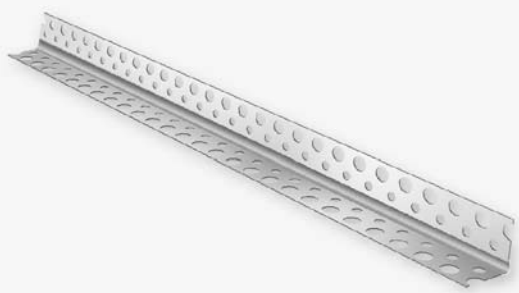
UA-Profil

UA-Profil ist ein Metallbauelement für Gipskartonkonstruktionen. Es wird durch das Biegen von feuerverzinktem Stahlblech hergestellt.

Das UA-Profil wird zur Verstärkung von Gipskartonkonstruktionen eingesetzt, wenn eine höhere Tragfähigkeit oder Festigkeit erforderlich ist. Das Profil dient als tragendes Element für Unterdecken, zur Befestigung von Tür- und Fensterzargen oder zum Aufhängen schwererer Gegenstände.

Artikel Nr.	Bezeichnung	Packung (Stück)	Versandkarton (Stück)	Palette (Stück)
65010	UA profil 50 mm	1	-	50
67010	UA profil 75 mm	1	-	50
60010	UA profil 100 mm	1	-	50
62510	UA profil 125 mm	1	-	50
62610	UA profil 150 mm	1	-	50

Material	Oberflächenbehandlung EN 10346	Dicke EN 14195 (mm)	Brandverhalten	Korrosionsschutz	Gefährliche Substanzen
DX51D	min. Z100	1,8 – 2	A1	B	NPD



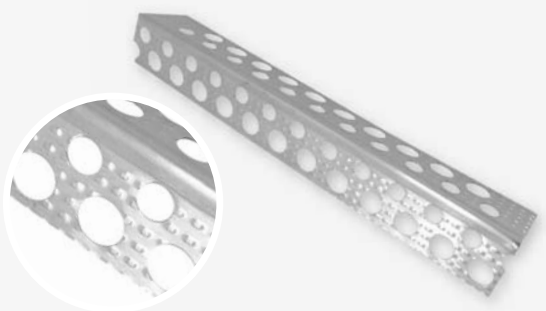
Alu-Eckschutzprofil 90°

Das Alu-Eckschutzprofil ist eine Aluminiumleiste mit gelochten Schenkeln und einer zentralen Prägung, die für Trockenbaukonstruktionen entwickelt wurde.

Alu-Eckschutzprofil dient zur Herstellung, Verstärkung und zum Schutz von Eckverbindungen in Gipskartonsystemen. Geeignet für dünne Schichten von Spachtel oder Stuck.

Artikel Nr.	Bezeichnung	Packung (Stück)	Versandkarton (Stück)	Palette (Stück)
93120	ALU-Eckschutzprofil 90° – 2,0 m	200	-	8800
93125	ALU-Eckschutzprofil 90° – 2,5 m	200	-	8800
93130	ALU-Eckschutzprofil 90° – 3,0 m	200	-	8800

Material	Schenkelbreite	Dicke	Toleranz	gemäß der Norm	Legierungen
Aluminium	22 x 22 mm	0,3-0,4 mm	0,02 mm (+/-)	EN 485-4:2000	1:EN AW-1050A/3003/5005



Alu-Eckschutzprofil mit Riffelung

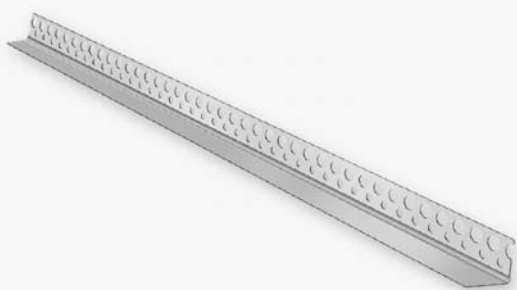
Das Alu-Eckschutzprofil ist eine Aluminiumleiste mit gelochten Schenkeln und einer zentralen Prägung, die für Trockenbaukonstruktionen entwickelt wurde. Durch die Riffelung entsteht auf der gesamten Profilloberfläche eine plastische Textur, die die mechanischen Eigenschaften des Profils verbessert.

ALU-Eckschutzprofil wurde entwickelt, um Eckverbindungen von Gipskartonplatten zu erstellen, verstärken und schützen. Die Riffelung des Aluminiumprofils erhöht dessen Steifigkeit, verhindert ein Verdrehen und verbessert die Haftung von Spachtelmassen.

Artikel Nr.	Bezeichnung	Packung (Stück)	Versandkarton (Stück)	Palette (Stück)
93112	Alu-Eckschutzprofil mit Riffelung – 2,0 m	200	-	8800
93122	Alu-Eckschutzprofil mit Riffelung – 2,5 m	200	-	8800
93132	Alu-Eckschutzprofil mit Riffelung – 3,0 m	200	-	8800

Material	Schenkelbreite	Dicke	Toleranz	gemäß der Norm	Legierungen
Aluminium	22 x 22 mm	0,3-0,4 mm	0,02 mm (+/-)	EN 485-4:2000	1:EN AW-1050A/3003/5005

Alu-Eckschutzprofil 13x23



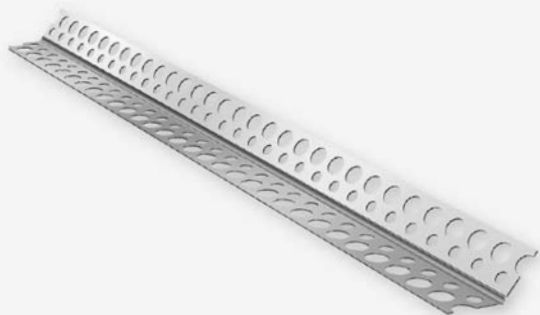
Das Alu-Eckschutzprofil 13x23 ist eine Aluminiumleiste mit einseitig gelochten Schenkeln, die für Gipskartonkonstruktionen entwickelt wurde.

Alu-Eckschutzprofil dient zur Herstellung, Verstärkung und zum Schutz von einseitig eingespachtelten Eckverbindungen in Gipskartonsystemen. Geeignet für dünne Schichten von Spachtel oder Stuck.

Artikel Nr.	Bezeichnung	Packung (Stück)	Versandkarton (Stück)	Palette (Stück)
93325	ALU-Eckschutzprofil 13 x 23 – 2,5 m	200	-	8800
93330	ALU-Eckschutzprofil 13 x 23 – 3,0 m	200	-	8800

Material	Schenkelbreite	Dicke	Toleranz	gemäß der Norm	Legierungen
Aluminium	13 x 23 mm	0,3-0,4 mm	0,02 mm (+/-)	EN 485-4:2000	1:EN AW-1050A/3003/5005

Alu-Eckschutzprofil 135°



Das Alu-Eckschutzprofil ist eine Aluminiumleiste mit gelochten Schenkeln und einer zentralen Prägung, die für Trockenbaukonstruktionen entwickelt wurde.

Alu-Eckschutzprofil dient zur Herstellung, Verstärkung und zum Schutz von Eckverbindungen in Gipskartonsystemen. Geeignet für dünne Schichten von Spachtel oder Stuck.

Artikel Nr.	Bezeichnung	Packung (Stück)	Versandkarton (Stück)	Palette (Stück)
93225	ALU-Eckschutzprofil 135° – 2,5 m	200	-	8000
93230	ALU-Eckschutzprofil 135° – 3,0 m	200	-	8000

Material	Schenkelbreite	Dicke	Toleranz	gemäß der Norm	Legierungen
Aluminium	23 x 23 mm	0,3-0,4 mm	0,02 mm (+/-)	EN 485-4:2000	1:EN AW-1050A/3003/5005

PVC Einfassprofil

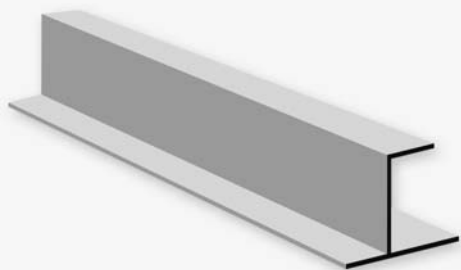


PVC Einfassprofil ist eine weiße PVC-Schiene für Gipskartonkonstruktionen. Seine Form ermöglicht ein einfaches Einsetzen an der Kante von Gipskartonplatten geeigneter Stärke.

PVC Einfassprofil dient als mechanischer Kantenschutz für Gipskartonplatten beim Anschluss an einen Tür- oder Fensterrahmen, eignet sich hervorragend für Anschlüsse an Holz, Metall oder Kunststoff.

Artikel Nr.	Bezeichnung	Packung (Stück)	Versandkarton (Stück)	Palette (Stück)
95209	PVC Einfassprofil - 9,5 mm x 2,5 m	50	-	-
95009	PVC Einfassprofil - 9,5 mm x 3,0 m	50	-	-
95212	PVC Einfassprofil - 12,5 mm x 2,5 m	50	-	-
95012	PVC Einfassprofil - 12,5 mm x 3,0 m	50	-	-
95215	PVC Einfassprofil - 15 mm x 2,5 m	50	-	-
95015	PVC Einfassprofil - 15 mm x 3,0 m	50	-	-

Für Plattenstärken	Profillänge	Profilstärke	Vorderkantenhöhe	Hinterkantenhöhe	Zertifizierungs-Nr.
9,5 mm / 12,5 mm / 15 mm	2,5m / 3m	0,9-1,1 mm	10 mm	20 mm	060-040966



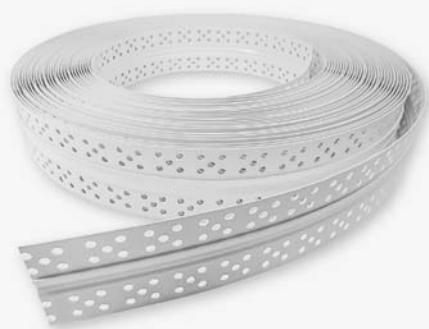
PVC h-Profil

Ein h-förmiges Profil aus weißem PVC für Gipskartonkonstruktionen. Die Form des Profils ermöglicht ein einfaches Aufstecken auf die Kante der Gipskartonplatte entsprechender Stärke.

Das H-Profil schafft Dehnungsfugen zwischen Gipskartonplatten und schützt gleichzeitig die Kanten vor Beschädigungen. Es wird auf eine der beiden Platten geklebt.

Artikel Nr.	Bezeichnung	Packung (Stück)	Versandkarton (Stück)	Palette (Stück)
95006	PVC h-Profil – 2,5 m	50	-	-

Für Plattenstärken	Profillänge	Profilstärke	Vorderkantenhöhe	Hinterkantenhöhe	Gefährliche Substanzen
12,5mm	2,5m	0,9-1,1 mm	32 mm	11 mm	NPD



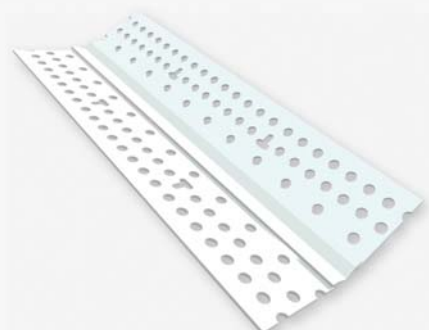
PVC Dehnungsprofil

PVC-Dehnungsprofil zur Erstellung von Bewegungsfugen in Wänden oder Decken. Das Profil besteht aus einer Verbindung von hartem PVC und weichem PVC mittels Koextrusion.

Es dient der Ausbildung von Dehnungsfugen sowie elastischen Fugenverbindungen in Ebenen und Innenecken von Gipskartonkonstruktionen, in Dachschrägen oder beim Anschluss von Sockelbereichen. Auf den weichen Kern kann eine begrenzte Auswahl geeigneter Anstriche aufgetragen werden; dies ist mit dem Hersteller des Anstrichs abzustimmen. Besondere Aufmerksamkeit ist bei Anforderungen an Schall- und Brandschutz der Konstruktion zu beachten.

Artikel Nr.	Bezeichnung	Packung (Stück)	Versandkarton (Stück)	Palette (Stück)
95005	PVC-Dehnungsprofil – 30 m	1	-	-

Material (fester Teil)	Material (flexibler Teil)	Wandstärke	Breite der flexiblen Leiste	Breite der festen Leiste	Gefährliche Substanzen
stoßfestes PVC	weiches PVC, 72 Shore A	3 mm	9 mm	26 mm	NPD



PVC Bewegungsfugenkante – MAGIC CORNER

PVC Bewegungsfugenprofil MAGIC CORNER schafft Dehnungsfugen in Wänden oder Decken gemäß den Anforderungen der Norm DIN 18181. Das Profil besteht aus einer Verbindung von hartem PVC und weichem PVC mittels Koextrusion.

Es dient der Ausbildung von Dehnungsfugen sowie elastischen Fugenverbindungen in Ebenen und Innenecken von Gipskartonkonstruktionen, in Dachschrägen oder beim Anschluss von Sockelbereichen. Auf den weichen Kern kann eine begrenzte Auswahl geeigneter Anstriche aufgetragen werden; dies ist mit dem Hersteller des Anstrichs abzustimmen. Besondere Aufmerksamkeit ist bei Anforderungen an Schall- und Brandschutz der Konstruktion zu beachten.

Artikel Nr.	Bezeichnung	Packung (Stück)	Versandkarton (Stück)	Palette (Stück)
92004	PVC Bewegungsfugenkante – MAGIC CORNER 25 m	1	-	-
92005	PVC Bewegungsfugenkante – MAGIC CORNER 75 m	1	-	-

Material (fester Teil)	Material (flexibler Teil)	Farbe	Breite der flexiblen Leiste	Breite der festen Leiste	Gefährliche Substanzen
hartes PVC	weiches PVC	weiß	13,5 mm	26 mm	NPD



PROFI FINISH – Finalsputtel

PROFI FINISH ist ein Endsputtel mit feiner Textur, der für eine dünn-schichtige Endoberflächenbehandlung von Baukonstruktionen bestimmt ist. Unbestrittene Vorteile sind eine schnelle Trocknungszeit und ein sehr einfaches Schleifen. Die resultierende Oberfläche zeichnet sich durch einen hohen Weißgrad aus. PROFIFINISH eignet sich für Gipskartonplatten, Gipsoberflächen, Putze und alte Gemälde.

TEMPERATURBEDINGUNGEN

Die Innentemperatur während des Auftrags und Trocknens sollte zwischen +5 und +30 °C liegen. Nicht auf gefrorene Oberflächen auftragen.

OBERFLÄCHENVORBEREITUNG

Die Oberfläche muss trocken, sauber, frei von Trennmittel- und Ölresten sein und darf nicht gefroren sein.

MANUELLE ANWENDUNGEN

Endabdichtung von Gipskartonfugen Q2. Es ist auch möglich, die gesamte Oberfläche in Q3- und Q4-Qualität zu veredeln. max. Schichtdicke 3mm.

TROCKNUNGSZEIT

Die Trocknungszeit beträgt 1 - 3 h, abhängig von der Stärke der aufgetragenen Schicht und der Umgebungstemperatur und -feuchtigkeit.

VERBRAUCH

Verbrauch bei vollflächiger Veredelung - 1 kg/m² bei einer Stärke von 1 mm. Verbrauch beim Abdichten von Fugen - 300 g/m² bei einer Stärke von 1 mm.

EIGENSCHAFTEN / ZUSAMMENSETZUNG

Wasser, Calciumcarbonat, Konservierungsmittel und andere Zusatzstoffe. Die Paste ist weiß.

LAGERUNG

18 Monate ab Produktionsdatum in unbeschädigter Originalverpackung. Vor Frost und hohen Temperaturen schützen.

Artikel Nr.	Bezeichnung	Packung (Stück)	Versandkarton (Stück)	Palette (Stück)
04001	PROFI FINISH 1,5	1	-	250
04005	PROFI FINISH 5	1	-	100
04015	PROFI FINISH 15	1	-	39



Oberflächenqualität	pH	Körnung	Brandverhalten	Biegezugfestigkeit	Anwendungstemperatur
Q2/Q3/Q4	neutral	extra fein	A1	32 N	+5° bis +30°C



PROFIFOIL Sprühkleber

Transparenter, schnell abbindender Kontaktklebstoff zur Verklebung von Dampfsper- und Kunststoffolien, Polystyrol (greift die Oberfläche nicht an), Metallen, Dämmstoffen, Schaumstoffen, Jute, Leder, Teppichfliesen, Filz, Textilien, Polstervlies, Polystyrolschaum, kalt verklebten Bitumen-Dichtungsbändern, Polyurethan- und Latexschäumen, Papier, Karton, Pappe, Holz und Furnier – sowohl untereinander als auch miteinander. Für alle Materialien empfehlen wir eine Probeverklebung. Der Klebstoff ist im Temperaturbereich von -25 °C bis +70 °C einsetzbar.

Vor Gebrauch die Dose kräftig schütteln. Auf saubere, entfettete und trockene Oberflächen aus einer Entfernung von 20–30 cm aufsprühen und ca. 3 Minuten ablüften lassen. Anschließend die zu verklebenden Materialien fest aneinanderpressen. Bei porösen, unebenen oder saugfähigen Untergründen eine dünne Schicht Klebstoff auftragen und 5 Minuten ablüften lassen. Danach wie oben beschrieben verfahren. Die optimale Ablüftezeit ist erreicht, wenn der Klebstoff beim Berühren nicht mehr am Finger haftet und keine Fäden zieht. Die Aushärtezeit beträgt ca. 24 Stunden. Das Drehventil der Sprühdüse ermöglicht eine variable Sprühbreite. Um ein Verkleben der Düse zu verhindern, die Dose nach Gebrauch auf den Kopf stellen und die Düse gedrückt halten, bis nur noch Treibgas austritt. Lagerung und Verarbeitung bei Temperaturen über 18 °C.

Artikel Nr.	Bezeichnung	Packung (Stück)	Versandkarton (Stück)	Palette (Stück)
98002	PROFIFOIL - Sprühkleber	1	-	-

- **Hohe Ergiebigkeit (1,2 m² pro 100 ml)**
- **Schnelle Anfangshaftung**
- **Geruchsneutral**
- **Präzise Sprühanwendung**

Sprühdüse	Lagerung	Ablüftezeit	Sprühabstand	Anwendungstemperatur	Ergiebigkeit
horizontal / vertikal	+18° C	3 min.	20 – 30 cm	-25° C bis +70° C	1,2 m ² / 100 ml

PROFIFIX®

profifix@profifix.eu
www.profifix.eu

