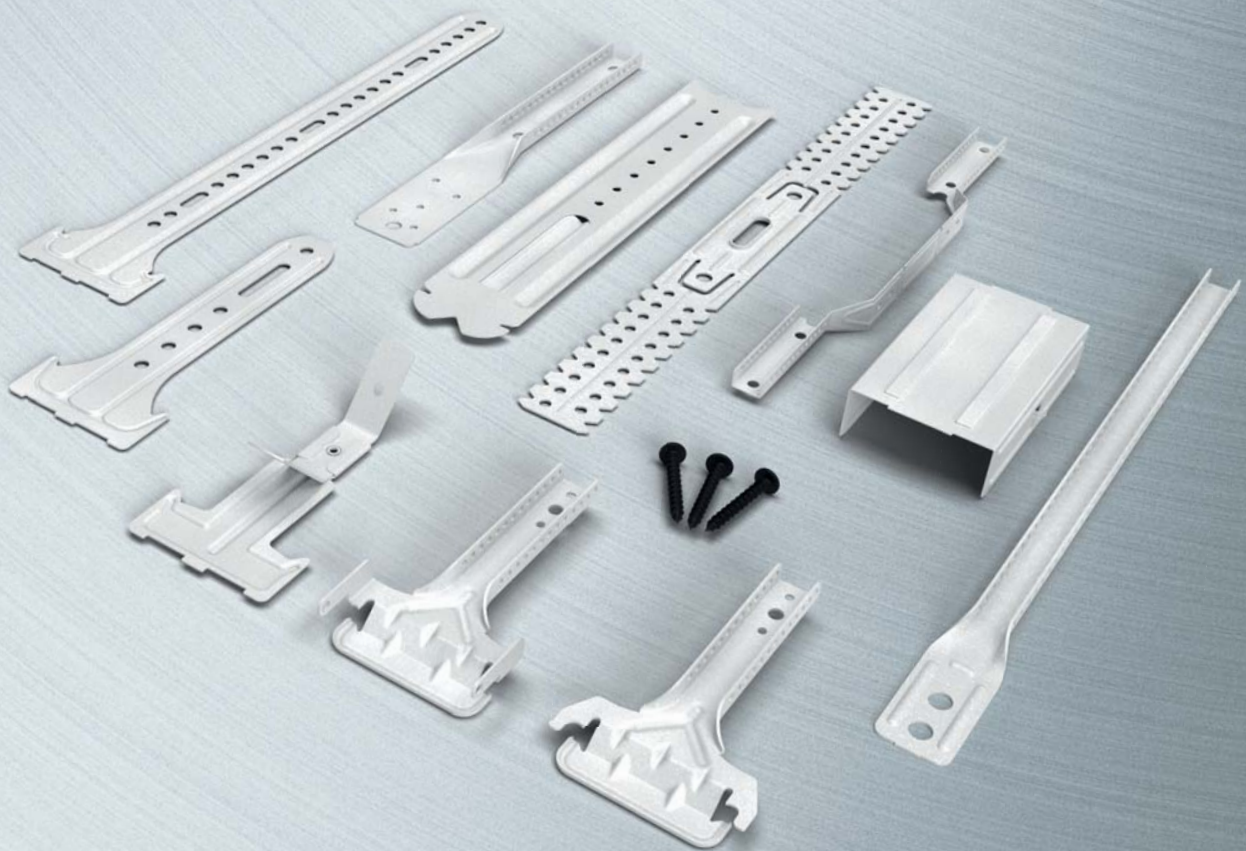


# KATALOG PRODUKTŮ A PŘÍSLUŠENSTVÍ PRO SÁDROKARTONY



Značka **PROFIFIX®**

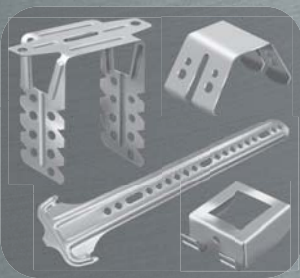
s tradicí výroby příslušenství pro sádkartonové konstrukce již od roku 1994. Během svého působení na trhu značka postupně upevňovala své postavení a v současné době se těší z pozice české jedničky a dynamicky se vyvíjejícího hráče na evropské úrovni.

Cílem a posláním značky PROFIFIX je vývoj, inovace a výroba špičkových produktů usnadňujících montáž sádkartonových konstrukcí. Systém PROFIFIX je symbolem kvality za férové ceny, oceňovaný předními českými i evropskými distributory.

**PROFIFIX**, to je vývoj, inovace a důraz na kvalitu.

## Kompletní příslušenství pro sádkartony

Spojovací prvky



Spojovací materiál



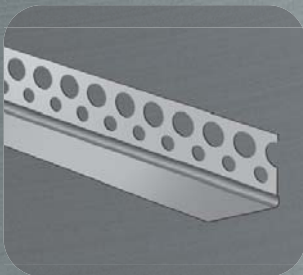
Revizní dvířka a klapky



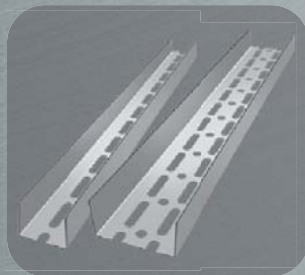
Tmely a stěrky



Rohy



Profily



Pásky



Blistrová palení



# Přímý závěs CD



**Přímý závěs CD** je kovový závěsný prvek určený pro sádkartonové konstrukce vyrobený lisováním z ocelového, žárově pozinkovaného plechu. Je vybaven prolisy pro zvýšení pevnosti a otvory pro snadné připevnění k nosné konstrukci a CD profilu.

Povrchová úprava EN 10327	Třída zatížení DIN 18168-2	Ochrana proti korozi	Reakce na oheň	Materiál	Nebezpečné látky
<b>min. Z100</b>	<b>0,40 kN</b>	<b>B</b>	<b>A1</b>	<b>DX51</b>	<b>NPD</b>

## Použití

Používá se k přímému ukotvení CD profilů při stavbě předsazených stěn, přímo montovaných stropních podhledů a také podhledů v podkrovních prostorách. Upevnění k nosné konstrukci se provádí pomocí vrutů, natloukacích hmoždinek, stropních trnů skrze otvory v základně závěsu. Ramena jsou po vyhnutí do montážní polohy fixována k CD profilu šrouby typu Sharp, nebo TEX.

Kód produktu	Název produktu	Tloušťka mat. (mm)	Balení (ks)	Balení karton (ks)	Balení paleta (ks)
<b>31806</b>	Přímý závěs CD - 60	0,8	100	-	15000
<b>31812</b>	Přímý závěs CD - 120	0,8	100	-	15200
<b>31106</b>	Přímý závěs CD - 60	1,0	100	-	15000
<b>31112</b>	Přímý závěs CD - 120	1,0	100	-	15200
<b>31120</b>	Přímý závěs CD ( i dřevo ) - 200	1,0	100	-	9600
<b>31125</b>	Přímý závěs CD ( i dřevo ) - 250	1,0	100	-	-
<b>31127</b>	Přímý závěs CD ( i dřevo ) - 275	1,0	100	-	-
<b>31130</b>	Přímý závěs CD ( i dřevo ) - 300	1,0	100	-	-
<b>31137</b>	Přímý závěs CD ( i dřevo ) - 375	1,0	100	-	-

# Akustický závěs - stavěcí třmen



**Akustický závěs - stavěcí třmen** je kovový závěsný prvek určený pro sádkartonové konstrukce vyrobený lisováním z ocelového, žárově pozinkovaného plechu. Je vybaven prolisy pro zvýšení pevnosti a otvory pro snadné připevnění k nosné konstrukci a CD profilu.

Pro redukci přenosu vibrací a hluku je navíc možnost základnu závěsu před montáží podlepit akustickou páskou.

Povrchová úprava EN 10327	Třída zatížení DIN 18168-2	Ochrana proti korozi	Reakce na oheň	Materiál	Nebezpečné látky
<b>min. Z100</b>	<b>0,40 kN</b>	<b>B</b>	<b>A1</b>	<b>DX51</b>	<b>NPD</b>

## Použití

Používá se k přímému ukotvení CD profilů při stavbě předsazených stěn, přímo montovaných stropních podhledů a také podhledů v podkrovních prostorách, tam kde jsou kladeny nároky na snížení vzdálenosti mezi konstrukčními prvky (např. strop nebo předstěna) a také zvýšenou stavební únosnost. Upevnění k nosné konstrukci se provádí pomocí vrutů, natloukacích hmoždinek, stropních trnů skrze otvory v základně závěsu. Ramena jsou po vyhnutí do montážní polohy fixována k CD profilu šrouby typu Sharp, nebo TEX.

Kód produktu	Název produktu	Balení (ks)	Balení karton (ks)	Balení paleta (ks)
<b>32035</b>	Akustický závěs - stavěcí třmen 35	100	-	15200
<b>32045</b>	Akustický závěs - stavěcí třmen 45	100	-	-
<b>32065</b>	Akustický závěs - stavěcí třmen 65	100	-	-
<b>32095</b>	Akustický závěs - stavěcí třmen 95	100	-	11200



## Přímý závěs - jezdec profilu

**Přímý závěs – jezdec profilu** je kovový závěsný prvek určený pro sádrokartonové konstrukce vyrobený lisováním z ocelového, žárově pozinkovaného plechu a tvarovaný pro snadné uchycení do CD profilu.

Povrchová úprava EN 10327	Třída zatížení DIN 18168-2	Ochrana proti korozi	Reakce na oheň	Materiál	Nebezpečné látky
<b>min. Z100</b>	<b>0,25 kN</b>	<b>B</b>	<b>A1</b>	<b>DX51</b>	<b>NPD</b>

### Použití

Používá se k těsnému ukotvení CD profilů a to tam, kde není vyžadováno další snížení podhledu. Upevnění k nosné konstrukci se provádí pomocí vrtů, natloukacích hmoždinek, stropních trnů skrze otvory ve své základně.

Kód produktu	Název produktu	Balení (ks)	Balení karton (ks)	Balení paleta (ks)
<b>49001</b>	Přímý závěs - jezdec profilu	100	-	5000



## Jezdec profilu CD Klick fix

**Jezdec profilu CD Klick fix** je kovový závěsný prvek pro sádrokartonových konstrukcí, vyrobený lisováním z ocelového, žárově pozinkovaného plechu a tvarovaný pro snadné nadvaknutí do CD profilu.

Povrchová úprava EN 10327	Třída zatížení DIN 18168-2	Ochrana proti korozi	Reakce na oheň	Materiál	Nebezpečné látky
<b>min. Z100</b>	<b>0,40 kN</b>	<b>B</b>	<b>A1</b>	<b>DX51</b>	<b>NPD</b>

### Použití

Jezdec profilu CD Klick fix je určen k těsnému ukotvení CD profilů k nosné konstrukci stropu prostřednictvím vrtů, natloukacích hmoždinek, či trnů skrze otvory ve své základně. Do CD profilu je jednoduše nadvaknut a byl navržen pro případy, kdy není požadováno, nebo není žádoucí další snížení podhledu.

Kód produktu	Název produktu	Balení (ks)	Balení karton (ks)	Balení paleta (ks)
<b>49001K</b>	Jezdec profilu CD Klick fix	100	-	5000

# Krokový závěs tvar T



**Krokový závěs tvar T** je kovový závěsný prvek určený pro sádkartonové konstrukce vyrobený lisováním z ocelového, žárově pozinkovaného plechu.

Je vybaven prolisy pro zvýšení pevnosti. Hlavice prvku má tvar písmene T.

Povrchová úprava EN 10327	Třída zatížení DIN 18168-2	Ochrana proti korozi	Reakce na oheň	Materiál	Nebezpečné látky
<b>min. Z100</b>	<b>0,25 kN</b>	<b>B</b>	<b>A1</b>	<b>DX51</b>	<b>NPD</b>

## Použití

Používá se k přímému ukotvení CD profilů podhledu k nosné konstrukci střechy. Ke krokvi se připevňuje prostřednictvím dvojice vrutů typu FN s rámovou hlavou.

Hlavice je díky svému tvaru (písmeno T) pevně fixována v CD profilu vzpříčením.

Požadovaného snížení podhledu je docíleno vhodně zvolenou délkou závěsného prvku.

Kód produktu	Název produktu	Balení (ks)	Balení karton (ks)	Balení paleta (ks)
<b>34090</b>	Krokový závěs 90 mm tvar T	100	-	-
<b>34150</b>	Krokový závěs 150 mm tvar T	100	-	21000
<b>34170</b>	Krokový závěs 170 mm tvar T	100	-	15000
<b>34200</b>	Krokový závěs 200 mm tvar T	100	-	-
<b>34250</b>	Krokový závěs 250 mm tvar T	100	-	-
<b>34300</b>	Krokový závěs 300 mm tvar T	100	-	-
<b>34350</b>	Krokový závěs 350 mm tvar T	100	-	-

# Krokový závěs zaoblený



**Krokový závěs zaoblený** je kovový závěsný prvek určený pro sádkartonové konstrukce vyrobený lisováním z ocelového, žárově pozinkovaného plechu. Je vybaven prolisy pro zvýšení pevnosti. Zaoblená hlavice ve tvaru kotvy slouží k jednoduchému uchycení do CD profilu.

Povrchová úprava EN 10327	Třída zatížení DIN 18168-2	Ochrana proti korozi	Reakce na oheň	Materiál	Nebezpečné látky
<b>min. Z100</b>	<b>0,25 kN</b>	<b>B</b>	<b>A1</b>	<b>DX51</b>	<b>NPD</b>

## Použití

Používá se k přímému ukotvení CD profilů podhledu k nosné konstrukci střechy. Ke krokvi se připevňuje prostřednictvím dvojice vrutů typu FN s rámovou hlavou. Hlavice je díky svému tvaru fixována v CD profilu vzpříčením.

Požadovaného snížení podhledu je docíleno vhodně zvolenou délkou závěsného prvku.

Kód produktu	Název produktu	Balení (ks)	Balení karton (ks)	Balení paleta (ks)
<b>32090</b>	Krokový závěs 90 mm zaoblený	100	-	-
<b>32150</b>	Krokový závěs 150 mm zaoblený	100	-	21000
<b>32170</b>	Krokový závěs 170 mm zaoblený	100	-	15000
<b>32200</b>	Krokový závěs 200 mm zaoblený	100	-	5000
<b>32250</b>	Krokový závěs 250 mm zaoblený	100	-	11400
<b>32270</b>	Krokový závěs 270 mm zaoblený	100	-	11400
<b>32300</b>	Krokový závěs 300 mm zaoblený	100	-	11400
<b>32350</b>	Krokový závěs 350 mm zaoblený	100	-	11400



## Krokový závěs zaoblený - KOTVA zpevněný

**Krokový závěs zaoblený KOTVA zpevněný** je kovový závěsný prvek určený pro sádkartonové konstrukce vyrobený lisováním z ocelového, žárově pozinkovaného plechu. Je vybaven prolisy a rozšířením, do tvaru písmene U prohnutým, tělem pro další zvýšení pevnosti. Zaoblená hlavice ve tvaru kotvy slouží k jednoduchému uchycení do CD profilu.

Povrchová úprava EN 10327	Třída zatížení DIN 18168-2	Ochrana proti korozi	Reakce na oheň	Materiál	Nebezpečné látky
<b>min. Z100</b>	<b>0,25 kN</b>	<b>B</b>	<b>A1</b>	<b>DX51</b>	<b>NPD</b>

### Použití

Používá se k přímému ukotvení CD profilů podhledu k nosné konstrukci střechy, a to v případě požadavku na větší snížení podhledu, či odolnější konstrukci závěsu.

Ke krokvi se připevňuje prostřednictvím dvojice vrutů typu FN s rámovou hlavou. Hlavice je díky svému tvaru fixována v CD profilu vzpříčením.

Požadovaného snížení podhledu je docíleno vhodně zvolenou délkou závěsného prvku.

Kód produktu	Název produktu	Balení (ks)	Balení karton (ks)	Balení paleta (ks)
42200	Krokový závěs 200 mm zaoblený KOTVA zpevněný	100	-	-
42240	Krokový závěs 240 mm zaoblený KOTVA zpevněný	100	-	-
42250	Krokový závěs 250 mm zaoblený KOTVA zpevněný	100	-	-
42300	Krokový závěs 300 mm zaoblený KOTVA zpevněný	100	-	-
42320	Krokový závěs 320 mm zaoblený KOTVA zpevněný	100	-	-
42350	Krokový závěs 350 mm zaoblený KOTVA zpevněný	100	-	-
42400	Krokový závěs 400 mm zaoblený KOTVA zpevněný	50	-	-
42480	Krokový závěs 480 mm zaoblený KOTVA zpevněný	25	-	-
42560	Krokový závěs 560 mm zaoblený KOTVA zpevněný	25	-	-
42640	Krokový závěs 640 mm zaoblený KOTVA zpevněný	25	-	-
42720	Krokový závěs 720 mm zaoblený KOTVA zpevněný	25	-	-
42800	Krokový závěs 800 mm zaoblený KOTVA zpevněný	25	-	-
42880	Krokový závěs 880 mm zaoblený KOTVA zpevněný	25	-	-
42960	Krokový závěs 960 mm zaoblený KOTVA zpevněný	25	-	-
421040	Krokový závěs 1040 mm zaoblený KOTVA zpevněný	25	-	-



## Krokový závěs pro třmen

**Krokový závěs pro třmen** je kovový závěsný prvek pro sádkartonové konstrukce vyrobený lisováním z ocelového, žárově pozinkovaného plechu.

Je vybaven prolisy pro zvýšení pevnosti a otvory pro připevnění k nosné konstrukci. Samolepící butylová páska na základně slouží k uchycení parozábrany.

Povrchová úprava EN 10327	Třída zatížení DIN 18168-2	Ochrana proti korozi	Reakce na oheň	Materiál	Nebezpečné látky
<b>min. Z100</b>	<b>0,40 kN</b>	<b>B</b>	-	<b>DX51</b>	<b>NPD</b>

### Použití

Používá se k uchycení větší vrstvy tepelně izolačního materiálu.

Ve spojení s prvkem Akustický závěs - stavěcí třmen je určen k vytvoření vzduchové izolační mezery mezi parozábranou / fólií a konstrukcí z CD profilů.

Ke krokvi se kotví prostřednictvím vrutů typu FN skrze otvory v těle závěsu.

Kód produktu	Název produktu	Balení (ks)	Balení karton (ks)	Balení paleta (ks)
44210	Krokový závěs pro třmen 210mm	25	-	3800
44290	Krokový závěs pro třmen 290mm	25	-	2400
44370	Krokový závěs pro třmen 370mm	25	-	2400



## Úhlová kotva

**Úhlová kotva** je kovový závěsný prvek určený pro sádkartonové konstrukce vyrobený lisováním z ocelového, žárově pozinkovaného plechu.

Je vybavena prolisy pro zvýšení pevnosti a otvorem pro uchycení k CD profilu.

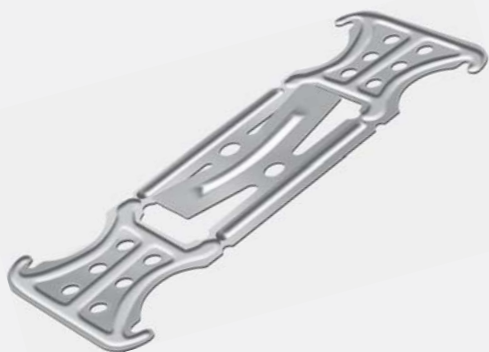
Povrchová úprava EN 10327	Třída zatížení DIN 18168-2	Ochrana proti korozi	Reakce na oheň	Materiál	Nebezpečné látky
<b>min. Z100</b>	<b>0,25 kN</b>	<b>B</b>	<b>A1</b>	<b>DX51</b>	<b>NPD</b>

### Použití

Používá se v párech ke spojení nosných a montážních CD profilů křížového, dvouúrovňového rastru konstrukce podhledu.

Umožňuje nastavení úhlu vzájemného křížení profilů a je využívána především v případech požadavku na křížení pod jiným než 90° úhlem a kde není vyžadována zvýšená únosnost konstrukce podhledu.

Kód produktu	Název produktu	Balení (ks)	Balení karton (ks)	Balení paleta (ks)
<b>38001</b>	Úhlová kotva	100	-	22800



## Křížová spojka CD - K2 rovná

**Křížová spojka CD - K2** je kovový spojovací prvek určený pro sádkartonové konstrukce vyrobený lisováním z ocelového, žárově pozinkovaného plechu.

Spojka je vybavena více prolisy pro zvýšení pevnosti. Dvojice zaoblených ramen umožňují snadné uchycení (klip systém) do CD profilu bez nutnosti připevnění šrouby.

Povrchová úprava EN 10327	Třída zatížení DIN 18168-2	Ochrana proti korozi	Reakce na oheň	Materiál	Nebezpečné látky
<b>min. Z100</b>	<b>0,40 kN</b>	<b>B</b>	<b>A1</b>	<b>DX51</b>	<b>NPD</b>

### Použití

Používá se ke spojení nosných a montážních CD profilů křížového, dvouúrovňového rastru konstrukce podhledu. Spojku lze do CD profilu zasunout, nebo jednoduchým způsobem uchytit pomocí klip systému.

Ramena spojky je nutné před použitím ohnout do montážní polohy.

Kód produktu	Název produktu	Balení (ks)	Balení karton (ks)	Balení paleta (ks)
<b>41002</b>	Křížová spojka CD - K2 rovná	100	-	21000



## Křížová spojka CD-UA

**Křížová spojka CD - UA** je kovový spojovací prvek určený pro sádrokartonové konstrukce vyrobený lisováním z ocelového, žárově pozinkovaného plechu. Disponuje robustnějším tělem a je vybavena prolisy pro zvýšení pevnosti. Dvojice zaoblených ramen umožňují snadné uchycení (klip systém) do CD profilu bez nutnosti připevnění šrouby.

Povrchová úprava EN 10327	Třída zatížení DIN 18168-2	Ochrana proti korozi	Reakce na oheň	Materiál	Nebezpečné látky
<b>min. Z100</b>	<b>0,40 kN</b>	<b>B</b>	<b>A1</b>	<b>DX51</b>	<b>NPD</b>

### Použití

Používá se ke spojení nosných profilů UA 50 a montážních CD profilů při stavbě křížového, dvouúrovňového rastru konstrukce podhledu.

Spojku lze do CD profilu zasunout, nebo jednoduchým způsobem uchytit pomocí klip systému.

Kód produktu	Název produktu	Balení (ks)	Balení karton (ks)	Balení paleta (ks)
<b>41006</b>	Křížová spojka CD-UA	100	-	6000



## Křížová spojka CD - K3 ohnutá

**Křížová spojka CD - K3 ohnutá** je kovový spojovací prvek určený pro sádrokartonové konstrukce vyrobený lisováním z ocelového, žárově pozinkovaného plechu. Disponuje robustnějším tělem a je vybavena více prolisy pro zvýšení pevnosti. Dvojice zaoblených ramen umožňují snadné uchycení (klip systém) do CD profilu bez nutnosti připevnění šrouby.

Povrchová úprava EN 10327	Třída zatížení DIN 18168-2	Ochrana proti korozi	Reakce na oheň	Materiál	Nebezpečné látky
<b>min. Z100</b>	<b>0,40 kN</b>	<b>B</b>	<b>A1</b>	<b>DX51</b>	<b>NPD</b>

### Použití

Používá se ke spojení nosných a montážních CD profilů křížového, dvouúrovňového rastru konstrukce podhledu. Spojku lze do CD profilu zasunout, nebo jednoduchým způsobem uchytit pomocí klip systému.

Ramena spojky jsou již z výroby připravena pro okamžitou montáž.

Kód produktu	Název produktu	Balení (ks)	Balení karton (ks)	Balení paleta (ks)
<b>41003</b>	Křížová spojka CD - K3 ohnutá	100	-	10200





## Spojka CD 80 - prohnutá

**Spojka CD prohnutá** je kovový spojovací prvek určený pro sádkartonové konstrukce vyrobený lisováním z ocelového, žárově pozinkovaného plechu.

Výstupky na bočních stranách vymezují a určují správnou hloubku zasunutí spojky do CD profilu. Tvar těla umožňuje snadnější zasunutí do profilu.

Povrchová úprava EN 10327	Třída zatížení DIN 18168-2	Ochrana proti korozi	Reakce na oheň	Materiál	Nebezpečné látky
<b>min. Z100</b>	<b>NPD</b>	<b>B</b>	<b>A1</b>	<b>DX51</b>	<b>NPD</b>

### Použití

Používá se ke spojování a prodloužení CD profilů. Montáž se provádí jednoduchým zasunutím do profilu.

Spojka neslouží jako nosný závěs, a proto není možné použít více napojení u sousedících profilů ve stejné úrovni v rámci zachování pevnosti a nosnosti konstrukce.

Kód produktu	Název produktu	Balení (ks)	Balení karton (ks)	Balení paleta (ks)
<b>41080</b>	Spojka CD - prohnutá 80	100	-	11200



## Spojka CD 80 - prohnutá

**Spojka CD prohnutá** je kovový spojovací prvek určený pro sádkartonové konstrukce vyrobený lisováním z ocelového, žárově pozinkovaného plechu.

Výstupky na bočních stranách vymezují a určují správnou hloubku zasunutí spojky do CD profilu. Tvar těla umožňuje snadnější zasunutí do profilu.

Povrchová úprava EN 10327	Třída zatížení DIN 18168-2	Ochrana proti korozi	Reakce na oheň	Materiál	Nebezpečné látky
<b>min. Z100</b>	<b>NPD</b>	<b>B</b>	<b>A1</b>	<b>DX51</b>	<b>NPD</b>

### Použití

Používá se ke spojování a prodloužení CD profilů. Montáž se provádí jednoduchým zasunutím do profilu.

Spojka neslouží jako nosný závěs, a proto není možné použít více napojení u sousedících profilů ve stejné úrovni v rámci zachování pevnosti a nosnosti konstrukce.

Kód produktu	Název produktu	Balení (ks)	Balení karton (ks)	Balení paleta (ks)
<b>41082</b>	Spojka CD - prohnutá 80	100	-	-



## Spojka CD 80 - rovná

**Spojka CD rovná** je kovový spojovací prvek určený pro sádkartonové konstrukce vyrobené lisováním z ocelového, žárově pozinkovaného plechu.

Výstupky na bočních stranách vymezují a určují správnou hloubku zasunutí spojky do CD profilu.

Povrchová úprava EN 10327	Třída zatížení DIN 18168-2	Ochrana proti korozi	Reakce na oheň	Materiál	Nebezpečné látky
<b>min. Z100</b>	<b>NPD</b>	<b>B</b>	<b>A1</b>	<b>DX51</b>	<b>NPD</b>

### Použití

Používá se ke spojování a prodloužení CD profilů. Montáž se provádí jednoduchým zasunutím do profilu.

Spojka neslouží jako nosný závěs, a proto není možné použít více napojení u sousedících profilů ve stejné úrovni v rámci zachování pevnosti a nosnosti konstrukce.

Kód produktu	Název produktu	Balení (ks)	Balení karton (ks)	Balení paleta (ks)
<b>41085</b>	Spojka CD - rovná 80	100	-	-



## Spojka CD 100 - rovná

**Spojka CD rovná** je kovový spojovací prvek určený pro sádkartonové konstrukce vyrobené lisováním z ocelového, žárově pozinkovaného plechu.

Výstupky na bočních stranách vymezují a určují správnou hloubku zasunutí spojky do CD profilu.

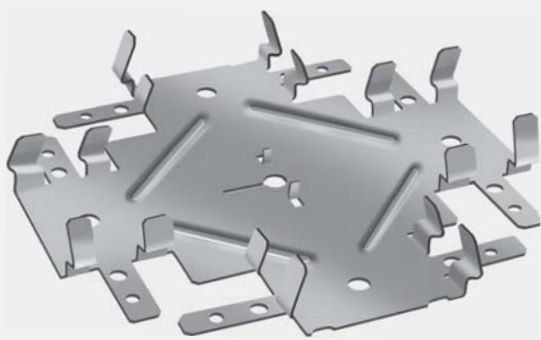
Povrchová úprava EN 10327	Třída zatížení DIN 18168-2	Ochrana proti korozi	Reakce na oheň	Materiál	Nebezpečné látky
<b>min. Z100</b>	<b>NPD</b>	<b>B</b>	<b>A1</b>	<b>DX51</b>	<b>NPD</b>

### Použití

Používá se ke spojování a prodloužení CD profilů. Montáž se provádí jednoduchým zasunutím do profilu.

Spojka neslouží jako nosný závěs, a proto není možné použít více napojení u sousedících profilů ve stejné úrovni v rámci zachování pevnosti a nosnosti konstrukce.

Kód produktu	Název produktu	Balení (ks)	Balení karton (ks)	Balení paleta (ks)
<b>41105</b>	Spojka CD - rovná 100	100	-	6000



## Spojka křížová rovinná (pavouk)

**Spojka křížová rovinná (pavouk)** je kovový spojovací prvek určený pro sádkartonové konstrukce vyrobený lisováním z ocelového, žárově pozinkovaného plechu. Tělo spojky je vybaveno prolisy pro zvýšení pevnosti a otvory pro připevnění k profilům šrouby typu TEX.

Povrchová úprava EN 10327	Třída zatížení DIN 18168-2	Ochrana proti korozi	Reakce na oheň	Materiál	Nebezpečné látky
<b>min. Z100</b>	<b>NPD</b>	<b>B</b>	<b>A1</b>	<b>DX51</b>	<b>NPD</b>

### Použití

Používá se při stavbě konstrukce křížového, jednoúrovňového podhledového rastru. Využívá se ke spojení nosných a montážních profilů.

Umožňuje snadné uchycení do profilů s následným přivrtáním šrouby typu TEX k zajištění pevnosti spoje.

Kód produktu	Název produktu	Balení (ks)	Balení karton (ks)	Balení paleta (ks)
<b>41005</b>	Spojka křížová rovinná (pavouk)	25	-	-



## Spojka úrovňová UCD

**Spojka úrovňová UCD** je kovový spojovací prvek určený pro sádkartonové konstrukce vyrobený lisováním z ocelového, žárově pozinkovaného plechu. Tělo spojky je vybaveno bočními prolisy pro zvýšení pevnosti a jeho tvar umožňuje jednoduché nasunutí do montážního CD profilu a zachycení za nosný profil.

Povrchová úprava EN 10327	Třída zatížení DIN 18168-2	Ochrana proti korozi	Reakce na oheň	Materiál	Nebezpečné látky
<b>min. Z100</b>	<b>NPD</b>	<b>B</b>	<b>A1</b>	<b>DX51</b>	<b>NPD</b>

### Použití

Používá se při stavbě konstrukce křížového, jednoúrovňového podhledového rastru, nebo při stavbě zpevňující konstrukce podhledu v případě osazení revizními dvířky.

Kód produktu	Název produktu	Balení (ks)	Balení karton (ks)	Balení paleta (ks)
<b>41004</b>	Spojka úrovňová UCD	100	-	6000



## Pružinový závěs tvar T

**Pružinový závěs tvar T** je kovový závěsný prvek určený pro sádkartonové konstrukce vyrobený lisováním z ocelového, žárově pozinkovaného plechu.

Je tvořen kotvou do tvaru písmene T, vybaven prolisy pro zvýšení pevnosti a opatřen pružným ocelovým perem s otvory pro protažení drátu.

Povrchová úprava EN 10327	Třída zatížení DIN 18168-2	Ochrana proti korozi	Reakce na oheň	Materiál	Nebezpečné látky
min. Z100, pero Delta tone	0,25 kN	B	A1	DX51, pero EN C67S+LC	NPD

### Použití

Používá se pro uchycení podhledové konstrukce z CD profilůk nosné stropní konstrukci.

Dvojice otvorů v pružině je určena k nasunutí drátu s okem nebo hákem. Požadovaného snížení je docíleno vhodně zvolenou délkou drátu.

Hlavice je díky svému tvaru písmene T uchycena v CD profilu vzpříčením.

Kód produktu	Název produktu	Balení (ks)	Balení karton (ks)	Balení paleta (ks)
35005	Pružinový závěs tvar T	100	-	11200



## Pružinový závěs tvar T Z5 PREMIUM

**Pružinový závěs tvar T Z5 PREMIUM** je kovový závěsný prvek určený pro sádkartonové konstrukce vyrobený lisováním z ocelového, žárově pozinkovaného plechu.

Je tvořen kotvou do tvaru písmene T, vybaven prolisy pro zvýšení pevnosti a opatřen pružným ocelovým perem s otvory pro protažení drátu.

Povrchová úprava EN 10327	Třída zatížení DIN 18168-2	Ochrana proti korozi	Reakce na oheň	Materiál	Nebezpečné látky
min. Z100, pero Delta tone	0,25 kN	B	A1	DX51, pero EN C67S+LC	NPD

### Použití

Používá se pro uchycení podhledové konstrukce z CD profilů k nosné stropní konstrukci.

Dvojice otvorů v pružině je určena k nasunutí drátu s okem nebo hákem. Požadovaného snížení je docíleno vhodně zvolenou délkou drátu.

Hlavice je díky svému tvaru písmene T uchycena v CD profilu vzpříčením.

Kód produktu	Název produktu	Balení (ks)	Balení karton (ks)	Balení paleta (ks)
35006	Pružinový závěs tvar T Z5 PREMIUM	100	-	-



## Pružinový závěs CD kotva

**Pružinový závěs CD kotva** je kovový závěsný prvek určený pro sádkartonové konstrukce. Dvojice nýtů spojuje tělo vyrobené lisováním z ocelového, žárově pozinkovaného plechu a dále upínací pero z pružinové oceli. Zaoblená hlavice ve tvaru kotvy slouží k jednoduchému uchycení do CD profilu.

Povrchová úprava EN 10327	Třída zatížení DIN 18168-2	Ochrana proti korozi	Reakce na oheň	Materiál	Nebezpečné látky
min. Z100, pero Delta tone	0,25 kN	B	A1	DX51, pero EN C67S+LC	NPD

### Použití

Používá se pro uchycení podhledové konstrukce z CD profilů k nosné stropní konstrukci.

Dvojice otvorů v pružině je určena k nasunutí drátu s okem nebo hákem. Požadovaného snížení je docíleno vhodně zvolenou délkou drátu.

Hlavice je díky svému tvaru uchycena v CD profilu vzpříčně.

Kód produktu	Název produktu	Balení (ks)	Balení karton (ks)	Balení paleta (ks)
35003	Pružinový závěs CD kotva	100	-	11200



## Rychlozávěs pružinový CD oblouk

**Rychlozávěs pružinový CD oblouk** je kovový závěsný prvek určený pro sádkartonové konstrukce.

Ocelová osa spojuje tělo vyrobené lisováním z ocelového, žárově pozinkovaného plechu a dvojité upínací pero z pružinové oceli. Tvar těla umožňuje pružné spojení s CD profilem.

Povrchová úprava EN 10327	Třída zatížení DIN 18168-2	Ochrana proti korozi	Reakce na oheň	Materiál	Nebezpečné látky
min. Z100, pero Delta tone	0,15 kN	B	A1	DX51, pero EN C67S+LC	NPD

### Použití

Používá se pro uchycení podhledové konstrukce z CD profilů k nosné stropní konstrukci.

Dvojice otvorů v pružině je určena k nasunutí drátu s okem nebo hákem.

Požadovaného snížení je docíleno vhodně zvolenou délkou drátu.

Kód produktu	Název produktu	Balení (ks)	Balení karton (ks)	Balení paleta (ks)
35002	Rychlozávěs pružinový CD oblouk	100	-	6000



## Závěs posuvný čtyřbodový

**Závěs posuvný čtyřbodový** je kovový závěsný prvek určený pro sádrokartonové konstrukce vyrobené lisováním z ocelového, žárově pozinkovaného plechu. Je vybaven prolisy pro zvýšení pevnosti a tvar hlavice umožňuje jednoduché nasunutí a uchycení do CD profilu pomocí klip systému.

Povrchová úprava EN 10327	Třída zatížení DIN 18168-2	Ochrana proti korozi	Reakce na oheň	Materiál	Nebezpečné látky
<b>min. Z100</b>	<b>NPD</b>	<b>B</b>	<b>A1</b>	<b>DX51</b>	<b>NPD</b>

### Použití

Používá se k ukotvení napřímo montovaných podhledů a podhledů podkrovních prostor k nosné konstrukci prostřednictvím vrutů skrze otvory ve své základně.

Kód produktu	Název produktu	Balení (ks)	Balení karton (ks)	Balení paleta (ks)
<b>35014</b>	Závěs posuvný čtyřbodový	100	-	-



## Čtyřbodový závěs Z4

**Čtyřbodový závěs Z4** je kovový závěsný prvek určený pro sádrokartonové konstrukce. Dvojice nýtů spojuje tělo vyrobené lisováním z ocelového, žárově pozinkovaného plechu a dále upínací pero z pružinové oceli.

Tvar hlavice umožňuje jednoduché nasunutí a uchycení do CD profilu.

Povrchová úprava EN 10327	Třída zatížení DIN 18168-2	Ochrana proti korozi	Reakce na oheň	Materiál	Nebezpečné látky
<b>min. Z100, pero Delta tone</b>	<b>0,40 kN</b>	<b>B</b>	<b>A1</b>	<b>DX51, pero EN C67S+LC</b>	<b>NPD</b>

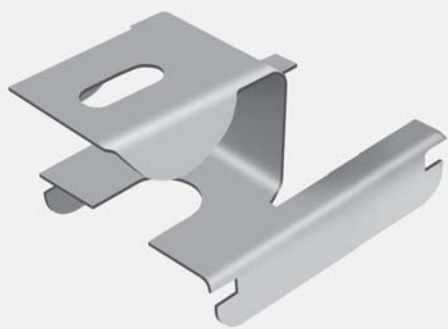
### Použití

Používá se pro uchycení podhledové konstrukce z CD profilů k nosné stropní konstrukci.

Dvojice otvorů v pružině je určena k nasunutí drátu s okem nebo hákem. Požadovaného snížení je docíleno vhodně zvolenou délkou drátu.

Speciální tvar hlavice závěsu umožňuje docílit vyšší pevnosti a nosnosti spoje.

Kód produktu	Název produktu	Balení (ks)	Balení karton (ks)	Balení paleta (ks)
<b>35004</b>	Čtyřbodový závěs Z4	100	-	6000



## Držák opláštění oceli ( stolička )

**Držák opláštění oceli ( stolička )** je kovový závěsný prvek určený pro sádkartonové konstrukce vyrobený lisováním z ocelového, žárově pozinkovaného plechu. Je konstruován pro jednoduché spojení CD profilu a ocelového "I" nosníku.

Povrchová úprava EN 10327	Třída zatížení DIN 18168-2	Ochrana proti korozi	Reakce na oheň	Materiál	Nebezpečné látky
<b>min. Z100</b>	<b>NPD</b>	<b>B</b>	<b>A1</b>	<b>DX51</b>	<b>NPD</b>

### Použití

Používá se k ukotvení opláštění konstrukce sádkartonových profilů na ocelové nosníky o průřezu "I", a to jednoduchým nasunutím na nosník a následným uchycením do CD profilu pomocí klip systému.

Kód produktu	Název produktu	Balení (ks)	Balení karton (ks)	Balení paleta (ks)
<b>49003</b>	Držák opláštění oceli ( stolička )	50	-	-



## Rychlozávěs pružinový na dřevo

**Rychlozávěs pružinový na dřevo** je kovový závěsný prvek určený pro sádkartonové konstrukce. Dvojice nýtů spojuje tělo vyrobené lisováním z ocelového, žárově pozinkovaného plechu a upínací pero z pružinové oceli. Hlavice s otvory je určena k uchycení dřevěných trámů.

Povrchová úprava EN 10327	Třída zatížení DIN 18168-2	Ochrana proti korozi	Reakce na oheň	Materiál	Nebezpečné látky
<b>min. Z100, pero Delta Tone</b>	<b>0,25 kN</b>	<b>B</b>	<b>A1</b>	<b>DX51, pero EN C675+LC</b>	<b>NPD</b>

### Použití

Používá se pro uchycení podhledového dřevěného rastru k nosné stropní konstrukci. Dvojice otvorů v pružině je určena k nasunutí drátu s okem nebo hákem. Požadovaného snížení je docíleno vhodně zvolenou délkou drátu. Ke spojení závěsů a dřevěných trámů jsou určeny vruty typu FN.

Kód produktu	Název produktu	Balení (ks)	Balení karton (ks)	Balení paleta (ks)
<b>35007</b>	Rychlozávěs pružinový na dřevo	100	-	10200

# Závěs na T profil SAH

**Závěs na T profil SAH** je kovový závěsný prvek určený pro konstrukce minerálních podhledů.

Dvojice nýtů spojuje tělo vyrobené lisováním z ocelového, žárově pozinkovaného plechu a upínací pero z pružinové oceli. Výřez v hlavici prvku je určen k napojení T profilu.



Povrchová úprava EN 10327	Třída zatížení DIN 18168-2	Ochrana proti korozi	Reakce na oheň	Materiál	Nebezpečné látky
min. Z100, pero Delta tone	0,25 kN	B	A1	DX51, pero EN C67S+LC	NPD

## Použití

Používá se pro uchycení hlavních T profilů minerálního podhledu k nosné stropní konstrukci.

Dvojice otvorů v pružině je určena k nasunutí drátu s okem nebo hákem.

Požadovaného snížení je docíleno vhodně zvolenou délkou drátu.

Kód produktu	Název produktu	Balení (ks)	Balení karton (ks)	Balení paleta (ks)
37001	Závěs na T profil SAH	100	-	10200

# Závěs na T profil ARMS

**Závěs na T profil ARMS** je kovový závěsný prvek určený pro konstrukce minerálních podhledů. Dvojice nýtů spojuje tělo vyrobené lisováním z ocelového, žárově pozinkovaného plechu a upínací pero z pružinové oceli. Výřez v hlavici prvku je určen k napojení T profilu.



Povrchová úprava EN 10327	Třída zatížení DIN 18168-2	Ochrana proti korozi	Reakce na oheň	Materiál	Nebezpečné látky
min. Z100, pero Delta tone	0,25 kN	B	A1	DX51, pero EN C67S+LC	NPD

## Použití

Používá se pro uchycení hlavních T profilů minerálního podhledu k nosné konstrukci stropu.

Dvojice otvorů v pružině je určena k nasunutí drátu s okem nebo hákem.

Požadovaného snížení je docíleno vhodně zvolenou délkou drátu.

Kód produktu	Název produktu	Balení (ks)	Balení karton (ks)	Balení paleta (ks)
37002	Závěs na T profil ARMS	100	-	-





## Pendex

**Pendex** je kovový prvek určený pro sádkartonové konstrukce.

Dva trny se zpětnými háčky slouží k uchycení izolační hmoty. Tělo Pendexu je podlepeno oboustrannou lepicí páskou a vybaveno otvory pro přišroubování.

Povrchová úprava EN 10327	Třída zatížení DIN 18168-2	Ochrana proti korozi	Reakce na oheň	Materiál	Nebezpečné látky
<b>min. Z100</b>	<b>NPD</b>	<b>B</b>	<b>-</b>	<b>DX51</b>	<b>NPD</b>

### Použití

Používá se k dočasnému uchycení izolačního materiálu, nejčastěji se jedná o minerální vatu.

Základna Pendexu je vybavena lepicí páskou pro fixaci přilepením a otvory pro následné přišroubování.

Kód produktu	Název produktu	Balení (ks)	Balení karton (ks)	Balení paleta (ks)
<b>49002</b>	Pendex	100	-	-



## Spona na T profil

**Spona na T profil** je jistící prvek na vrchní část lišt kazetových podhledů.

Povrchová úprava EN 10327	Třída zatížení DIN 18168-2	Ochrana proti korozi	Reakce na oheň	Materiál	Nebezpečné látky
<b>Delta tone</b>	<b>NPD</b>	<b>B</b>	<b>A1</b>	<b>EN C675+LC</b>	<b>NPD</b>

### Použití

Používá se jako prvek pro nasazení na vrchní část lišt v konstrukcích minerálních podhledů - pro aretaci kazety v konstrukci.

Kód produktu	Název produktu	Balení (ks)	Balení karton (ks)	Balení paleta (ks)
<b>49025</b>	Spona na T profil ( deska 12,5 mm )	100	-	-
<b>49020</b>	Spona na T profil ( deska 15 mm )	100	-	-



## Dvojitá pružina

**Dvojitá pružina** je kovový závěsný prvek konstrukce sádkartonových a minerálních kazetových podhledů vyrobený lisováním z pásové oceli. Je zakalena a vybavena otvory pro nasunutí dvojice drátů s okem nebo hákem.

Povrchová úprava EN 10327	Třída zatížení DIN 18168-2	Ochrana proti korozi	Reakce na oheň	Materiál	Nebezpečné látky
<b>Delta tone</b>	<b>0,40 kN</b>	<b>B</b>	<b>A1</b>	<b>EN C67S+LC</b>	<b>NPD</b>

### Použití

Dvojitá pružina se používá pro spojení dvou drátů při realizaci konstrukce sádkartonového nebo minerálního podhledu.

Otvory v pružině jsou určeny k nasunutí drátů s okem nebo hákem. Požadovaného snížení je docíleno vhodně zvolenou délkou drátů.

Kód produktu	Název produktu	Balení (ks)	Balení karton (ks)	Balení paleta (ks)
<b>46100</b>	Dvojitá pružina	100	-	22800



## Dvojitá pružina univerzální

**Dvojitá pružina** je kovový závěsný prvek konstrukce sádkartonových a minerálních kazetových podhledů, vyrobený lisováním z pásové oceli. Je zakalena a vybavena dvěma typy otvorů. Menšími pro nasunutí dvojice drátů s okem nebo hákem a většími pro našroubování závitových tyčí M6.

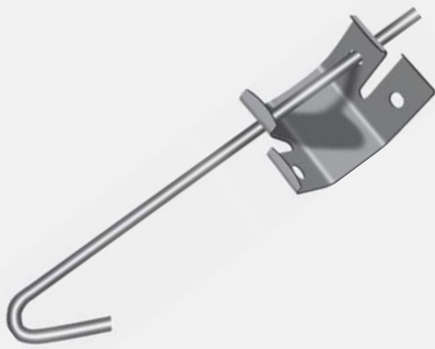
Povrchová úprava EN 10327	Třída zatížení DIN 18168-2	Ochrana proti korozi	Reakce na oheň	Materiál	Nebezpečné látky
<b>Delta tone</b>	<b>0,40 kN</b>	<b>B</b>	<b>A1</b>	<b>EN C67S+LC</b>	<b>NPD</b>

### Použití

Dvojitá pružina se používá pro spojení drátů nebo závitových tyčí, při realizaci konstrukce sádkartonového nebo minerálního podhledu.

Požadovaného snížení je docíleno vhodně zvolenou délkou drátů nebo závitových tyčí.

Kód produktu	Název produktu	Balení (ks)	Balení karton (ks)	Balení paleta (ks)
<b>46101</b>	Dvojitá pružina univerzální	100	-	22800



## Závěs s hákem 130 mm

**Závěs s hákem** je kovový závěsný prvek určený pro konstrukce minerálních podhledů. Je tvořen ohýbaným, žárově pozinkovaným drátem a pružným ocelovým perem.

Povrchová úprava EN 10327	Třída zatížení DIN 18168-2	Ochrana proti korozi	Reakce na oheň	Materiál	Nebezpečné látky
min. Z100, pero Delta tone	0,25 kN	B	A1	DX51, pero EN C67S+LC	NPD

### Použití

Závěs s hákem se používá pro uchycení hlavních T profilů minerálního podhledu k nosné stropní konstrukci.

Dvojice otvorů v pružině je určena k nasunutí drátu s okem nebo hákem.

Požadovaného snížení je docíleno vhodně zvolenou délkou drátu.

Kód produktu	Název produktu	Balení (ks)	Balení karton (ks)	Balení paleta (ks)
47100	Závěs s hákem 130 mm	100	-	11200



## Kotvící úhelník

**Kotvící úhelník** je kovový spojovací prvek určený pro napojení UA profilu k podlaze a stropu.

Povrchová úprava EN 10327	Třída zatížení DIN 18168-2	Ochrana proti korozi	Reakce na oheň	Materiál	Nebezpečné látky
min. Z100	NPD	B	A1	DX51	NPD

### Použití

Používá se jako kotvící prvek pro uchycení UA profilů k podlaze nebo stropu, ke zpevnění konstrukce okolo zárubní.

Kód produktu	Název produktu	Balení (ks)	Balení karton (ks)	Balení paleta (ks)
38245	Kotvící úhelník 45	20	-	-
38445	Kotvící úhelník 45	40	-	9800
38045	Kotvící úhelník 45	100	-	-
38265	Kotvící úhelník 65	20	-	-
38465	Kotvící úhelník 65	40	-	9800
38065	Kotvící úhelník 65	100	-	-
38290	Kotvící úhelník 90	20	-	-
38490	Kotvící úhelník 90	40	-	7000
38090	Kotvící úhelník 90	100	-	-



## Suvný úhelník UA sada 4 ks

**Suvný úhelník** je kovový montážní prvek určený pro sádkartonové konstrukce vyrobený lisováním z ocelového, žárově pozinkovaného plechu.

Je vybaven prolisy pro zvýšení pevnosti a konstrukčně přizpůsoben pro nasunutí na UA profil.

Povrchová úprava EN 10327	Třída zatížení DIN 18168-2	Ochrana proti korozi	Reakce na oheň	Materiál	Nebezpečné látky
<b>min. Z100</b>	<b>NPD</b>	<b>B</b>	<b>A1</b>	<b>DX51</b>	<b>NPD</b>

### Použití

Používá se k upevnění výztužných UA profilů při realizaci podkonstrukce předsazených stěn, napřímo montovaných podhledů a podhledů podkrovních prostor k nosné konstrukci prostřednictvím přiložených natloukacích hmoždinek, či vrutů.

UA profil je do úhelníku nasunut bez šroubování a vytváří tak dilatační spojení.

Kód produktu	Název produktu	Balení (ks)	Balení karton (ks)	Balení paleta (ks)
<b>38150</b>	Suvný úhelník UA 50 - sada 4 ks	sada	-	-
<b>38175</b>	Suvný úhelník UA 75 - sada 4 ks	sada	-	-
<b>38200</b>	Suvný úhelník UA 100 - sada 4 ks	sada	-	-



## Suvný úhelník UA sada 4 ks + sáček

**Suvný úhelník** je kovový montážní prvek určený pro sádkartonové konstrukce vyrobený lisováním z ocelového, žárově pozinkovaného plechu.

Je vybaven prolisy pro zvýšení pevnosti a konstrukčně přizpůsoben pro nasunutí na UA profil.

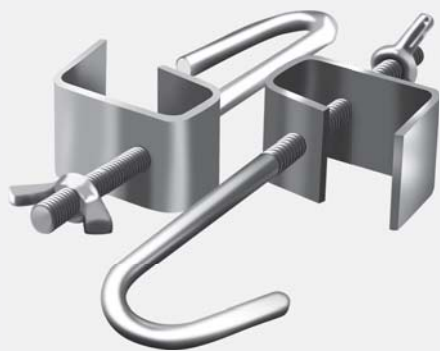
Povrchová úprava EN 10327	Třída zatížení DIN 18168-2	Ochrana proti korozi	Reakce na oheň	Materiál	Nebezpečné látky
<b>min. Z100</b>	<b>NPD</b>	<b>B</b>	<b>A1</b>	<b>DX51</b>	<b>NPD</b>

### Použití

Používá se k upevnění výztužných UA profilů při realizaci podkonstrukce předsazených stěn, napřímo montovaných podhledů a podhledů podkrovních prostor k nosné konstrukci prostřednictvím natloukacích hmoždinek, či vrutů.

UA profil je do úhelníku nasunut bez šroubování a vytváří tak dilatační spojení.

Kód produktu	Název produktu	Balení (ks)	Balení karton (ks)	Balení paleta (ks)
<b>38151</b>	Suvný úhelník UA 50-sada 4 ks + sáček	sada	-	-
<b>38176</b>	Suvný úhelník UA 75-sada 4 ks + sáček	sada	-	-
<b>38201</b>	Suvný úhelník UA 100-sada 4 ks + sáček	sada	-	-



## Svorka nosníku

**Svorka nosníku** je kovový závěsný prvek určený pro sádkartonové konstrukce.

Skládá se z tvarovaného, žárově pozinkovaného plechu a ohýbané závitové tyče s křídlovou matkou. Svou stavbou umožňuje upnutí na ocelové nosníky různých profilů a šířek.

Povrchová úprava EN 10327	Třída zatížení DIN 18168-2	Ochrana proti korozi	Reakce na oheň	Materiál	Nebezpečné látky
<b>min. Z100</b>	<b>NPD</b>	<b>B</b>	<b>A1</b>	<b>DX51</b>	<b>NPD</b>

### Použití

Používá se ve spojení s drátem s okem a volitelným typem pružinového závěsu pro uchycení podhledové sádkartonové konstrukce k ocelové traverze.

Rozměr svorky nosníku je dán rozměrem a tvarem traverzy.

Kód produktu	Název produktu	Balení (ks)	Balení karton (ks)	Balení paleta (ks)
<b>44050</b>	Svorka nosníku 50-80	100	-	-
<b>44080</b>	Svorka nosníku 80-130	100	-	-
<b>44130</b>	Svorka nosníku 130-210	100	-	-



## Klip na nosník (I profil)

**Klip na nosník** je kovový závěsný prvek určený pro sádkartonové konstrukce vyrobený lisováním a následným zakalením pásové oceli.

Je konstruován pro jednoduché uchycení na ocelový "I" profil pomocí klip systému.

Povrchová úprava EN 10327	Třída zatížení DIN 18168-2	Ochrana proti korozi	Reakce na oheň	Materiál	Nebezpečné látky
<b>Delta Tone</b>	<b>NPD</b>	<b>B</b>	<b>A1</b>	<b>EN C67S+LC</b>	<b>NPD</b>

### Použití

Používá se ve spojení s drátem s hákem a volitelným typem pružinového závěsu pro uchycení podhledové sádkartonové konstrukce k ocelové traverze o průřezu I.

Rozměr klipu nosníku je dán tloušťkou stěny traverzy.

Kód produktu	Název produktu	Balení (ks)	Balení karton (ks)	Balení paleta (ks)
<b>44004</b>	Klip na nosník (I profil) 1,5-4 mm	100	-	-
<b>44010</b>	Klip na nosník (I profil) 4-10 mm	100	-	-
<b>44015</b>	Klip na nosník (I profil) 10-15 mm	100	-	-



## Nonius spodní CD se spodním jištěním

**Nonius spodní CD se spodním jištěním** je kovový prvek určený pro sádrokartonové konstrukce vyrobený lisováním z ocelového, žárově pozinkovaného plechu.

Je vybaven prolisy pro zvýšení pevnosti a možností připevnění k profilu příšroubováním.

Povrchová úprava EN 10327	Třída zatížení DIN 18168-2	Ochrana proti korozi	Reakce na oheň	Materiál	Nebezpečné látky
<b>min. Z100</b>	<b>0,60 kN</b>	<b>B</b>	<b>A1</b>	<b>válcovaný plech DX51</b>	<b>NPD</b>

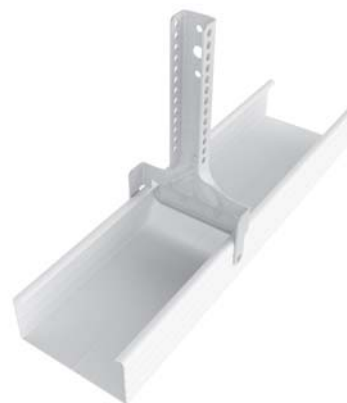
### Použití

Používá se ve spojení s dílem nonius horní pro uchycení sádrokartonové podhledové konstrukce k nosné konstrukci stropu, a to v případě požadavku na požární odolnost, vyšší nosnost, nebo vzpěrnou pevnost.

Horní a spodní díly jsou spojovány dvojicí závlaček určených pro nonius. Míru snížení podhledové konstrukce určuje délka horního dílu.

Pro dosažení vyšší nosnosti konstrukce rastru je nutno jej připevnit k CD profilu dvojicí šroubů typu TEX 3,5x9,5 mm nebo SHARP 3,5x9.

Kód produktu	Název produktu	Balení (ks)	Balení karton (ks)	Balení paleta (ks)
<b>48008</b>	Nonius spodní CD se spodním jištěním	100	-	-



## Nonius spodní CD

**Nonius spodní CD** je kovový závěsný prvek určený pro sádrokartonové konstrukce vyrobené lisováním z ocelového, žárově pozinkovaného plechu.

Inovovaný tvar závěsu s umožňuje pevnější uchycení v CD profilu a prolisování poskytuje vyšší odolnost vůči mechanickému tlaku a tahu. Je vybaven prolisy pro zvýšení pevnosti.

Povrchová úprava EN 10327	Třída zatížení DIN 18168-2	Ochrana proti korozi	Reakce na oheň	Materiál	Nebezpečné látky
<b>min. Z100</b>	<b>0,40 kN</b>	<b>B</b>	<b>A1</b>	<b>válcovaný plech DX51</b>	<b>NPD</b>

### Použití

Používá se společně i s dílem Nonius horní pro uchycení sádrokartonové podhledové konstrukce k nosné konstrukci stropu při požadavku na požární odolnost, vyšší únosnost, nebo vzpěrnou pevnost.

Horní a spodní díly jsou spojovány dvěma, pro nonius určenými závlačkami.

Míru snížení podhledové konstrukce určuje délka horního dílu.

Kód produktu	Název produktu	Balení (ks)	Balení karton (ks)	Balení paleta (ks)
<b>48000</b>	Nonius spodní CD	100	-	-



Průmyslový vzor je registrován u evropského úřadu na ochranu duševního vlastnictví EUIPO.



## Nonius spodní na dřevo

**Nonius spodní na dřevo** je kovový závěsný prvek určený pro sádrokartonové konstrukce vyrobené lisováním z ocelového, žárově pozinkovaného plechu.

Je vybaven prolisy pro zvýšení pevnosti. Hlavice s otvory je určena k uchycení dřevěných konstrukcí.

Povrchová úprava EN 10327	Třída zatížení DIN 18168-2	Ochrana proti korozi	Reakce na oheň	Materiál	Nebezpečné látky
<b>min. Z100</b>	<b>0,40 kN</b>	<b>B</b>	<b>A1</b>	<b>DX51</b>	<b>NPD</b>

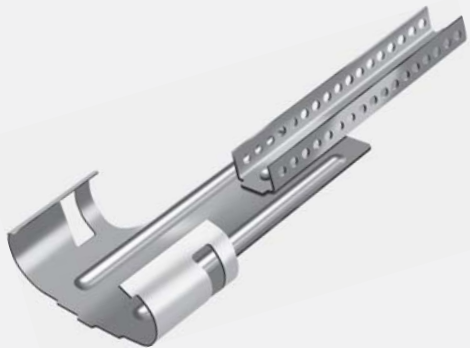
### Použití

Používá se ve spojení s dílem nonius horní pro uchycení dřevěných roštů k nosné konstrukci stropu při požadavku na vzpěrnou pevnost v případě.

Horní a spodní díly jsou spojovány dvěma, pro nonius určenými závlačkami.

Míru snížení podhledové konstrukce určuje délka horního dílu.

Kód produktu	Název produktu	Balení (ks)	Balení karton (ks)	Balení paleta (ks)
<b>48003</b>	Nonius na dřevo spodní	100	-	-



## Nonius spodní čtyřbodový

**Nonius spodní čtyřbodový** je kovový závěsný prvek určený pro sádrokartonové konstrukce vyrobené lisováním z ocelového, žárově pozinkovaného plechu. Je vybaven prolisy pro zvýšení pevnosti.

Tvar hlavice umožňuje jednoduché nasunutí a zajištění v CD profilu.

Povrchová úprava EN 10327	Třída zatížení DIN 18168-2	Ochrana proti korozi	Reakce na oheň	Materiál	Nebezpečné látky
<b>min. Z100</b>	<b>0,40 kN</b>	<b>B</b>	<b>A1</b>	<b>DX51, nýty DIN662</b>	<b>NPD</b>

### Použití

Používá se ve spojení s dílem nonius horní pro uchycení sádrokartonové podhledové konstrukce k nosné konstrukci stropu při požadavku na požární odolnost, vyšší nosnost, nebo vzpěrnou pevnost.

Horní a spodní díly jsou spojovány dvojicí závlaček určených pro nonius.

Míru snížení podhledové konstrukce určuje délka horního dílu.

Kód produktu	Název produktu	Balení (ks)	Balení karton (ks)	Balení paleta (ks)
<b>48004</b>	Nonius spodní čtyřbodový	100	-	-



## Nonius třmen na UA profil spodní

**Nonius třmen na UA profil spodní** je kovový závěsný prvek určený pro sádrokartonové konstrukce vyrobený lisováním z ocelového, žárově pozinkovaného plechu.

Je vybaven prolisy pro zvýšení pevnosti. Závěs je určen pro uchycení profilu UA 50.

Povrchová úprava EN 10327	Třída zatížení DIN 18168-2	Ochrana proti korozi	Reakce na oheň	Materiál	Nebezpečné látky
<b>min. Z100</b>	<b>0,40 kN</b>	<b>B</b>	<b>A1</b>	<b>DX51</b>	<b>NPD</b>

### Použití

Používá se ve spojení s dílem nonius horní pro uchycení sádrokartonové podhledové konstrukce k nosné konstrukci stropu při požadavku na požární odolnost, vyšší nosnost, nebo vzpěrnou pevnost.

Horní a spodní díly jsou spojovány dvojicí závlaček určenými pro nonius. Míru snížení podhledové konstrukce určuje délka horního dílu.

Ramena prvku je nutné ohnout a zacvaknout do montážní podoby.

Kód produktu	Název produktu	Balení (ks)	Balení karton (ks)	Balení paleta (ks)
<b>48005</b>	Nonius třmen na UA profil spodní	100	-	-



## Nonius spojovací ( 150mm - mezi spodní a prodlužovací )

**Nonius spojovací díl** je kovový prvek určený pro sádrokartonové konstrukce vyrobený lisováním z ocelového, žárově pozinkovaného plechu.

Je vybaven otvory určenými k prostrčení závlaček.

Povrchová úprava EN 10327	Třída zatížení DIN 18168-2	Ochrana proti korozi	Reakce na oheň	Materiál	Nebezpečné látky
<b>min. Z100</b>	<b>0,40 kN</b>	<b>B</b>	<b>A1</b>	<b>DX51</b>	<b>NPD</b>

### Použití

Používá se ke spojení dvou kusů horních dílů noniusů pro větší snížení konstrukce podhledu.

Díly jsou spojeny dvojicí závlaček určených pro nonius.

Prvky typu nonius jsou používány při požadavku na požární odolnost, vyšší nosnost, nebo vzpěrnou pevnost.

Kód produktu	Název produktu	Balení (ks)	Balení karton (ks)	Balení paleta (ks)
<b>48002</b>	Nonius spojovací ( 150mm - mezi spodní a prodlužovací )	100	-	-





## Nonius prodlužovací díl

**Nonius prodlužovací díl** je kovový závěsný prvek vyrobený lisováním z ocelového, žárově pozinkovaného plechu.

Po celé délce je vybaven otvory určenými k prostrčení závlaček.

Povrchová úprava EN 10327	Třída zatížení DIN 18168-2	Ochrana proti korozi	Reakce na oheň	Materiál	Nebezpečné látky
<b>min.Z100</b>	<b>0,40 kN</b>	<b>B</b>	<b>A1</b>	<b>DX51</b>	<b>NPD</b>

### Použití

Díl je určen k prodloužení prvku nonius horní díl, pro větší, nebo variabilnější svěšení konstrukce podhledu. Jako mezičlánek mezi tyto dva díly je nutno použít nonius spojovací.

Jednotlivé díly jsou k sobě spojovány dvěma, pro nonius určenými závlačkami. Prvky typu nonius jsou používány při požadavku na požární odolnost, vyšší nosnost, nebo vzpěrnou pevnost konstrukce.

Kód produktu	Název produktu	Balení (ks)	Balení karton (ks)	Balení paleta (ks)
<b>48507</b>	Nonius prodlužovací - 500 mm	25	-	-
<b>48007</b>	Nonius prodlužovací - 1 000 mm	25	-	-



## Nonius horní

**Nonius horní** je kovový prvek určený pro sádrokartonové konstrukce vyrobený lisováním z ocelového, žárově pozinkovaného plechu.

Je vybaven prolisy pro zvýšení pevnosti a otvory pro uchycení k nosné konstrukci a spojení se spodním dílem.

Povrchová úprava EN 10327	Třída zatížení DIN 18168-2	Ochrana proti korozi	Reakce na oheň	Materiál	Nebezpečné látky
<b>min. Z100</b>	<b>0,40 kN</b>	<b>B</b>	<b>A1</b>	<b>DX51</b>	<b>NPD</b>

### Použití

Používá se ve spojení se spodním dílem určen k uchycení sádrokartonové podhledové konstrukce k nosné konstrukci stropu, a to v případě požadavku na požární odolnost, vyšší nosnost, nebo vzpěrnou pevnost.

Horní a spodní díly jsou spojovány dvojicí závlaček určených pro nonius. Míru snížení podhledové konstrukce určuje délka horního dílu.

Kód produktu	Název produktu	Balení (ks)	Balení karton (ks)	Balení paleta (ks)
<b>48012</b>	Nonius horní 120 mm	100	-	-
<b>48016</b>	Nonius horní 160 mm	100	-	-
<b>48020</b>	Nonius horní 200 mm	100	-	-
<b>48026</b>	Nonius horní 260 mm	100	-	-
<b>48036</b>	Nonius horní 360 mm	100	-	-
<b>48046</b>	Nonius horní 460 mm	50	-	-
<b>48056</b>	Nonius horní 560 mm	50	-	-
<b>48066</b>	Nonius horní 660 mm	50	-	-
<b>48076</b>	Nonius horní 760 mm	50	-	-
<b>48086</b>	Nonius horní 860 mm	50	-	-
<b>48096</b>	Nonius horní 960 mm	50	-	-



## Závlačka nonius

**Závlačka nonius** je kovový závěsný prvek určený pro sádkartonové konstrukce vyrobený tvarováním a následným zakalením ocelového drátu.

Povrchová úprava EN 10327	Třída zatížení DIN 18168-2	Ochrana proti korozi	Reakce na oheň	Materiál	Nebezpečné látky
<b>Delta tone</b>	<b>0,40 kN</b>	<b>B</b>	<b>A1</b>	<b>ocelový drát</b>	<b>NPD</b>

### Použití

Používá se ke spojení dílů nonius horní a nonius spodní při realizaci sádkartonové podhledové konstrukce. Pro vytvoření jednoho spoje je nutné použít dvojici závlaček.

Prvky typu nonius jsou používány při požadavku na požární odolnost, vyšší nosnost, nebo vzpěrnou pevnost.

Kód produktu	Název produktu	Balení (ks)	Balení karton (ks)	Balení paleta (ks)
<b>48999</b>	Závlačka nonius	100	-	-



## Drát s okem

**Drát s okem** je kovový prvek určený pro sádkartonové konstrukce vyrobený tvarováním ocelového, žárově pozinkovaného drátu o průměru 4mm. Na jednom z konců je vybaven okem pro uchycení k nosné konstrukci.

Používá se k ukotvení konstrukce klasického nebo minerálního podhledu k nosné konstrukci stropu.

Povrchová úprava EN 10327	Třída zatížení DIN 18168-2	Ochrana proti korozi	Reakce na oheň	Materiál	Nebezpečné látky
<b>min. Z40</b>	<b>0,40 kN</b>	<b>B</b>	<b>A1</b>	<b>pozinkovaný drát</b>	<b>NPD</b>

### Použití

Ke stropu se připevňuje prostřednictvím stropního trnu, hmoždinky nebo vrutu s rámovou hlavou a otevřený konec je určen k nasunutí závěsných prvků vybavených upínacím perem z pružinové oceli (pružinových závěsů). Požadovaného snížení je docíleno vhodně zvolenou délkou závěsného prvku.

Žárově pozinkovaný drát – průměr 4,0 mm (+0,00 / -0,06)		
<b>PRŮMĚR [mm]:</b>	Ø 4,00 mm	R <sub>m</sub> = max. 550 N / mm <sup>2</sup> Hmotnost vrstvy Zn min. 40 g / m <sup>2</sup>
<b>PROVEDENÍ:</b>	A641-2009; SR EN 10244/2	
<b>OCELOVÁ TŘÍDA:</b>	nizokuhlíková ocel	
<b>SPECIFIKACE OCELI:</b>	ASTM A510M-93	
<b>APLIKACE:</b>	pro obecné účely	

Kód produktu	Název produktu	Balení (ks)	Balení karton (ks)	Balení paleta (ks)
<b>20115</b>	Drát s okem 115 mm	100	-	42600
<b>20125</b>	Drát s okem 125 mm	100	-	42600
<b>20250</b>	Drát s okem 250 mm	100	-	25200
<b>20375</b>	Drát s okem 375 mm	100	-	30000
<b>20500</b>	Drát s okem 500 mm	100	-	20000
<b>20750</b>	Drát s okem 750 mm	100	-	15000
<b>21000</b>	Drát s okem 1000 mm	100	-	10000
<b>21250</b>	Drát s okem 1250 mm	100	-	5000
<b>21500</b>	Drát s okem 1500 mm	100	-	5000
<b>21750</b>	Drát s okem 1750 mm	100	-	5000
<b>22000</b>	Drát s okem 2000 mm	100	-	5000
<b>22500</b>	Drát s okem 2500 mm	50	-	-
<b>23000</b>	Drát s okem 3000 mm	50	-	-
<b>23500</b>	Drát s okem 3500 mm	50	-	-
<b>24000</b>	Drát s okem 4000 mm	50	-	-
<b>25000</b>	Drát s okem 5000 mm	50	-	-

## Drát s hákem



**Drát s hákem** je kovový závěsný prvek určený pro sádkartonové konstrukce vyrobený tvarováním ocelového, žárově pozinkovaného drátu o průměru 4mm.

Na jednom z konců je vybaven hákem pro uchycení k nosné konstrukci nebo konstrukci podhledu. Používá se k ukotvení konstrukce podhledu nebo minerálního podhledu k nosné konstrukci stropu.

Povrchová úprava EN 10327	Třída zatížení DIN 18168-2	Ochrana proti korozi	Reakce na oheň	Materiál	Nebezpečné látky
min. Z40	0,40 kN	B	A1	pozinkovaný drát	NPD

### Použití

Ke stropu se připevňuje prostřednictvím závěsného kolíku TA 350 a otevřený konec je určen k nasunutí závěsných prvků vybavených upínacím perem z pružinové oceli (pružinových závěsů). Ve spojení s prvkem Dvojitá pružina a dalším drátem s hákem se používá k zavěšení rastru minerálního podhledu. Požadovaného snížení je docíleno vhodně zvolenou délkou závěsného prvku.

Žárově pozinkovaný drát – průměr 4,0 mm (+0,00 / -0,06)		
<b>PRŮMĚR [mm]:</b>	Ø 4,00 mm	Rm = max. 550 N / mm <sup>2</sup> Hmotnost vrstvy Zn min. 40 g / m <sup>2</sup>
<b>PROVEDENÍ:</b>	A641-2009; SR EN 10244/2	
<b>OCELOVÁ TŘÍDA:</b>	nizkougliková ocel	
<b>SPECIFIKACE OCELI:</b>	ASTM A510M-93	
<b>APLIKACE:</b>	pro obecné účely	

Kód produktu	Název produktu	Balení (ks)	Balení karton (ks)	Balení paleta (ks)
10115	Drát s hákem 115 mm	100	-	42600
10125	Drát s hákem 125 mm	100	-	42600
10250	Drát s hákem 250 mm	100	-	25200
10375	Drát s hákem 375 mm	100	-	30000
10500	Drát s hákem 500 mm	100	-	20000
10750	Drát s hákem 750 mm	100	-	15000
11000	Drát s hákem 1000 mm	100	-	10000
11250	Drát s hákem 1250 mm	100	-	5000
11500	Drát s hákem 1500 mm	100	-	5000
11750	Drát s hákem 1750 mm	100	-	5000
12000	Drát s hákem 2000 mm	100	-	5000
12500	Drát s hákem 2500 mm	50	-	-
13000	Drát s hákem 3000 mm	50	-	-
13500	Drát s hákem 3500 mm	50	-	-
14000	Drát s hákem 4000 mm	50	-	-
15000	Drát s hákem 5000 mm	50	-	-

## Drát s okem - ohnutý 90°



**Drát s okem ohnutý 90°** je kovový závěsný prvek určený pro sádkartonové konstrukce vyrobený tvarováním ocelového, žárově pozinkovaného drátu o průměru 4mm. Na jednom z konců je vybaven okem pro uchycení k nosné konstrukci. Je dodáván ohnutý k přímému použití.

Povrchová úprava EN 10327	Třída zatížení DIN 18168-2	Ochrana proti korozi	Reakce na oheň	Materiál	Nebezpečné látky
min. Z40	0,40 kN	B	A1	pozinkovaný drát	NPD

### Použití

Používá se k ukotvení podkonstrukce podhledu nebo minerálního podhledu k nosné konstrukci stropu. Ke stropu se připevňuje prostřednictvím stropního trnu, hmoždinky nebo vrutu s rámovou hlavou. Otevřený konec je určen k nasunutí závěsných prvků vybavených upínacím perem z pružinové oceli (pružinových závěsů). Ve spojení s prvkem Dvojitá pružina a drátem s hákem se používá k zavěšení rastru minerálního podhledu. Požadovaného snížení je docíleno vhodně zvolenou délkou závěsného prvku.

Kód produktu	Název produktu	Balení (ks)	Balení karton (ks)	Balení paleta (ks)
N25125	Drát s okem 125 mm - ohnutý 90°	100	-	-
N25250	Drát s okem 250 mm - ohnutý 90°	100	-	-
N25375	Drát s okem 375 mm - ohnutý 90°	100	-	-
N25500	Drát s okem 500 mm - ohnutý 90°	100	-	-
N25750	Drát s okem 750 mm - ohnutý 90°	100	-	-
N26000	Drát s okem 1000 mm - ohnutý 90°	100	-	-
N27000	Drát s okem 2000 mm - ohnutý 90°	100	-	-

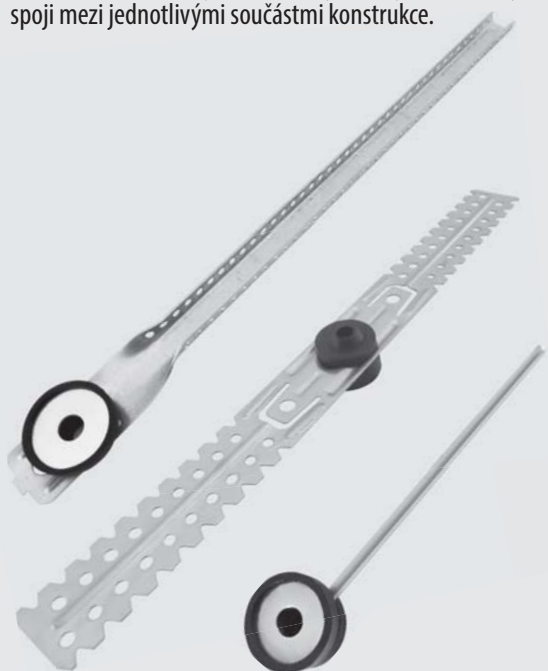
# AKUSTICKÝ ÚTLUM sádkartonové konstrukce



Ochrana staveb proti hluku je s ohledem na rostoucí nároky na akustický komfort a ochranu zdraví stále častěji diskutovaným tématem v komerční i soukromé sféře. Mezi doložené negativní účinky hluku na lidské zdraví patří například snížená odolnost organismu vůči stresu, snížení pozornosti a zhoršení paměti, pokles imunitních schopností organismu, zvýšená zátěž kardiovaskulární soustavy, či podrážděnost a únava.

Jak při stavbě nových objektů, tak rekonstrukcích a přestavbách jsou přítomny akustické vlastnosti, často neprávem opomíjeným faktorem.

Značka **PROFIFIX** nyní nabízí řešení tohoto problému prostřednictvím řady příslušenství pro sádkartonové konstrukce s tlumícími prvky zajišťujícími pohlcení vibrací a přerušení akustických mostů vytvářených šroubovými spoji mezi jednotlivými součástmi konstrukce.



Kód produktu	Název produktu	Balení (ks)	Balení karton (ks)	Balení paleta (ks)
31812G	Přímý závěs CD - 120/0,8 mm s gumou (na prof.60mm)	50	-	7600
31112G	Přímý závěs CD - 120/1 mm s gumou (na profil 60mm)	50	-	7600
31120G	Přímý závěs CD (i dřevo) 200 s gumou (na profil 60mm)	50	-	4800
49001G	Jezdec profilu CD Klick fix s akustickou gumou	50	-	2500
20115G	Drát s okem 115 mm s akustickou gumou	50	-	21300
20125G	Drát s okem 125 mm s akustickou gumou	50	-	21300
20250G	Drát s okem 250 mm s akustickou gumou	50	-	12600
20375G	Drát s okem 375 mm s akustickou gumou	50	-	15000
20500G	Drát s okem 500 mm s akustickou gumou	50	-	10000
20750G	Drát s okem 750 mm s akustickou gumou	50	-	7500
21000G	Drát s okem 1000 mm s akustickou gumou	50	-	5000
48012G	Nonius horní 120 mm s akustickou gumou	50	-	-
48014G	Nonius horní 140 mm s akustickou gumou	50	-	-
48016G	Nonius horní 160 mm s akustickou gumou	50	-	-
48020G	Nonius horní 200 mm s akustickou gumou	50	-	-
48024G	Nonius horní 240 mm s akustickou gumou	50	-	-
48026G	Nonius horní 260 mm s akustickou gumou	50	-	-
48034G	Nonius horní 340 mm s akustickou gumou	50	-	-
48036G	Nonius horní 360 mm s akustickou gumou	50	-	-
48044G	Nonius horní 440 mm s akustickou gumou	25	-	-
48044G	Nonius horní 460 mm s akustickou gumou	25	-	-
48044G	Nonius horní 540 mm s akustickou gumou	25	-	-
48044G	Nonius horní 560 mm s akustickou gumou	25	-	-
48044G	Nonius horní 640 mm s akustickou gumou	25	-	-
48044G	Nonius horní 660 mm s akustickou gumou	25	-	-
48044G	Nonius horní 740 mm s akustickou gumou	25	-	-
48044G	Nonius horní 760 mm s akustickou gumou	25	-	-
48044G	Nonius horní 840 mm s akustickou gumou	25	-	-
48044G	Nonius horní 860 mm s akustickou gumou	25	-	-
48044G	Nonius horní 940 mm s akustickou gumou	25	-	-
48044G	Nonius horní 960 mm s akustickou gumou	25	-	-

Výčet produktů vhodných k osazení akustickou gumou je podstatně širší než je uvedeno v tabulce.

Pro dotazy týkající se možnosti osazení konkrétního produktu akustickou gumou, kontaktujte naše obchodní oddělení.

# PRODUKTY SE ZVÝŠENOU ODOLNOSTÍ povrchu proti korozi



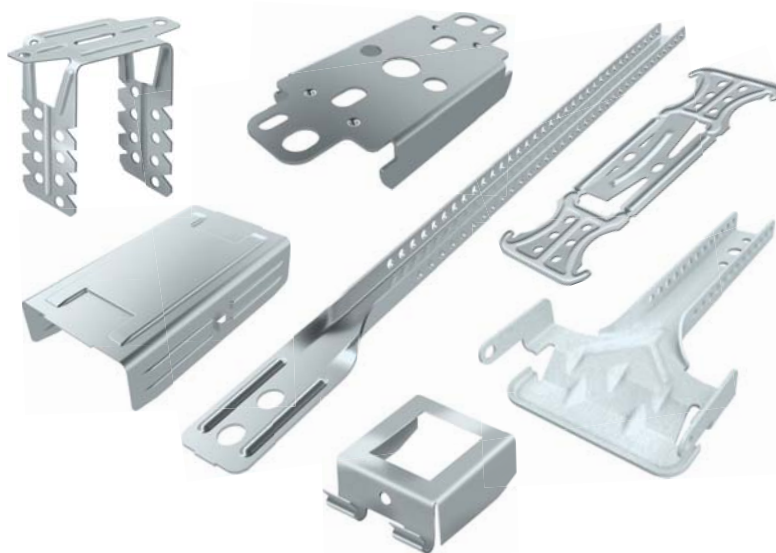
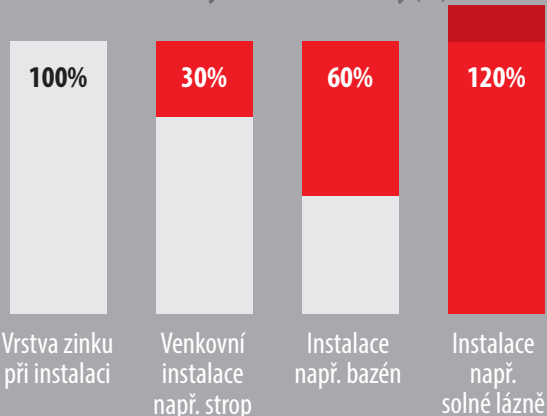
Kvalitní antikorozi ochrana použitých kovových prvků zaručuje trvalost a dlouhodobou stabilitu celé sádkartonové konstrukce. Všechny prvky v systému **PROFIFIX** jsou chráněny proti korozi za běžných klimatických podmínek a zcela v souladu s platnými normami.

Pro zvýšené nároky, které klade na použitý materiál venkovní prostředí, bazény, sauny, či další prostory s trvalou vlhkostí je však nutné ochranu proti korozi, a tím i životnost celé konstrukce, posílit.

Pro Vaši spokojenost, bezpečnost a dlouhodobou životnost Vašich staveb, přináší na trh značka **PROFIFIX** certifikované prvky a příslušenství pro sádkartonové závěsné systémy dle **EN 13964:2014** a **EN 14195:2014**. Tyto díly vynikají dodatečnou antikorozi úpravou vstupních materiálů a to dle norem **EN ISO 12944-2:2017** a **EN ISO 9223:2012** a jejich kvalita byla testována a potvrzena nezávislou zkušebnou.

Průměrná degradace zinkové vrstvy u příslušenství **bez dodatečné ochrany proti korozi** při použití ve vysoce korozivních oblastech s přímým vlivem prostředí na součásti.

## Orientační roční úbytek zinkové vrstvy (%)



Kód produktu	Název produktu	Balení (ks)	Balení karton (ks)	Balení paleta (ks)
31806C	C5 - přímý závěs CD - 60/0,8 mm	100	-	15000
31812C	C5 - přímý závěs CD - 120/0,8 mm	100	-	15200
31120C	C5 - přímý závěs CD (i dřevo) 200	100	-	9600
49001C	C5 - jezdec profilu CD Klick fix	100	-	5000
41002C	C5 - křížová spojka CD - K2 rovná	100	-	21000
41105C	C5 - spojka CD - rovná 100	100	-	6000
41004C	C5 - spojka úrovňová UCD	100	-	6000
48008C	C5 - nonius spodní CD se spodním jištěním	100	-	-
48016C	C5 - nonius horní 160 mm	100	-	-
48026C	C5 - nonius horní 260 mm	100	-	-
48036C	C5 - nonius horní 360 mm	100	-	-
48046C	C5 - nonius horní 460 mm	50	-	-
48056C	C5 - nonius horní 560 mm	50	-	-
48066C	C5 - nonius horní 660 mm	50	-	-
48076C	C5 - nonius horní 760 mm	50	-	-
48086C	C5 - nonius horní 860 mm	50	-	-
48096C	C5 - nonius horní 960 mm	50	-	-

# PRODUKTY s možností blistrového balení



Značka **PROFIFIX** nabízí řešení, v podobě menších počtu ks v balení, i pro menší realizace nebo jako možnost dokoupení menšího balení pro případy, kdy na stavbě chybí jen několik málo posledních ks.

Výčet produktů s možností dodávky v blistrovém provedení není konečný. Pro dotazy týkající se blistrových balení, kontaktujte prosím naše obchodní oddělení.

Kód produktu	Název produktu	Balení (ks)
31806s	DIY Přímý závěs CD - 60/0,8mm	15
31812s	DIY Přímý závěs CD - 120/0,8 mm	15
31120s	DIY Přímý závěs CD - 200 mm	15
32035s	DIY Akustický závěs - stavěcí třmen 35	15
32065s	DIY Akustický závěs - stavěcí třmen 65	15
32095s	DIY Akustický závěs - stavěcí třmen 95	15
32150s	DIY krokový závěs 150 mm zaoblený	15
32170s	DIY krokový závěs 170 mm zaoblený	15
32200s	DIY krokový závěs 200 mm zaoblený	15
32250s	DIY krokový závěs 250 mm zaoblený	15
32270s	DIY krokový závěs 270 mm zaoblený	15
34150s	DIY Krokový závěs 150mm tvar T	15
34170s	DIY Krokový závěs 170mm tvar T	15
34200s	DIY Krokový závěs 200mm tvar T	15
34250s	DIY Krokový závěs 250mm tvar T	15
38001s	DIY Úhlová kotva	15
41002s	DIY Křížová spojka CD K2	15
41003s	DIY Křížová spojka CD - K3 ohnutá	15
41080s	DIY Spojka CD – 80 mm prohnutá	15
41081s	DIY Spojka CD - rovná 80	15
41100s	DIY Spojka CD - rovná 100	15
41004s	DIY Spojka úroňová UCD	15
35003s	DIY pružinový závěs CD kotva Z3	15
35004s	DIY Čtyřbodový závěs Z4	15
35005s	DIY Pružinový závěs tvar T Z5	15
37001s	DIY Závěs na T profil pružinový	15
46100s	DIY Dvojitá pružina	15

Kód produktu	Název produktu	Balení (ks)
48000s	DIY Nonius spodní CD	15
48016s	DIY Nonius horní 160mm	15
48026s	DIY Nonius horní 260mm	15
48999s	DIY Nonius pojistná závlačka	30
20125s	DIY Drát s okem 125 mm	15
20250s	DIY Drát s okem 250 mm	15
20375s	DIY Drát s okem 375 mm	15
20500s	DIY Drát s okem 500 mm	15
20750s	DIY Drát s okem 750 mm	15
21000s	DIY Drát s okem 1000 mm	15
21250s	DIY Drát s okem 1250 mm	15
21500s	DIY Drát s okem 1500 mm	15
21750s	DIY Drát s okem 1750 mm	15
22000s	DIY Drát s okem 2000 mm	15
10125s	DIY Drát s hákem 125 mm	15
10250s	DIY Drát s hákem 250 mm	15
10375s	DIY Drát s hákem 375 mm	15
10500s	DIY Drát s hákem 500 mm	15
10750s	DIY Drát s hákem 750 mm	15
11000s	DIY Drát s hákem 1000 mm	15
11250s	DIY Drát s hákem 1250 mm	15
11500s	DIY Drát s hákem 1500 mm	15
11750s	DIY Drát s hákem 1750 mm	15
12000s	DIY Drát s hákem 2000 mm	15
38045s	DIY Kotvící úhelník 45	4
38065s	DIY Kotvící úhelník 65	4
38090s	DIY Kotvící úhelník 90	4



## TN - PROFI rychlošroub do sádrokartonu

**TN - PROFI rychlošroub na SDK** - šroub do sádrokartonu, černý/ šedý fosfát, jemný závit, drážka PH2, zápustná hlava, značení dle normy TMN.

Povrchová úprava	Třída ochranné vrstvy	Pevnost v tahu za ohybu	Reakce na oheň	Materiál	Nebezpečné látky
černý/ šedý fosfát	48	vyhovuje	A1	ocel	NPD

### Použití

Uchycení SDK desky do tenkostěnných profilů max. tl. 0,7 mm.



Kód produktu	Název produktu	Balení (ks)	Balení karton (ks)	Balení paleta (ks)
77025	TN 25 - PROFI rychlošroub na SDK	1000	16000	384000
77035	TN 35 - PROFI rychlošroub na SDK	1000	12000	288000
77045	TN 45 - PROFI rychlošroub na SDK	500	8000	192000
77055	TN 55 - PROFI rychlošroub na SDK	500	6000	144000
77065	TN 65 - PROFI rychlošroub na SDK	500	4000	96000
77070	TN 70 - PROFI rychlošroub na SDK	250	3000	72000
77075	TN 75 - PROFI rychlošroub na SDK	250	3000	72000
77080	TN 80 - PROFI rychlošroub na SDK	250	3000	72000
77090	TN 90 - PROFI rychlošroub na SDK	250	3000	72000
77120	TN 120 - PROFI rychlošroub na SDK	500	-	-
77140	TN 140 - PROFI rychlošroub na SDK	500	-	-
77225	TN / 250 - 25 mm	250	8000	192000
77235	TN / 250 - 35 mm	250	8000	192000
77245	TN / 250 - 45 mm	250	6000	144000
77255	TN / 250 - 55 mm	250	6000	144000
77125	TN / 100 - 25 mm	100	108000	259200
77135	TN / 100 - 35 mm	100	8800	211200
77145	TN / 100 - 45 mm	100	6400	153600
77155	TN / 100 - 55 mm	100	4800	115200



## FNK VH 4,3x40 - univerzální šroub

**Samořezný šroub FNK** je vybaven rámovou hlavou s drážkou PH2 a Hi-Lo závitěm.

Jeho povrch je pro zvýšení korozivzdornosti upraven fosfátováním, značení dle normy WUN.

Povrchová úprava	Třída ochranné vrstvy	Pevnost v tahu za ohybu	Reakce na oheň	Materiál	Nebezpečné látky
černý/ šedý fosfát	48	vyhovuje	A1	ocel	NPD

### Použití

Vrut FNK je určen pro kotvení závěsných prvků, jako jsou přímé a krokové závěsy, nebo drát s okem k dřevěným, nebo kovovým konstrukcím.

Hi-Lo závit umožňuje rovněž použití se sádrovláknitými a cementotřískovými deskami.

Kód produktu	Název produktu	Balení (ks)	Balení karton (ks)	Balení paleta (ks)
76440	Vrut FNK VH 4,3x40 - univerzální šroub	500	6000	144000



## TX SDK šroub do dřeva

TX - SDK šroub do dřeva - šroub do sádkartonu, černý/ šedý fosfát, hrubý závit, drážka PH2, zápustná hlava, značení dle normy THN.

Povrchová úprava	Třída ochranné vrstvy	Pevnost v tahu za ohybu	Reakce na oheň	Materiál	Nebezpečné látky
černý/ šedý fosfát	48	vyhovuje	A1	ocel	NPD

### Použití

Používá se pro uchycení SDK desky do dřevěných konstrukcí.

Kód produktu	Název produktu	Balení (ks)	Balení karton (ks)	Balení paleta (ks)
73025	TX 25 - SDK šroub do dřeva	1000	16000	384000
73035	TX 35 - SDK šroub do dřeva	1000	12000	288000
73045	TX 45 - SDK šroub do dřeva	500	8000	192000
73055	TX 55 - SDK šroub do dřeva	500	6000	144000
73065	TX 65 - SDK šroub do dřeva	500	4000	96000
73070	TX 70 - SDK šroub do dřeva	250	3000	72000
73075	TX 75 - SDK šroub do dřeva	250	3000	72000
73080	TX 80 - SDK šroub do dřeva	250	3000	72000
73090	TX 90 - SDK šroub do dřeva	250	2000	4800
73091	TX 90 - SDK šroub do dřeva	200	-	-
73125	TX / 100 - 25 mm	100	10800	259200
73135	TX / 100 - 35 mm	100	8800	211200
73145	TX / 100 - 45 mm	100	6400	153600
73155	TX / 100 - 55 mm	100	4800	115200



## TB samovrtný šroub do SDK, fosfát

Samovrtný šroub TB je vybaven trubkovitou hlavou, jemným závitem a vrtací špičkou.

Povrch je upraven fosfátováním ke zvýšení odolnosti proti korozi. Značení dle normy TMD.

Povrchová úprava	Třída ochranné vrstvy	Pevnost v tahu za ohybu	Reakce na oheň	Materiál	Nebezpečné látky
černý/ šedý fosfát	48	vyhovuje	A1	ocel	NPD

### Použití

Používá se pro kotvení sádkartonových desek k ocelovému, silnostěnnému ( max. tl. 2 mm ) profilům typu UA nebo uchycení revizních dvířek v sádkartonových konstrukcích.

Kód produktu	Název produktu	Balení (ks)	Balení karton (ks)	Balení paleta (ks)
72026	TB 25 samovrtný šroub do SDK, fosfát	1000	16000	384000
72036	TB 35 samovrtný šroub do SDK, fosfát	1000	12000	288000
72045	TB 45 samovrtný šroub do SDK, fosfát	500	8000	192000
72055	TB 55 samovrtný šroub do SDK, fosfát	500	6000	144000
72125	TB / 100 - 25 mm	100	10800	259200
72135	TB / 100 - 35 mm	100	8800	211200
72145	TB / 100 - 45 mm	100	6400	153600
72155	TB / 100 - 55 mm	100	4800	115200





## Šrouby TN v páse

**Samorezný šroub TN** je vybaven zápustnou hlavou a jemným závitem PH2. Jeho povrch je pro zvýšení korozivzdornosti upraven fosfátováním, značení dle normy TMN.

Povrchová úprava	Třída ochranné vrstvy	Pevnost v tahu za ohybu	Reakce na oheň	Materiál	Nebezpečné látky
černý/ šedý fosfát	48	vyhovuje	A1	ocel	NPD

### Použití

Šrouby jsou pro vyšší pracovní efektivitu nabíjeny do pásů.

Uchycení SDK desky do tenkostěnných profilů max. 0,7 mm.

Kód produktu	Název produktu	Balení (ks)	Balení karton (ks)	Balení paleta (ks)
77925	Šrouby TN 25 v páse	1000	10000	120000
77935	Šrouby TN 35 v páse	1000	10000	120000
77945	Šrouby TN 45 v páse	1000	10000	120000
77955	Šrouby TN 55 v páse	1000	10000	120000



## Šrouby TX v páse

**Šroub do sádkartonu**, černý/ šedý fosfát, hrubý závit, drážka PH2, zápustná hlava, značení dle normy THN.

Povrchová úprava	Třída ochranné vrstvy	Pevnost v tahu za ohybu	Reakce na oheň	Materiál	Nebezpečné látky
černý/ šedý fosfát	48	vyhovuje	A1	ocel	NPD

### Použití

Šrouby jsou pro vyšší pracovní efektivitu nabíjeny do pásů, pro uchycení SDK desky do dřevěných konstrukcí.

Kód produktu	Název produktu	Balení (ks)	Balení karton (ks)	Balení paleta (ks)
73925	Šrouby TX 25 v páse	1000	10000	120000
73935	Šrouby TX 35 v páse	1000	10000	120000
73945	Šrouby TX 45 v páse	1000	10000	120000

## FN - hrubý závit



**Samorezný šroub FN** je vybaven rámovou hlavou s drážkou PH2 a hrubým závit. Jeho povrch je pro zvýšení odolnosti proti korozi upraven fosfátováním, značení dle normy WHN.

Povrchová úprava	Třída ochranné vrstvy	Pevnost v tahu za ohybu	Reakce na oheň	Materiál	Nebezpečné látky
černý/ šedý fosfát	48	vyhovuje	A1	ocel	NPD

### Použití

Používá se pro kotvení závěsných prvků, jako jsou přímé a krokové závěsy nebo drát s okem, k dřevěným konstrukcím.

Kód produktu	Název produktu	Balení (ks)	Balení karton (ks)	Balení paleta (ks)
76425	Vrut FN 4,2x25	500	12000	288000
76435	Vrut FN 4,2x35	500	8000	192000
76135	Vrut FN 4,2x35	100	8800	211200
76445	Vrut FN 4,2x45	500	6000	144000
76145	Vrut FN 4,2x45	100	6400	153600
76455	Vrut FN 4,2x55	500	4000	96000
76155	Vrut FN 4,2x55	100	4800	115200
76475	Vrut FN 4,2x75	500	2000	48000

## Šroub BS - 5,5 x 38



**Šroub sádra - sádra, černý/ šedý fosfát, hrubý závit, drážka PH2, zápuštná hlava, značení dle normy THN.**

Povrchová úprava	Třída ochranné vrstvy	Pevnost v tahu za ohybu	Reakce na oheň	Materiál	Nebezpečné látky
černý/ šedý fosfát	48	vyhovuje	A1	ocel	NPD

### Použití

Používá se k uchycení SDK desky na SDK desku např. když se dělají "kastlíky" okolo krabičky na elektřinu apod. detaily.

Kód produktu	Název produktu	Balení (ks)	Balení karton (ks)	Balení paleta (ks)
75538	Šroub BS 5,5x38	500	6000	144000

# UTN



**Samořezný šroub UTN** je vybaven kuželovou zápustnou hlavou s drážkou PH2 a řezným prstencem. Disponuje jemným závitem a pod hlavou protizávitem redukujícím trhací síly.

Jeho povrch je pro zvýšení korozivzdornosti upraven fosfátováním. Značení dle normy TUN.

Povrchová úprava	Třída ochranné vrstvy	Pevnost v tahu za ohybu	Reakce na oheň	Materiál	Nebezpečné látky
černý/ šedý fosfát	48	vyhovuje	A1	ocel	NPD

## Použití

Vrut UTN je určen pro kotvení tvrzených sádkartonových desek k ocelovým tenkostěnným profilům o maximální tloušťce 0,7 mm.

Kód produktu	Název produktu	Balení (ks)	Balení karton (ks)	Balení paleta (ks)
79025	Vrut UTN 3,9x25	1000	-	-
79035	Vrut UTN 3,9x35	1000	-	-



# SHARP

**Samořezný šroub SHARP** je vybaven půlkulatou hlavou s drážkou PH2 a jemným závitem.

Jeho povrch je pro zvýšení mechanické odolnosti a korozivzdornosti upraven fosfátováním / zinkováním. Značení podle normy PSN.

Povrchová úprava	Třída ochranné vrstvy	Pevnost v tahu za ohybu	Reakce na oheň	Materiál	Nebezpečné látky
černý/ šedý fosfát	48	vyhovuje	A1	ocel	NPD

## Použití

Vrut SHARP (LN) je určen pro vzájemné spojování ocelových prvků v sádkartonových konstrukcích. Užívá se pro profily do tloušťky 0,7 mm.

Kód produktu	Název produktu	Balení (ks)	Balení karton (ks)	Balení paleta (ks)
70709	SHARP 3,5x9 fosfát - LN	100	24000	576000
70809	SHARP 3,5x9 fosfát - LN	1000	32000	768000
70711	SHARP 3,5x11 fosfát - LN	100	24000	576000
70811	SHARP 3,5x11 fosfát - LN	1000	32000	768000
70913	Šroub do plechu SHARP 4,2x13 - stříbrný zinek	1000	32000	-



## TEX 3,5 x 9,5 ( LB zinek )

**Samovrtný šroub TEX** je vybaven půlkulatou hlavou, jemným závitem a vrtací špičkou. Povrch je upraven pozinkováním ke zvýšení mechanické odolnosti i proti korozi.

Povrchová úprava	Třída ochranné vrstvy	Pevnost v tahu za ohybu	Reakce na oheň	Materiál	Nebezpečné látky
<b>stříbrný zinek</b>	<b>48</b>	<b>vyhovuje</b>	<b>A1</b>	<b>ocel</b>	<b>NPD</b>

### Použití

Šrouby TEX (LB) jsou určeny pro vzájemné spojování plechových dílů v sádkartonových konstrukcích.

Použitelné pro ocelové plechy do tloušťky 2 mm.

Kód produktu	Název produktu	Balení (ks)	Balení karton (ks)	Balení paleta (ks)
<b>70039</b>	TEX 3,5 x 9,5 - LB zinek	100	24000	576000
<b>70139</b>	TEX 3,5 x 9,5 - LB zinek	1000	32000	768000



## TEX VH

**Samovrtný šroub TEX** je vybaven rámovou hlavou, jemným závitem a vrtací špičkou.

Jeho povrch je pro zvýšení mechanické odolnosti a korozivzdornosti upraven pozinkováním, značení podle normy WSD.

Povrchová úprava	Třída ochranné vrstvy	Pevnost v tahu za ohybu	Reakce na oheň	Materiál	Nebezpečné látky
<b>stříbrný zinek</b>	<b>48</b>	<b>vyhovuje</b>	<b>A1</b>	<b>ocel</b>	<b>NPD</b>

### Použití

Šroub TEX je určen pro vzájemné spojování plechových dílů v sádkartonových konstrukcích.

Jsou použitelné pro ocelové plechy do tloušťky 2 mm.

Kód produktu	Název produktu	Balení (ks)	Balení karton (ks)	Balení paleta (ks)
<b>71413</b>	TEX 4,2 x 13 VH	500	-	-
<b>71416</b>	TEX 4,2 x 16 VH	1000	-	-
<b>71419</b>	TEX 4,2 x 19 VH	1000	-	-
<b>71425</b>	TEX 4,2 x 25 VH	1000	-	-



## TEX RVH

**Samovrtný šroub TEX** je vybaven nízkou plochou hlavou, jemným závitem a vrtací špičkou. Jeho povrch je pro zvýšení mechanické odolnosti a korozivzdornosti upraven pozinkováním, značení podle normy PSD.

Nízká, zploštělá hlava brání poškozením a deformacím sádkartonových desek při jejich montáži na připravenou kostru z ocelových profilů.

Povrchová úprava	Třída ochranné vrstvy	Pevnost v tahu za ohybu	Reakce na oheň	Materiál	Nebezpečné látky
<b>stříbrný zinek</b>	<b>48</b>	<b>vyhovuje</b>	<b>A1</b>	<b>ocel</b>	<b>NPD</b>

### Použití

Vrut TEX je určen pro vzájemné spojování plechových dílů v sádkartonových konstrukcích.

Je použitelný pro profily do tloušťky 2 mm.

Kód produktu	Název produktu	Balení (ks)	Balení karton (ks)	Balení paleta (ks)
<b>72413</b>	TEX RVH 4,2x13	1000	-	-
<b>72419</b>	TEX RVH 4,2x19	1000	-	-
<b>72425</b>	TEX RVH 4,2x25	1000	-	-



## TEX - šestihranná hlava

**Samovrtný šroub TEX** je vybaven šestihrannou hlavou s límcem, jemným závitem a vrtací špičkou. Jeho povrch je pro zvýšení mechanické odolnosti a korozivzdornosti upraven pozinkováním.

Povrchová úprava	Třída ochranné vrstvy	Pevnost v tahu za ohybu	Reakce na oheň	Materiál	Nebezpečné látky
<b>stříbrný zinek</b>	<b>48</b>	<b>vyhovuje</b>	<b>A1</b>	<b>ocel</b>	<b>NPD</b>

### Použití

Vrut TEX se šestihrannou hlavou je určen pro vzájemné spojování plechových dílů v sádkartonových konstrukcích.

Je použitelný pro profily do tloušťky 2 mm.

Kód produktu	Název produktu	Balení (ks)	Balení karton (ks)	Balení paleta (ks)
<b>70516</b>	TEX 4,2x16 šestihranná hlava	1000	-	-
<b>70519</b>	TEX 4,8x19 šestihranná hlava	1000	-	-
<b>70522</b>	TEX 4,8x22 šestihranná hlava	1000	-	-
<b>70525</b>	TEX 4,8x25 šestihranná hlava	1000	-	-
<b>70538</b>	TEX 4,8x38 šestihranná hlava	500	-	-



# TEX

**Samovrtný šroub TEX** je vybaven půlkulatou hlavou, jemným závitem a vrtací špičkou. Jeho povrch je pro zvýšení mechanické odolnosti a korozivzdornosti upraven pozinkováním. Značení podle normy PSD.

Povrchová úprava	Třída ochranné vrstvy	Pevnost v tahu za ohybu	Reakce na oheň	Materiál	Nebezpečné látky
<b>stříbrný zinek</b>	<b>48</b>	<b>vyhovuje</b>	<b>A1</b>	<b>ocel</b>	<b>NPD</b>

## Použití

Vrut TEX je určen pro vzájemné spojování plechových dílů v sádkartonových konstrukcích. Je použitelný pro profily do tloušťky 2 mm.

Kód produktu	Název produktu	Balení (ks)	Balení karton (ks)	Balení paleta (ks)
<b>70313</b>	TEX 3,5x13	500	16000	384000
<b>70316</b>	TEX 3,5x16	500	16000	384000
<b>70319</b>	TEX 3,5x19	500	16000	384000
<b>70325</b>	TEX 3,5x25	500	16000	384000
<b>70413</b>	TEX 4,2x13	1000	16000	384000
<b>70416</b>	TEX 4,2x16	1000	-	-
<b>70419</b>	TEX 4,2x19	1000	-	-
<b>70422</b>	TEX 4,2x22	1000	-	-
<b>70425</b>	TEX 4,2x25	1000	-	-



## UKÁZKA BALENÍ PROFIFIX® - variace vrutů

Skutečná velikost balení, grafické zpracování a velikost či umístění etikety se liší podle produktu a dále podle množství ks v jednotlivých baleních.

Po bližší informace o konkrétních typech balení kontaktujte naše obchodní oddělení.



# Natloukáč hmoždinka

**Natloukáč hmoždinka** se skládá z kvalitního nylonového těla a ocelového hřebu se závitem, díky kterému je možné hmoždinku nejenom natlouct, ale i zašroubovat / vyšroubovat.

Povrchová úprava	Pevnost v tahu za ohybu	Třída ochranné vrstvy	Reakce na oheň	Materiál	Nebezpečné látky
stříbrný zinek	NPD	NPD	NPD	nylon, ocel	NPD

## Použití

Hmoždinka s plochou hlavou pro použití do plných stavebních materiálů k upevnování latí, rámu, kovových profilů apod.

Snadná a rychlá montáž.

Kód produktu	Název produktu	Balení (ks)	Balení karton (ks)	Balení paleta (ks)
80625	Natloukáč hmoždinka 6 x 25	200	4800	172800
80635	Natloukáč hmoždinka 6 x 35	100	2400	86400
80640	Natloukáč hmoždinka 6 x 40	100	2400	86400
80645	Natloukáč hmoždinka 6 x 45	100	2400	86400
80650	Natloukáč hmoždinka 6 x 50	100	-	-
80655	Natloukáč hmoždinka 6 x 55	100	2000	72000
80660	Natloukáč hmoždinka 6 x 60	50	1200	43200
80670	Natloukáč hmoždinka 6 x 70	50	1200	43200
80680	Natloukáč hmoždinka 6 x 80	50	1200	43200
80845	Natloukáč hmoždinka 8 x 45	50	1200	43200
80860	Natloukáč hmoždinka 8 x 60	50	1200	43200
80875	Natloukáč hmoždinka 8 x 75	50	1200	43200
80880	Natloukáč hmoždinka 8 x 80	50	1200	43200
80800	Natloukáč hmoždinka 8 x 100	50	1200	43200
80820	Natloukáč hmoždinka 8 x 120	50	1200	43200
80835	Natloukáč hmoždinka 8 x 135	50	1200	43200
80840	Natloukáč hmoždinka 8 x 140	50	-	-
80861	Natloukáč hmoždinka 8 x 160	50	-	-



# Závěsný kolík - ocelová stropní kotva

**Ocelová stropní kotva** je kovový závěsný prvek pro sádkartonové konstrukce vyrobený lisováním z pružinové oceli.

Je vybavena otvorem pro uchycení drátu s hákem.

Povrchová úprava	Pevnost v tahu za ohybu	Třída ochranné vrstvy	Reakce na oheň	Materiál	Nebezpečné látky
Delta Tone	NPD	NPD	NPD	EN C67S+LC	NPD

## Použití

Závěsný kolík je určen pro kotvení drátů s hákem do betonových stropů bez trhlín.

Kód produktu	Název produktu	Balení (ks)	Balení karton (ks)	Balení paleta (ks)
82350	Závěsný kolík - ocelová stropní kotva	-	-	-

# DN 6 - Stropní kotva



**DN6 - Stropní kotva** o průměru 6 mm a délce 40 mm je tvořena ocelovým tělem a vloženým trnem s řízenou roztažností. Ten, po zatlučení kotvy do předvrtaného otvoru, plní funkci klínu. Povrch obou částí je pro zvýšení mechanické odolnosti a korozivzdornosti upraven pozinkováním. Kotva vyniká snadnou a rychlou montáží.

Povrchová úprava	Třída ochranné vrstvy	Pevnost v tahu za ohybu	Reakce na oheň	Materiál	Nebezpečné látky
Stříbrný zinek	NPD	NPD	A1	ocel	NPD

## Použití

**DN6 - Stropní kotva** je určena pro kotvení do stropních konstrukcí z plných materiálů. Do kamene, plných cihel a vyztuženého, nebo nevyztuženého betonu třídy pevnosti C20/25 až C50/60 s trhlinami i bez trhlin dle EN 206-1. Pro kotvení s požadavkem na požární odolnost konstrukce.

Je vhodná pro uchycení dílců zavěšených podhledů, drátů s okem, lišt, kovových profilů, ventilačních rozvodů, nebo dřevěných latí. Není vhodná pro kotvení do dutých materiálů.

Kód produktu	Název produktu	Balení (ks)	Balení karton (ks)	Balení paleta (ks)
81640	DN 6 - Stropní kotva (6 x 40 mm)	100	2000	80000

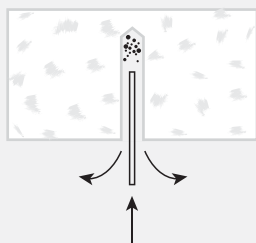


## Montážní návod



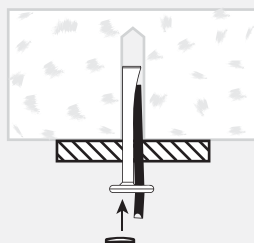
1

Vyvrtejte otvor  $\varnothing$  6 mm potřebné délky.



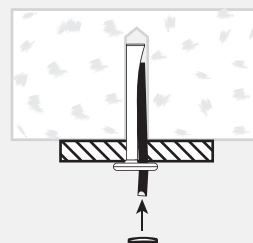
2

Vyčistěte otvor vyfouknutím.



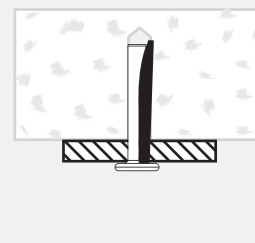
3

Proveďte stropní kotvu skrze kotvený materiál a poklepem na plochu těla zatlačte do otvoru.



4

Zatlučte trn po hlavu kotvy.



Dobrá práce!



# Akustická páska na profil



**Akustická páska** pro sádkartonové konstrukce slouží k akustickému oddělení jednotlivých prvků od nosných konstrukcí a utlumení přenosu vibrací mezi nimi.

Je vyrobena z pěnového polyethylenu v dostupné barvě a opatřena samolepící vrstvou pro lepší fixaci před montáží. Dodává se navinutá v kotoučích.

Pevnost v tahu - dle DIN 53571		Objemová hmotnost	Požární odolnost	Materiál	Lepidlo
podélná: 0,42 N/mm <sup>2</sup>	příčná: 0,34 N/mm <sup>2</sup>	29 kg/m <sup>3</sup> dle DIN 53420	B1 dle DIN 4102	polyetylén	kaučukové

## Použití

Používá se jako napojovací těsnění lepené na kovové profily sádkartonových konstrukcí.

Šířku použité pásky určuje šířka příslušného konstrukčního profilu pro montáž.

Kód produktu	Název produktu	Balení (ks)	Balení paleta (ks)	Návin (m)
90025	Akustická páska na profil 25 (3x25mm) - šedá	40	480	30
90030	Akustická páska na profil 30 (3x30mm) - šedá	34	408	30
90045	Akustická páska na profil 50 (3x45mm) - šedá	20	240	30
90065	Akustická páska na profil 75 (3x65mm) - šedá	14	168	30
90090	Akustická páska na profil 100 (3x90mm) - šedá	10	120	30
90230	Akustická páska na profil 30 (3x30mm) - modrá	34	408	30
90245	Akustická páska na profil 50 (3x45mm) - modrá	20	240	30
90270	Akustická páska na profil 75 (3x65mm) - modrá	14	168	30
90295	Akustická páska na profil 100 (3x90mm) - modrá	10	120	30
90125	Akustická páska na profil 25 (3x25mm) - bílá	40	480	30
90130	Akustická páska na profil 30 (3x30mm) - bílá	34	408	30
90145	Akustická páska na profil 50 (3x45mm) - bílá	20	240	30
90165	Akustická páska na profil 75 (3x65mm) - bílá	14	168	30
90190	Akustická páska na profil 100 (3x90mm) - bílá	10	120	30



# Samolepící páska Fiba tape

**Fiba tape** je modrá, samolepící vrstvou opatřená, páska vyrobená ze sklovláknité textilie. Vyznačuje se vysokou pevností a odolností proti plísňím.

Šířka	Tloušťka	Pevnost v tahu	Odolnost vůči vlhkosti	Proniknutí spárovacího mat.	Hmotnost (včetně lepidla)
48 mm	0,26 mm	15 N/mm	9 N/mm 37 %	57 N	64,5 ± 3,5 g / m <sup>2</sup>

## Použití

Fiba tape je určena k vyztužování rovných i rohových spojů sádkartonových desek, zpevnění ploch okolo oken, dveří a revizních otvorů bez předchozího tmelení. Také nachází své využití při opravě prasklin interiérových a fasádních omítek.

Kód produktu	Název produktu	Balení (ks)	Balení karton (ks)	Balení paleta (ks)
91020	Samolepící páska Fiba tape 20	1	60	-
91045	Samolepící páska Fiba tape 45	1	54	-
91090	Samolepící páska Fiba tape 90	1	24	480
91153	Samolepící páska Fiba tape 153	1	-	-



## Samolepící bandáž tkaninová

**Samolepící bandáž tkaninová** je jednostranně lepicí sklovláknitá páska bílé barvy ve formě sítky.

Materiál	Šířka	Velikost oka	Skladování	
sklovláknitá mřížka	48 mm	2,8 x 2,8 (mm)	Chránit před UV zářením	V suchu v rozmezí +5°C až +25°C

### Použití

Používá se k vyztužení podélné i příčné spáry sádrokartonových desek, jako výztuha prasklin a trhlin zdiva i interiérových a fasádních omítek. Lze použít i pro zpevnění ploch okolo oken a dveří.

Aplikovat na suchý, odmaštěný, čistý podklad bez nečistot. Následně přelepit páskou spoj a přetmelit. Díky tomuto není nutné spoj nejprve vytmelit sádrou.

Kód produktu	Název produktu	Balení (ks)	Balení karton (ks)	Návin (m)
91520	Samolepící bandáž 20 tkaninová	1	72	20
91545	Samolepící bandáž 45 tkaninová	1	36	45
91590	Samolepící bandáž 90 tkaninová	1	24	90
91553	Samolepící bandáž 153 tkaninová	1	-	153



## Skelná páska 25m

**Skelná páska** je netkaná páska ze skelných vláken pro vysokou mechanickou pevnost spojů.

Materiál	Šířka	Pevnost v tahu	Reakce na oheň	Odolnost vůči vlhkosti	Návin
skelná vlákna	50 mm	3 N / mm	NPD	2 N / mm, 26%	25 m

### Použití

Používá se jako páska na spoje mezi SDK deskami - pro vyztužení podélné i příčné spáry sádrokartonových desek nebo pro tmelení vnitřních rohů, opravy děr a prasklin.

Kód produktu	Název produktu	Balení (ks)	Balení karton (ks)	Balení paleta (ks)
92025	Skelná páska 25m	1	48	1248



## Pěnová separační páska

**Pěnová separační páska** s postranním samolepicím proužkem. Je vyrobena z polyetylenové pěny s jemnými póry, je snadno přizpůsobitelná a odolná proti stárnutí.

Omezuje tvorbu napěťových trhlin, vyrovnává nerovnosti, zabraňuje vzniku tepelných a akustických mostů.

Materiál	Lepidlo	Tloušťka	Délka role	Objemová hmotnost	Absorbce vody
Polyetylén	Tavné (Hot melt)	3 mm	30 m	29 kg / m <sup>3</sup>	1%

### Použití

Páska slouží především v suché stavbě při napojení stěn a stropů k vytváření pružných spojů nebo dilatačních spár. Páska se také používá při omítání k utěsnění spojů nebo k překlenutí strukturálního napětí mezi většími stavebními součástmi.

Při aplikaci odřízněte požadovanou délku a přilepte ji na suchý a bezprašný povrch. Po odříznutí přebytečné pásky vznikne čistá spára.

Kód produktu	Název produktu	Balení (ks)	Balení karton (ks)	Balení paleta (ks)
90530	Pěnová separační páska 30mm	1	35	525
90550	Pěnová separační páska 50mm	1	20	300



## Separací páska Trennfix

**Trennfix je papírová páska** s hladkou, nepřilnavou povrchovou úpravou, opatřená na vnitřní straně 10 mm širokým samolepicím proužkem. Slouží k separaci navazujících stavebních prvků v suché výstavbě, kde účinně zamezuje tvorbě typických zubatých trhlin na spojích mezi jednotlivými stavebními prvky.

Páska Trennfix se používá jako separační pás při napojení sádrokartonových konstrukcí k pevným a zajišťuje jejich kluzné oddělení. Při vzájemném pohybu stavebních součástí dochází ke kontrolovanému, rovnému odtržení, které není vnímáno jako vizuálně rušivé.

Barva	Délka	Tloušťka	Typ lepidla	Množství lepidla	Šířka lepicí vrstvy
krémová	50 m	50 µm	Tavné lepidlo	45 - 50 g / m <sup>2</sup>	9-10 mm

### Použití

Páska Trennfix se nalepuje vedle již nainstalovaného profilu na stávající stěnu, je použitelná i společně s akustickou páskou lepenou na profil. Povrchy před aplikací musí být suché, zbavené prachu a mastnoty. Po nanesení a zaschnutí stěrky lze zbývající část papírového proužku snadno a čistě odříznout, čímž vznikne trvale funkční napojení stavebních komponent.

Před aplikací je nutno po dobu min. 24 hodin uchovávat při teplotě 18-25 °C.

Kód produktu	Název produktu	Balení (ks)	Balení karton (ks)	Balení paleta (ks)
91550	Separací páska TRENNFIX 50mm	1	36	1944
91565	Separací páska TRENNFIX 65mm	1	24	1296



## Papírová páska 150m

**Papírová páska** je výztužná páska ze speciálního papíru určená k vyztužení spár mezi sádrokartonovými deskami.

Šířka	
<b>50 mm</b>	

### Použití

Papírová páska je určena k vyztužování rovných spojů sádrokartonových desek po předchozím vytmelení.

Kód produktu	Název produktu	Balení (ks)	Balení karton (ks)	Balení paleta (ks)
<b>91151</b>	Papírová páska 150m/ role NEUTRAL	1	-	-
<b>91150</b>	Papírová páska 150m/ role	1	-	-



## Páska Strait-flex 30bm

Strait-flex je bílá, po okrajích perforovaná, páska vyrobená ze směsi PVC, celulózy a skelných vláken.

Vyznačuje se vysokou pevností a odolností proti deformacím a vodě.

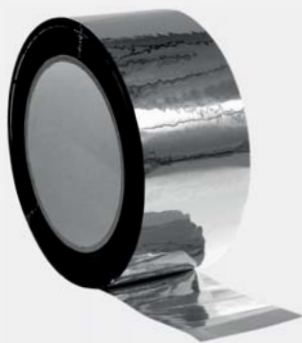
Tloušťka TUFF-TAPE	Tloušťka Medium	Tloušťka Original	Teplotní odolnost	Pevnost v tahu	Aplikační teplota
<b>0,2 mm</b>	<b>0,3 mm</b>	<b>0,4 mm</b>	<b>-30°C / +70°C</b>	<b>25 MPa</b>	<b>od 5 °C</b>

### Použití

Páska Strait-flex ORIGINAL a MEDIUM je určena k vyztužování rohových spojů sádrokartonových, či cementových desek a zpevnění okenních špalet, po předchozím vytmelení.

Páska Strait-flex TUFF-TAPE je, díky zvýšené odolnosti proti vodě, vhodná k použití v koupelnách.

Kód produktu	Název produktu	Balení (ks)	Balení karton (ks)	Balení paleta (ks)
<b>92000</b>	Páska Strait-flex ORIGINAL 30bm, š.61mm	1	-	-
<b>92006</b>	Páska Strait-flex MEDIUM 30bm, š.57mm	1	-	-
<b>93000</b>	Páska Strait-flex TUFF-TAPE 30bm, š.57mm	1	-	-



## Páska ALU

**ALU páska** je vyrobena z hliníkové vrstvy, polypropylénové fólie a akrylátového lepidla. Skládá se ze dvou vrstev AL+PP, které jsou vzájemně pevně fixovány, takže tvoří neoddělitelnou vrstvu. Páska je odolná vůči vysokým teplotám, UV záření, stárnutí a deformaci, je vodě a páře odolná. Má vysokou pevnost proti roztržení. Pro její vynikající vlastnosti nachází využití při jakékoli manipulaci ve stavebním průmyslu.

Síla fólie	Čistá pevnost	Lepivost na ocel	Lepivost	Odolnost	Teplotní odolnost
0,028 mm	100N / 25mm	5,0N / 25mm	7cm	120% (+/- 10%)	až 60°C

### Použití

Používá se pro důkladnou práci a fixaci k izolovaným materiálům. Např. omotání či fixace parního potrubí, spojování parotěsných folií, a pro dodatečné opravy a další fixace.

Kód produktu	Název produktu	Balení (ks)	Balení karton (ks)	Balení paleta (ks)
92050	Páska ALU 50mm x 50m	1	-	50
92051	Páska ALU 100mm x 50m	1	-	50



## Oboustranná lepicí páska

**Oboustranná lepicí páska** je upevňovací prvek z polypropylenu se speciálním syntetickým pryžovým lepidlem.

Ochranná separační vrstva je tvořena hladkým silikonovým papírem, kterou je nutné před aplikací odstranit.

Materiál	Krycí materiál	Lepidlo	Tloušťka pásky	Aplikační teplota	Pevnost v tahu
transparentní PP	silikonový papír	syntetická pryž	0,11 mm	+15°C	50 N / 25 mm

### Použití

Používá se k oboustrannému lepení různorodých materiálů.

Kód produktu	Název produktu	Balení (ks)	Balení karton (ks)	Balení paleta (ks)
91225	Oboustranná lepicí páska 25mm / 25m	-	-	25
91250	Oboustranná lepicí páska 50mm / 25m	-	-	25
91325	Oboustranná lepicí páska 25mm / 50m	-	-	50
91350	Oboustranná lepicí páska 50mm / 50m	-	-	50



## Lepící páska extra pevná DUCT TAPE

**DUCT TAPE** páska je tvořena laminovaným polyetylénem na bavlněném nosiči potaženém vstvou lepidla na bázi syntetického kaučuku.

Vyznačuje se odolností proti vlhku, vysokou přilnavostí a vysokou pevností v tahu.

Tloušťka	Pevnost v tahu	Přilnavost	Teplotní odolnost	Lepidlo	Aplikační teplota
0,2 mm	25 N / cm	3 N / cm	-40°C / +80°C	Tavné (Hot melt)	0 až 60 °C

### Použití

DUCT TAPE páska je určena pro domácnosti i provozy, v interiéru i exteriéru.

Je vhodná pro drobné opravy, lepení roztržených fólií, celt a plachet, bandážování potrubí, ochraně povrchů, napojování tepelné izolace, či balení.

Kód produktu	Název produktu	Balení (ks)	Balení karton (ks)	Balení paleta (ks)
1151450	DUCT TAPE - Lepící páska extra pevná 38x50	1	-	-
1151550	DUCT TAPE - Lepící páska extra pevná 50x50	1	-	-



## Páska fasádní oranžová UV odolná 48mmx20m

**Fasádní páska** je tvořena polyetylénem vyztuženým bavlněným nosičem potaženým vstvou lepidla na bázi syntetického kaučuku.

Vyznačuje se odolností proti UV záření a vysokou lepivostí a přilnavostí.

Tloušťka	Pevnost v tahu	Teplotní odolnost	Lepidlo	Aplikační teplota
-a220 µm ± 10%	105 N / 25mm	75 °C	Syntetický kaučuk - pryž	od -10 °C

### Použití

Fasádní páska je určena pro interiéry i exteriéry, pro omítky, hrubé fasády, cihly, beton, dlažbu i dřevo.

Díky vysoké přilnavosti na různých druzích povrchu umožňuje vytváření ostrých přechodů a linií při zednických, malířských a lakýrnických pracích.

Je vhodná jako ochrana předmětů a ploch před potřísněním, nebo mechanickým poškozením.

Kód produktu	Název produktu	Balení (ks)	Balení karton (ks)	Balení paleta (ks)
1151152	Páska fasádní oranžová UV odolná 48mmx20m	1	-	-



## Krepová páska

**Krepová páska** je tvořena filmem z polokrepového papíru, potaženého vstvou lepidla na bázi přírodního kaučuku.

Umožňuje jednoduché odlepení bez ulpívání stop lepidla.

Tloušťka	Průtažnost	Pevnost v tahu	Lepidlo	Teplotní odolnost	Odstranění bez zbytků lepidla
0,115 mm	9 %	30 N/cm ± 10%	přírodní kaučukové	60 °C	do 24 hodin

### Použití

Krepová páska je určena pro použití v interiéru, jako ochrana předmětů a ploch před potřísněním, nebo mechanickým poškozením při malířských, lakýrnických a sádrařských pracech.

Kód produktu	Název produktu	Balení (ks)	Balení karton (ks)	Balení paleta (ks)
91430	Krepová páska 30mm x 50 m	1	-	-
91438	Krepová páska 38mm x 50 m	1	-	-
91450	Krepová páska 50mm x 50 m	1	-	-



## Maskovací páska odolná UV

**Maskovací páska** je tvořena PVC filmem s UV filtrem, potaženým vstvou lepidla na bázi přírodního kaučuku.

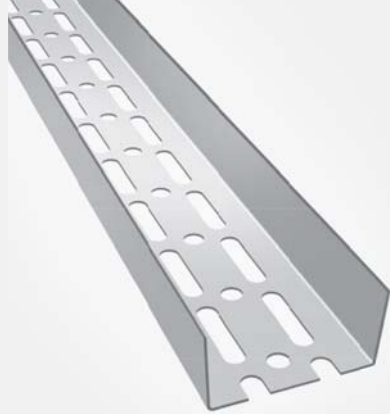
Vyznačuje se odolností vůči UV záření, vyšší teplotám, vodě a mrazu. Umožňuje jednoduché odlepení bez ulpívání stop lepidla.

Tloušťka	Průtažnost	Pevnost v tahu	Lepidlo	Teplotní odolnost	Odstranění bez zbytků lepidla
0,14 mm	100 %	40 N / 25 mm ± 10%	přírodní kaučukové	80 °C	do 7 dní

### Použití

Maskovací páska je určena pro použití v interiéru i exteriéru, jako ochrana předmětů a ploch před potřísněním, nebo mechanickým poškozením při omítacích, sádrařských a malířských pracech.

Kód produktu	Název produktu	Balení (ks)	Balení karton (ks)	Balení paleta (ks)
91630	Maskovací páska 30mm x 33 m odolná UV	1	-	-
91638	Maskovací páska 38mm x 33 m odolná UV	1	-	-
91648	Maskovací páska 48mm x 33 m odolná UV	1	-	-



## UA profil

**UA profil** je kovový stavební prvek pro sádkartonové konstrukce vyrobený ohýbáním z ocelového, žárově pozinkovaného plechu.

Povrchová úprava EN 10327	Tloušťka EN 14195	Ochrana proti korozi	Reakce na oheň	Materiál	Mez pružnosti
min. Z100	1,8 - 2 mm	B	A1	DX51	180 N / mm <sup>2</sup>

### Použití

Používá se pro zpevnění sádkartonové konstrukce v případě požadavku na vyšší nosnost, nebo pevnost. Jako nosný profil podhledů, pro upevnění zárubní, oken, či zavěšení těžších předmětů.

Kód produktu	Název produktu	Balení (ks)	Balení karton (ks)	Balení paleta (ks)
65010	UA profil 50 - přepočít na 1 bm	1	-	50
67010	UA profil 75 - přepočít na 1 bm	1	-	50
60010	UA profil 100 - přepočít na 1 bm	1	-	50
62510	UA profil 125 - přepočít na 1 bm	1	-	50
62610	UA profil 150 - přepočít na 1 bm	1	-	50



## PVC ukončovací profil

**Ukončovací profil** je lišta z bílého PVC určená pro sádkartonové konstrukce.

Svým tvarem umožňuje jednoduché nasunutí na hranu SDK desky o příslušné tloušťce.

Pro tloušťky desky	Tloušťka stěny	Délka lišty	Šířka lišty	Výška zadní hrany	Certifikace č.
9,5 mm; 12,5mm; 15 mm	0,9 - 1,1 mm	2500 mm, 3000 mm	10 mm	20 mm	060-040966

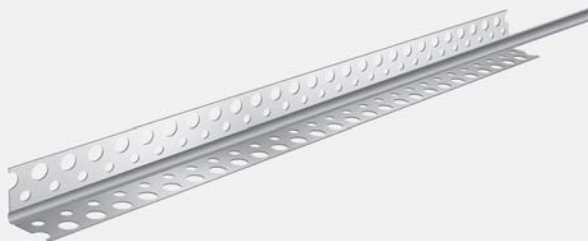
### Použití

Ukončovací profil se používá jako mechanická ochrana hrany sádkartonové desky při napojení na rám dveří, nebo oken.

Kód produktu	Název produktu	Balení (ks)	Balení karton (ks)	Balení paleta (ks)
95212	PVC ukončovací profil - 12,5mm x 2,5m, bílý	50	-	-
95012	PVC ukončovací profil - 12,5mm x 3,0m, bílý	50	-	-
95215	PVC ukončovací profil - 15mm x 2,5m, bílý	50	-	-
95015	PVC ukončovací profil - 15mm x 3,0m, bílý	50	-	-
95209	PVC ukončovací profil - 9,5mm x 2,5m, bílý	50	-	-
95009	PVC ukončovací profil - 9,5mm x 3,0m, bílý	50	-	-



## ALU roh 90°



**ALU roh** je perforovaná hliníková lišta určená pro konstrukce ze sádkartonu k ochraně rohů stěn proti mechanickému poškození.

Tloušťka	Rozmezí délky	Tolerance	Šířka ramen	Dle normy	Skupina slitin
0,2-0,4	0 - 1000	0,02 mm	23 x 23 mm	EN 485-4:2000	1:EN AW-1050A/EN AW-3003/EN AW-5005

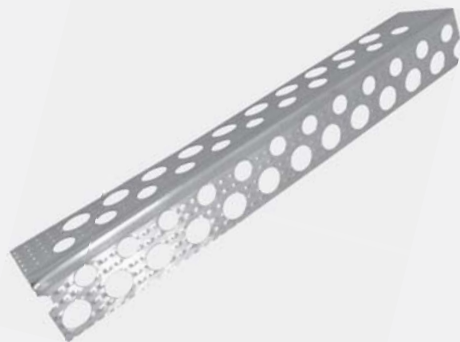
### Použití

ALU roh je určen k vyztužování a ochraně rohových spojů sádkartonových desek a zpevnění okenních špalet.

Vhodný pro tenké vrstvy stěrky či omítky.

Kód produktu	Název produktu	Balení (ks)	Síla materiálu (mm)
93120	ALU roh 90° - 2m	200	0,35
93125	ALU roh 90° - 2,5m	200	0,35
93130	ALU roh 90° - 3m	200	0,35

## ALU roh 90° vrubovaný



**ALU roh s vrubováním** je perforovaná hliníková lišta vybavená středovým prolisem, určená pro konstrukce suchých staveb. Vrubování vytváří na celé ploše profilu plastickou texturu zlepšující mechanické vlastnosti profilu.

Tloušťka	Rozmezí délky	Tolerance	Šířka ramen	Dle normy	Skupina slitin
0,2-0,4	0 - 1000	0,02 mm	23 x 23 mm	EN 485-4:2000	1:EN AW-1050A/EN AW-3003/EN AW-5005

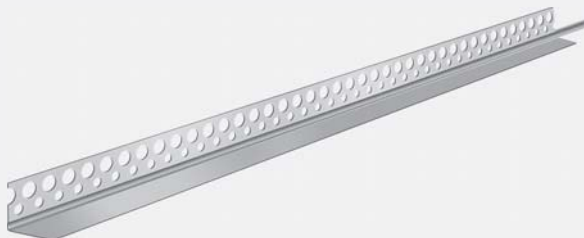
### Použití

ALU roh je určen k vytváření, vyztužování a ochraně rohových spojů sádkartonových desek a zpevnění okenních špalet.

Vrbování hliníkového profilu zvyšuje jeho tuhost, brání kroucení a zlepšuje přilnavost stěrkových tmelů.

Kód produktu	Název produktu	Balení (ks)	Síla materiálu (mm)
93112	ALU roh 90° 2m vrubovaný	200	0,35
93122	ALU roh 90° 2,5m vrubovaný	200	0,35
93132	ALU roh 90° 3 m vrubovaný	200	0,35

# ALU roh - 13x23



**ALU roh** je perforovaná hliníková lišta určená pro konstrukce ze sádkartonu k ochraně rohů stěn proti mechanickému poškození.

Tloušťka	Rozmezí délky	Tolerance	Šířka ramene	Dle normy	Skupina slitin
0,2-0,4	0 - 1000	0,02 mm	13 x 23 mm	EN 485-4:2000	1:EN AW-1050A/EN AW-3003/EN AW-5005

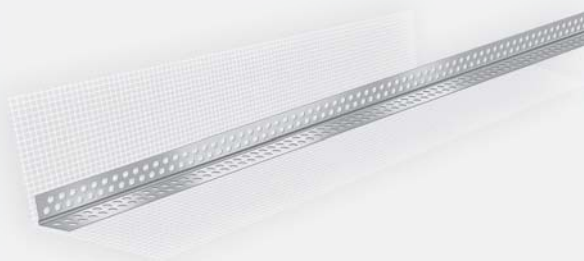
## Použití

ALU roh je určen k vyztužování a ochraně rohových spojů sádkartonových desek a zpevnění okenních špalet.

Vhodný pro tenké vrstvy stěrky či omítky.

Kód produktu	Název produktu	Balení (ks)	Síla materiálu (mm)
93325	ALU roh 13x23 - 2,5 m	200	0,35
93330	ALU roh 13x23 - 3 m	200	0,35

# AL roh s armovací tkaninou VERTEX



**AL roh s armovací tkaninou VERTEX** je perforovaná hliníková lišta vybavená středovým prolisem a opatřená sklovláknitou výztužnou tkaninou, určená pro užití v kontaktních zateplovacích systémech - ETICS.

Tloušťka	Rozmezí délky	Tolerance	Šířka ramen	Šířka síťoviny	Skupina slitin
0,2-0,4	0 - 1000	0,02 mm	23 x 23 mm	100 x 100	1:EN AW-1050A/EN AW-3003/EN AW-5005

## Použití

AL roh s armovací tkaninou VERTEX je určen pro zpevnění a ochranu hran, rohů a ostění oken a dveří.

Dopomáhá k vytvoření ideálně rovných rohů a brání jejich mechanickému poškození a vzniku vlasových trhlin.

Kód produktu	Název produktu	Balení (ks)	Síla materiálu (mm)
93420	AL roh s arm. tkaninou VERTEX / 2,0m	100	0,35
93425	AL roh s arm. tkaninou VERTEX / 2,5m	50	0,35

# PROFI FINISH - Finální tmel



**PROFI FINISH** - Finální tmel velmi jemné konzistence určený pro finální povrchovou úpravu spár sádrokartonových desek. Mezi nesporné výhody patří rychlá doba schnutí, velmi snadné broušení. Výsledný povrch vyniká vysokou bělostí. Vhodný na sádrokartonové desky, sádrové povrchy, omítky a staré malby.

Kvalita tmelení	pH	Zrnitost	Reakce na oheň	Pevnost v tahu za ohybu	Aplikační teplota
Q2 / Q3 / Q4	neutrální	extra jemná	A1	45	+8° až +30°C

## Použití

### TEPLOTNÍ PODMÍNKY

Teplota při nanášení a schnutí v interiérech by měla být mezi +8 a +30 °C. Neaplikujte na zmrzlé povrchy.

### PŘÍPRAVA PODKLADU

Podklad musí být suchý, čistý, bez obsahu a stop separačních činidel a olejů a povrch nesmí být zmrzlý.

### RUČNÍ APLIKACE

Finální tmelení spojuje sádrokartonových desek Q2. Je možné i celoplošně tmelit v kvalitě Q3 a Q4. Max. tloušťka vrstvy 3mm.

### DOBA SCHNUTÍ

Doba schnutí 1-3 h v závislosti na nanesené vrstvě a na okolní teplotě a vlhkosti.

### SPOTŘEBA

Spotřeba při celoplošném tmelení - 1 kg / m<sup>2</sup> při tloušťce 1 mm. Spotřeba při tmelení spár - 300 g / m<sup>2</sup> při tloušťce 1 mm.

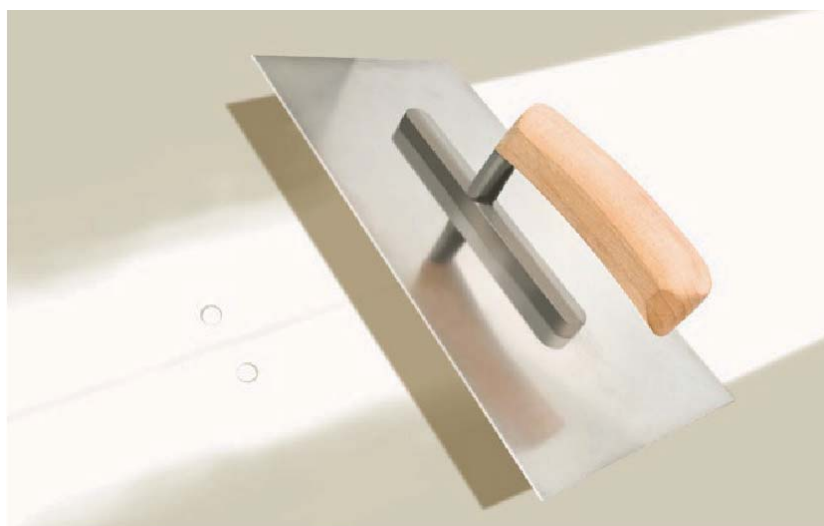
### VZHLED / SLOŽENÍ

Voda, uhličitán vápenatý, konzervační látky a jiné přísady. Pasta je bílé barvy.

### SKLADOVÁNÍ

24 měsíců od data trvanlivosti v neporušeném originálním balení. Chránit před mrazem a vysokými teplotami.

Kód produktu	Název produktu	Balení (ks)	Balení karton (ks)	Balení paleta (ks)
04001	Profi FINISH 1,5	1	-	-
04005	Profi FINISH 5	1	-	96
04015	Profi FINISH 15	1	-	39



# **PROFI****FIX**®

**Profesionální SDK systém**

[profifix@profifix.eu](mailto:profifix@profifix.eu)  
[www.profifix.eu](http://www.profifix.eu)



[www.profifix.eu](http://www.profifix.eu)